



Lieu pré-repéré par le réseau Film France

Geolocation

N°82701

Lié à la fiche [Domaine et Château d'Aunoy - Fiche globale](#)

màj : 04/05/2023

## Domaine et Château d'Aunoy - Terrasses

**77720 Champeaux  
France**

Contactez la commission

[Film Paris Region, Commission du Film Ile-de-France](#)



WWW.FILMFRANCE.NET

Crédits : Film Paris Region - Luc Detours

Légende : Domaine et Château d'Aunoy - Terrasses



WWW.FILMFRANCE.NET

Crédits : Film Paris Region - Luc Detours

Légende : Domaine et Château d'Aunoy - Terrasses



WWW.FILMFRANCE.NET

Crédits : Film Paris Region - Luc Detours

Légende : Domaine et Château d'Aunoy - Terrasses



WWW.FILMFRANCE.NET

Crédits : Film Paris Region - Luc Detours

Légende : Domaine et Château d'Aunoy - Terrasses



WWW.FILMFRANCE.NET

Crédits : Film Paris Region - Luc Detours

Légende : Domaine et Château d'Aunoy - Terrasses

## TYPE DE LIEU

CATÉGORIES

Château Domaine Terrasse

ENVIRONNEMENT

Campagne, Village

## PRÉSENTATION GÉNÉRALE

ÉTAT DU LIEU

Bon état général

HISTORIQUE DU LIEU

La seigneurie d'Aunoy est connue depuis le XIIe siècle. Un précédent édifice médiéval est ravagé par un incendie vers 1750. Son propriétaire de l'époque Jean-Baptiste Chabert en profite pour remodeler complètement le domaine. Il déplace l'habitation plus à l'ouest, et ne conserve que quelques signes féodaux comme le pigeonnier et deux tourelles. La nouvelle demeure se présente sous la forme de l'hôtel particulier parisien adapté pour la campagne, forme devenue classique au milieu du XVIIIe siècle.

Pour éviter un nouvel incendie, la nouvelle construction utilise des voûtes catalanes ou sarrasines qui permettent d'exclure le bois (aucun bois de construction, ni même de charpente) mais nécessite des murs de plus de 2 mètres d'épaisseur. Ce procédé est popularisé en France par les écrits de d'Espie et Tavenot et se répand dans les années 1760. Son application au château d'Aunoy est un cas précurseur et particulièrement poussé.

En 1761, un des premiers parcs à l'anglaise en France est aménagé autour du château.

Le Château, sa cour d'honneur, ses douves, les communs, les murs, les grilles et le parc sont inscrits aux Monument Historique depuis 1986.

PÉRIODE DE CONSTRUCTION

XVIII<sup>e</sup> Siècle

STYLE DOMINANT

XVIII Siècle

## Autres décors du lieu



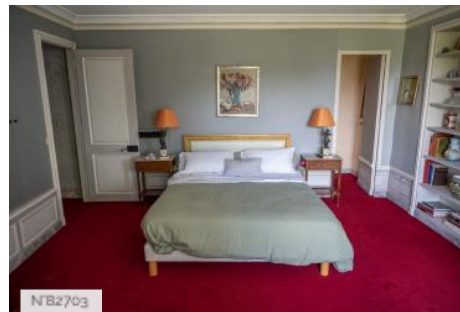
N82700

Domaine et Château d'Aunoy - Maison abandonnée



N82702

Domaine et Château d'Aunoy - Suite



N82703

Domaine et Château d'Aunoy - Chambres



N82704

Domaine et Château d'Aunoy - Aile des Communs



N82705

Domaine et Château d'Aunoy - Anciennes chambres des Communs



N82706

Domaine et Château d'Aunoy - Ancienne Orangerie



N82710

Domaine et Château d'Aunoy - Serre



N82711

Domaine et Château d'Aunoy - Potager et roseraie



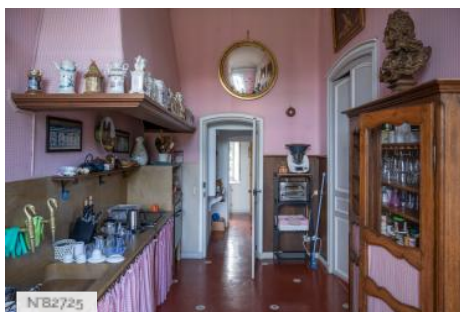
N82712

Domaine et Château d'Aunoy - Appartements d'Hiver



N82724

Domaine et Château d'Aunoy - Salle à manger



N82725

Domaine et Château d'Aunoy - Cuisine rustique



N82738

Domaine et Château d'Aunoy - Grand Salon



N82739

Domaine et Château d'Aunoy - Salon Rose



N82885

Domaine et Château d'Aunoy - Cour des Communs



N82887

Domaine et Château d'Aunoy - Parc à l'anglaise



Domaine et Château d'Aunoy - Etang



Domaine et Château d'Aunoy - Cour du Château