



Lieu pré-repéré par le réseau Film France

Geolocation

N°82632  
mâj : 14/10/2022

## Château des Deux Amants

27380 Amfreville sous les Monts  
France

Contactez la commission

**Accueil de Tournages Normandie Images - décors Eure et Orne**

✉ ☎ +33 (0)2 35 70 70 43



WWW.FILMFRANCE.NET

Crédits : Lina Taravella  
Légende : 2021 Novembre



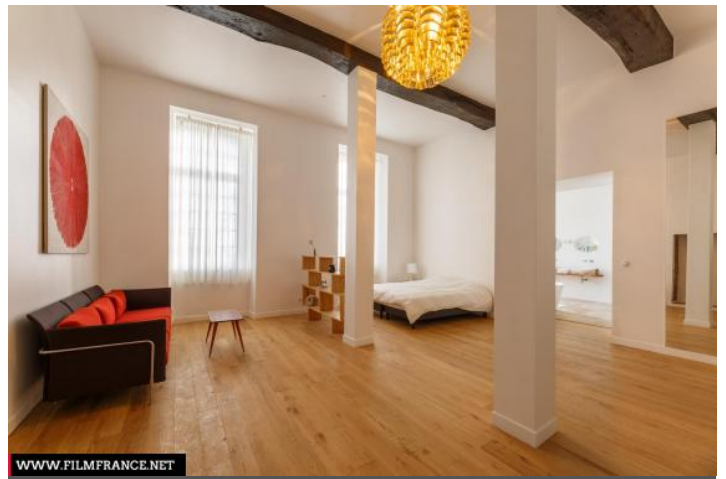
WWW.FILMFRANCE.NET

Crédits : Lina Taravella  
Légende : 2021 Novembre



WWW.FILMFRANCE.NET

Crédits : Lina Taravella  
Légende : 2021 Novembre



WWW.FILMFRANCE.NET

Crédits : Lina Taravella  
Légende : 2021 Novembre



WWW.FILMFRANCE.NET

Crédits : Lina Taravella  
Légende : 2021 Novembre

## TYPE DE LIEU

### CATÉGORIES

Bâtiment commercial Bois Campagne Château Colline Demeure Ensemble culturel  
Etablissement culturel Forêt Habitation Prairie Salle de concert Salle de danse Salle de jeux  
Salle de réception Site culturel Souterrain Village

### ENVIRONNEMENT

Bord de route, Campagne, Forêt, Parc ou jardin, Plan d'eau ou marais, Village

## PRÉSENTATION GÉNÉRALE

### ETAT DU LIEU

En cours de restauration - En travaux

### HISTORIQUE DU LIEU

L'histoire de l'origine du prieuré est confondue avec une histoire d'amour légendaire. Un seigneur normand avait une nièce qui aimait un jeune homme de son voisinage et qui en était éperdument aimé. Il déclara à ce jeune homme qu'il ne lui donnerait sa nièce qu'à condition qu'il la porterait, sans se reposer, jusqu'au sommet d'une montagne qu'on voyait des fenêtres de son château; l'amour et l'espérance firent croire à cet amant que le fardeau serait léger; en effet il porta sa bien aimée jusqu'à l'endroit indiqué; mais il expira une heure après des efforts qu'il avait fait. Sa maîtresse, au bout de quelques jours, mourut de douleur et de chagrin. Son oncle, pour expier, fonda sur la montagne un prieuré qu'on appela le prieuré des deux amants.

Fondé au XII<sup>e</sup> siècle, il existait avant 1142 un prieuré, connu sous le nom des Deux-Amants. Le prieuré est ruiné pendant la Guerre de Cent Ans, puis pendant les guerres de Religion.

En 1607 le prieuré est placé sous la direction des Jésuites de Rouen. En 1975 le château devient maison de retraite jusqu'en 2007. Un artiste achète le château des Deux Amants et relance le site.

XII<sup>e</sup> Siècle, XVI<sup>e</sup> Siècle

### PÉRIODE DE CONSTRUCTION

### STYLE DOMINANT

Louis XIII

### ÉLÉMENTS ARCHITECTURAUX

Cheminée d'intérieur, Escaliers, Grilles forgées, Miroir, Sous-sols / souterrains, Tour

### REMARQUABLES

### MATÉRIAUX

A moulures, A poutres, Brique (rose ou rouge), Façade : Béton - Ciment - Parpaing, Façade : Brique (rose ou rouge), Murs intérieurs : Béton - Ciment - Parpaing, Sols intérieurs : variable, parquet-moquette, Toiture : Ardoise