

Geolocation

N°82365

Lié à la fiche [Hôpitaux Paris Est Val-de-Marne \(Site Saint-Maurice\) - Fiche globale](#)

maj : 29/01/2025

Hôpitaux Paris Est Val-de-Marne (Site Saint-Maurice) - Salle du conseil

94410 Saint-Maurice
France

Contactez la commission

Film Paris Region, Commission du Film Ile-de-France



WWW.FILMFRANCE.NET

Crédits : Film Paris Region - Luc Detours

Légende : Hôpitaux de Saint-Maurice - Salle du conseil d'administration



WWW.FILMFRANCE.NET

Crédits : Film Paris Region - Luc Detours

Légende : Hôpitaux de Saint-Maurice - Salle du conseil d'administration



WWW.FILMFRANCE.NET

Crédits : Film Paris Region - Luc Detours

Légende : Hôpitaux de Saint-Maurice - Salle du conseil d'administration



WWW.FILMFRANCE.NET

Crédits : Film Paris Region - Luc Detours

Légende : Hôpitaux de Saint-Maurice - Salle du conseil d'administration



WWW.FILMFRANCE.NET

Crédits : Film Paris Region - Luc Detours

Légende : Hôpitaux de Saint-Maurice - Salle du conseil d'administration

TYPE DE LIEU

CATÉGORIES

Salle Salle de délibération Salle de réunion Salle du conseil

ENVIRONNEMENT

Ville

PRÉSENTATION GÉNÉRALE

ETAT DU LIEU

Bon état général

HISTORIQUE DU LIEU

L'hôpital est envisagé dès 1641 lorsque Sébastien Leblanc, alors conseiller du roi Louis XIII, fait donation aux frères de la Charité d'un terrain avec maisons, afin d'y accueillir et d'y soigner les malades les plus pauvres et les insensés. En 1645, un premier hospice de 7 lits est ouvert.

Les théories sur le traitement des aliénés formulées par Jean-Etienne Esquirol, médecin en chef de l'hôpital à partir de 1826, permettent en 1838 à l'architecte Emile Gilbert de reprendre l'emplacement et le bâti pour concevoir l'"Asile de Charenton". Il est terminé selon ses plans par l'architecte Arthur Diet en 1886.

Le bâtiment est le prototype de l'architecture asilaire. Les asiles devaient présenter un bâtiment central réservé aux services généraux. De chaque côté, des masses isolées entourées d'une galerie sont prévues pour loger les malades.

Le style néo-classique de l'édifice démontre l'intérêt de l'époque pour le monumental. Il est aussi fortement marqué par la Renaissance italienne et les grandes villas romaines de l'époque d'Auguste.

L'hôpital prend le nom d'Esquirol en 1970, il est protégé au titre des Monuments Historiques depuis 1998.

PÉRIODE DE CONSTRUCTION

L'hôpital psychiatrique Esquirol fusionne en 2011 avec l'Hôpital National de Saint-Maurice pour devenir une entité nommée « Les Hôpitaux de Saint-Maurice ».

STYLE DOMINANT

XIX^e Siècle

MATÉRIAUX

Contemporain

Faux plafond, Sols intérieurs : Bois - Parquet

Autres décors du lieu



N81072

Hôpitaux Paris Est Val-de-Marne (Site Saint-Maurice) - Cour d'Honneur



N82351

Hôpitaux Paris Est Val-de-Marne (Site Saint-Maurice) - Cloître



N82353

Hôpitaux Paris Est Val-de-Marne (Site Saint-Maurice) - Patis



N82354

Hôpitaux Paris Est Val-de-Marne (Site Saint-Maurice) - Cafétéria



N82355

Hôpitaux Paris Est Val-de-Marne (Site Saint-Maurice) - Galeries de la chapelle



N82356

Hôpitaux Paris Est Val-de-Marne (Site Saint-Maurice) - Escalier d'Honneur



N82357

Hôpitaux Paris Est Val-de-Marne (Site Saint-Maurice) - Circulations



N82358

Hôpitaux Paris Est Val-de-Marne (Site Saint-Maurice) - Couloir



N82359

Hôpitaux Paris Est Val-de-Marne (Site Saint-Maurice) - Escaliers arborés



N82360

Hôpitaux Paris Est Val-de-Marne (Site Saint-Maurice) - Route privée intérieure



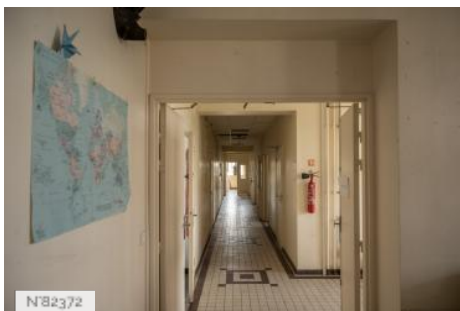
N82368

Hôpitaux Paris Est Val-de-Marne (Site Saint-Maurice) - Mur de soutènement



N82369

Hôpitaux Paris Est Val-de-Marne (Site Saint-Maurice) - Mur d'enceinte en pierres



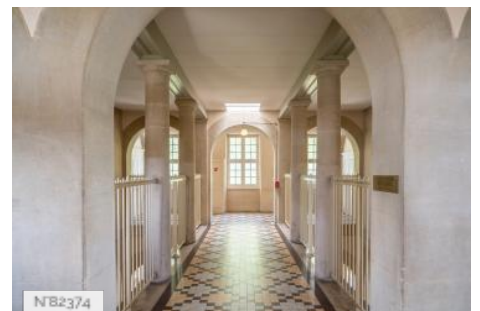
N82372

Hôpitaux Paris Est Val-de-Marne (Site Saint-Maurice) - Service défraîchi



N82373

Hôpitaux Paris Est Val-de-Marne (Site Saint-Maurice) - Rue intérieure



N82374

Hôpitaux Paris Est Val-de-Marne (Site Saint-Maurice) - Hall



Hôpitaux Paris Est Val-de-Marne (Site Saint-Maurice) - Cour d'Honneur du site national