

Geolocation

N°82365

Lié à la fiche [Hôpitaux de Saint-Maurice - Fiche globale](#)

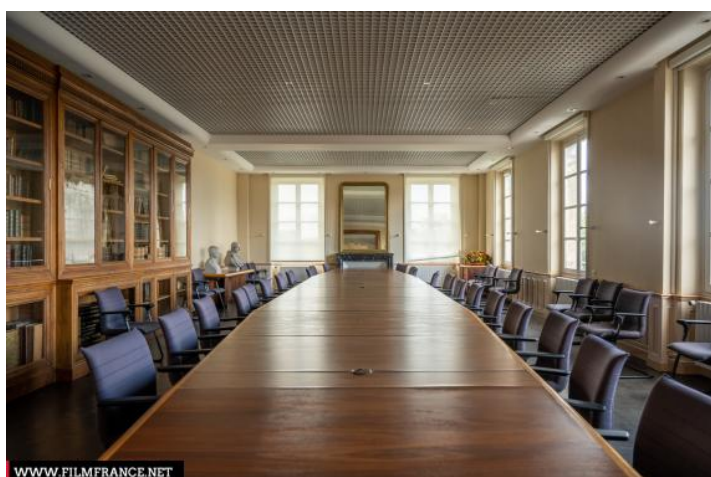
maj : 07/01/2022

Hôpitaux de Saint-Maurice - Salle du conseil

**94410 Saint-Maurice
France**

Contactez la commission

[Film Paris Region, Commission du Film Ile-de-France](#)



WWW.FILMFRANCE.NET

Crédits : Film Paris Region - Luc Detours

Légende : Hôpitaux de Saint-Maurice - Salle du conseil d'administration



WWW.FILMFRANCE.NET

Crédits : Film Paris Region - Luc Detours

Légende : Hôpitaux de Saint-Maurice - Salle du conseil d'administration



WWW.FILMFRANCE.NET

Crédits : Film Paris Region - Luc Detours

Légende : Hôpitaux de Saint-Maurice - Salle du conseil d'administration



WWW.FILMFRANCE.NET

Crédits : Film Paris Region - Luc Detours

Légende : Hôpitaux de Saint-Maurice - Salle du conseil d'administration



WWW.FILMFRANCE.NET

Crédits : Film Paris Region - Luc Detours

Légende : Hôpitaux de Saint-Maurice - Salle du conseil d'administration

TYPE DE LIEU

CATÉGORIES

Salle Salle de délibération Salle de réunion Salle du conseil

ENVIRONNEMENT

Ville

PRÉSENTATION GÉNÉRALE

Construit à la fin du XIXe siècle dans un style mêlant Néo-classique, Renaissance italienne et Second Empire, le site d'Esquirol des Hôpitaux de Saint-Maurice accueille des tournages.

ETAT DU LIEU

Bon état général

HISTORIQUE DU LIEU

L'hôpital est envisagé dès 1641 lorsque Sébastien Leblanc, alors conseiller du roi Louis XIII, fait donation aux frères de la Charité d'un terrain avec maisons, afin d'y accueillir et d'y soigner les malades les plus pauvres et les insensés. En 1645, un premier hospice de 7 lits est ouvert.

Les théories sur le traitement des aliénés formulées par Jean-Etienne Esquirol, médecin en chef de l'hôpital à partir de 1826, permettent en 1838 à l'architecte Emile Gilbert de reprendre l'emplacement et le bâti pour concevoir l'"Asile de Charenton". Il est terminé selon ses plans par l'architecte Arthur Diet en 1886.

Le bâtiment est le prototype de l'architecture asilaire. Les asiles devaient présenter un bâtiment central réservé aux services généraux. De chaque côté, des masses isolées entourées d'une galerie sont prévues pour loger les malades.

Le style néo-classique de l'édifice démontre l'intérêt de l'époque pour le monumental. Il est aussi fortement marqué par la Renaissance italienne et les grandes villas romaines de l'époque d'Auguste.

L'hôpital prend le nom d'Esquirol en 1970, il est protégé au titre des Monuments Historiques depuis 1998.

PÉRIODE DE CONSTRUCTION

L'hôpital psychiatrique Esquirol fusionne en 2011 avec l'Hôpital National de Saint-Maurice pour devenir une entité nommée « Les Hôpitaux de Saint-Maurice ».

STYLE DOMINANT

XIX^e Siècle

MATÉRIAUX

Contemporain

Faux plafond, Sols intérieurs : Bois - Parquet

Autres décors du lieu



Hôpitaux de Saint-Maurice - Cour d'Honneur



Hôpitaux de Saint-Maurice - Cloître



Hôpitaux de Saint-Maurice - Patis



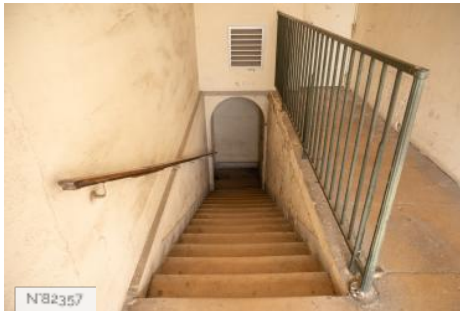
Hôpitaux de Saint-Maurice - Cafétéria



Hôpitaux de Saint-Maurice - Galeries de la chapelle



Hôpitaux de Saint-Maurice - Escalier d'Honneur



Hôpitaux de Saint-Maurice - Circulations



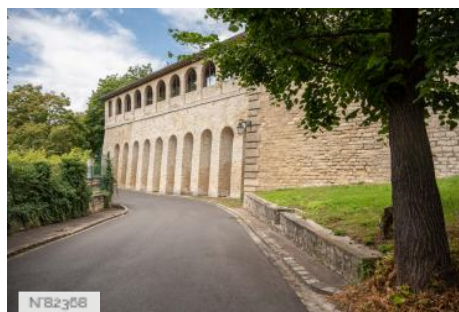
Hôpitaux de Saint-Maurice - Couloir



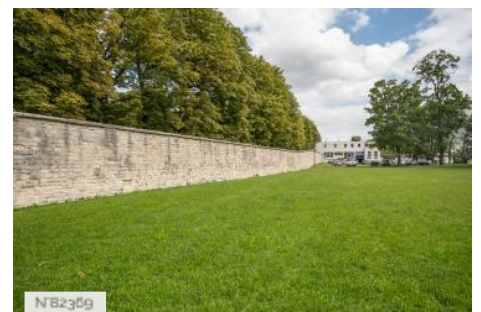
Hôpitaux de Saint-Maurice - Escaliers arborés



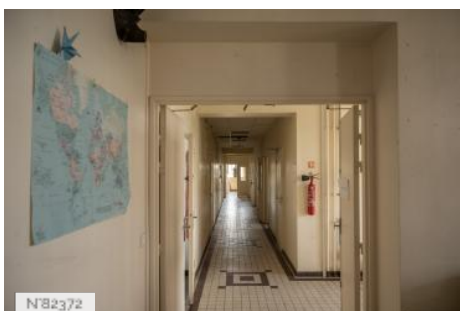
Hôpitaux de Saint-Maurice - Route privée intérieure



Hôpitaux de Saint-Maurice - Mur de soutènement



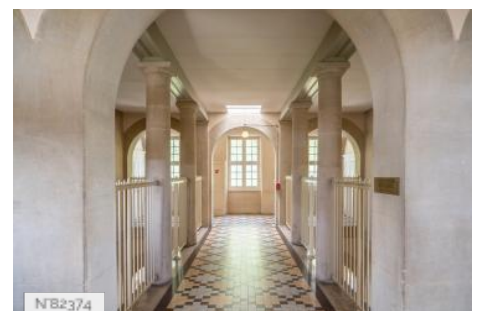
Hôpitaux de Saint-Maurice - Mur d'enceinte en pierres



Hôpitaux de Saint-Maurice - Service défraîchi



Hôpitaux de Saint-Maurice - Rue intérieure



Hôpitaux de Saint-Maurice - Hall



Hôpitaux de Saint-Maurice - Cour d'Honneur du site national