



Lieu pré-repéré par le réseau Film France

#### Geolocation

N°82356

Lié à la fiche [Hôpitaux Paris Est Val-de-Marne \(Site Saint-Maurice\) - Fiche globale](#)

maj : 29/01/2025

## Hôpitaux Paris Est Val-de-Marne (Site Saint-Maurice) - Escalier d'Honneur

**94410 Saint-Maurice**  
**France**

Contactez la commission

**Film Paris Region, Commission du Film Ile-de-France**



WWW.FILMFRANCE.NET

Crédits : Film Paris Region - Luc Detours

Légende : Hôpitaux de Saint-Maurice - Escalier d'honneur du site d'Esquirol



WWW.FILMFRANCE.NET

Crédits : Film Paris Region - Luc Detours

Légende : Hôpitaux de Saint-Maurice - Escalier d'honneur du site d'Esquirol





WWW.FILMFRANCE.NET

Crédits : Film Paris Région - Luc Detours

Légende : Hôpitaux de Saint-Maurice - Escalier d'honneur du site d'Esquirol



WWW.FILMFRANCE.NET

Crédits : Film Paris Région - Luc Detours

Légende : Hôpitaux de Saint-Maurice - Escalier d'honneur du site d'Esquirol



WWW.FILMFRANCE.NET

Crédits : Film Paris Région - Luc Detours

Légende : Hôpitaux de Saint-Maurice - Escalier d'honneur du site d'Esquirol

## TYPE DE LIEU

CATÉGORIES

Cour Escalier Escalier (monumental) Extérieur

ENVIRONNEMENT

Ville

## PRÉSENTATION GÉNÉRALE

ÉTAT DU LIEU

Bon état général

HISTORIQUE DU LIEU

L'hôpital est envisagé dès 1641 lorsque Sébastien Leblanc, alors conseiller du roi Louis XIII, fait donation aux frères de la Charité d'un terrain avec maisons, afin d'y accueillir et d'y soigner les malades les plus pauvres et les insensés. En 1645, un premier hospice de 7 lits est ouvert.

Les théories sur le traitement des aliénés formulées par Jean-Etienne Esquirol, médecin en chef de l'hôpital à partir de 1826, permettent en 1838 à l'architecte Emile Gilbert de reprendre l'emplacement et le bâti pour concevoir l'"Asile de Charenton". Il est terminé selon ses plans par l'architecte Arthur Diet en 1886.

Le bâtiment est le prototype de l'architecture asilaire. Les asiles devaient présenter un bâtiment central réservé aux services généraux. De chaque côté, des masses isolées entourées d'une galerie sont prévues pour loger les malades.

Le style néo-classique de l'édifice démontre l'intérêt de l'époque pour le monumental. Il est aussi fortement marqué par la Renaissance italienne et les grandes villas romaines de l'époque d'Auguste.

L'hôpital prend le nom d'Esquirol en 1970, il est protégé au titre des Monuments Historiques depuis 1998.

PÉRIODE DE CONSTRUCTION

L'hôpital psychiatrique Esquirol fusionne en 2011 avec l'Hôpital National de Saint-Maurice pour devenir une entité nommée « Les Hôpitaux de Saint-Maurice ».

STYLE DOMINANT

XIX<sup>e</sup> Siècle

ÉLÉMENTS ARCHITECTURAUX

Second Empire

REMARQUABLES

Cour, Escalier (monumental), Espaces de circulation, Galerie (architecture)

MATÉRIAUX

Pierre de taille - Calcaire - Craie

## Autres décors du lieu





N81072

Hôpitaux Paris Est Val-de-Marne (Site Saint-Maurice) - Cour d'Honneur



N82351

Hôpitaux Paris Est Val-de-Marne (Site Saint-Maurice) - Cloître



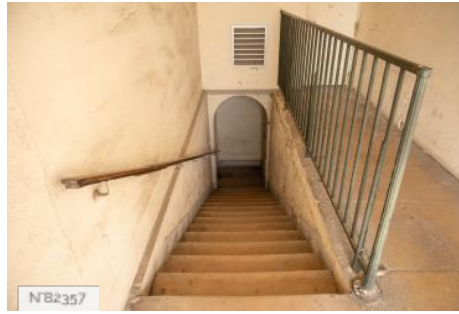
N82353

Hôpitaux Paris Est Val-de-Marne (Site Saint-Maurice) - Patis



N82355

Hôpitaux Paris Est Val-de-Marne (Site Saint-Maurice) - Galeries de la chapelle



N82357

Hôpitaux Paris Est Val-de-Marne (Site Saint-Maurice) - Circulations



N82361

Hôpitaux Paris Est Val-de-Marne (Site Saint-Maurice) - Couloir



N82363

Hôpitaux Paris Est Val-de-Marne (Site Saint-Maurice) - Escaliers arborés



N82365

Hôpitaux Paris Est Val-de-Marne (Site Saint-Maurice) - Salle du conseil



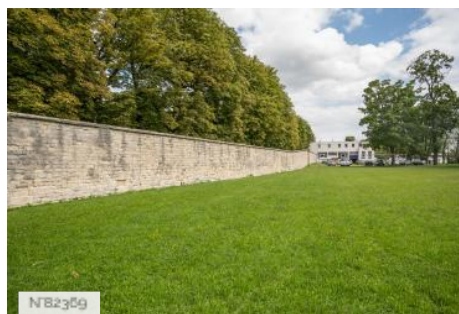
N82367

Hôpitaux Paris Est Val-de-Marne (Site Saint-Maurice) - Route privée intérieure



N82368

Hôpitaux Paris Est Val-de-Marne (Site Saint-Maurice) - Mur de soutènement



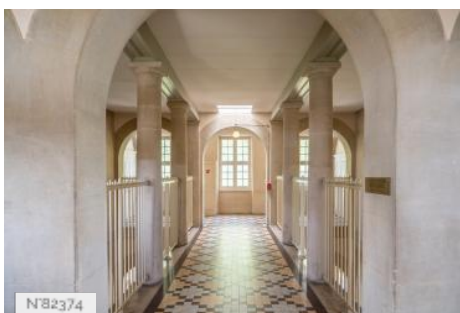
N82369

Hôpitaux Paris Est Val-de-Marne (Site Saint-Maurice) - Mur d'enceinte en pierres



N82373

Hôpitaux Paris Est Val-de-Marne (Site Saint-Maurice) - Rue intérieure



N82374

Hôpitaux Paris Est Val-de-Marne (Site Saint-Maurice) - Hall