



Lieu pré-repéré par le réseau Film France

Geolocation

N°82162
mâj : 10/01/2022

Ville d'Evry- Courcouronnes - Mairie annexe - Accueil et hall

91000 Évry-Courcouronnes
France

Contactez la commission

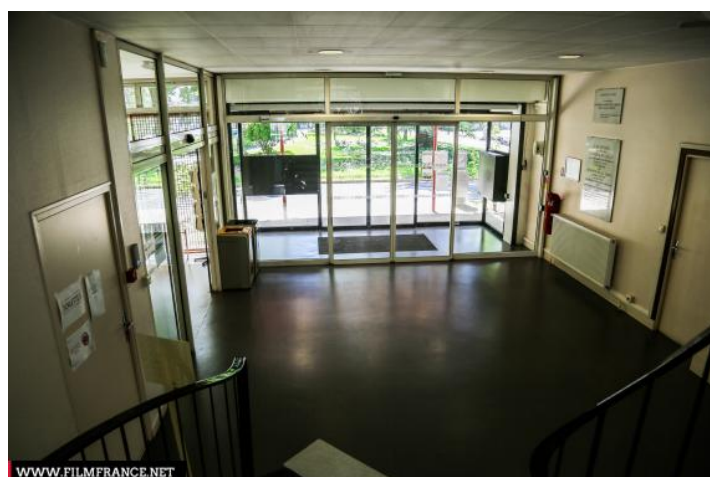
Film Paris Region, Commission du Film Ile-de-France



WWW.FILMFRANCE.NET

Crédits : Ville d'Evry-Courcouronnes - Angélique Mian

Légende : Ville d'Evry-Courcouronnes - Mairie annexe du village - hall d'entrée



WWW.FILMFRANCE.NET

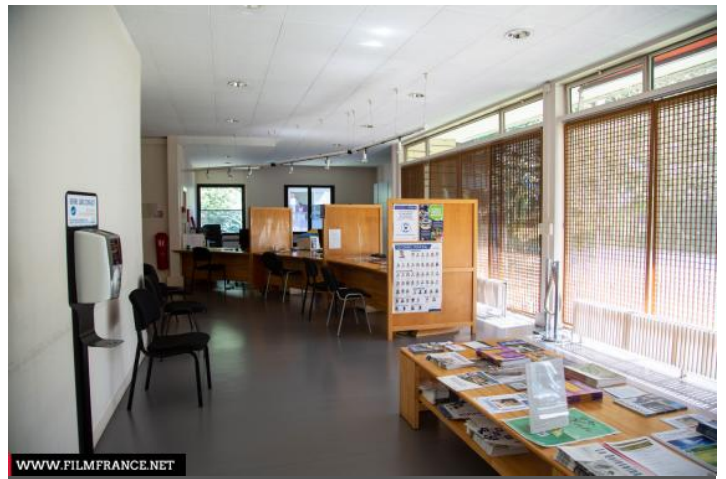
Crédits : Ville d'Evry-Courcouronnes - Angélique Mian

Légende : Ville d'Evry-Courcouronnes - Mairie annexe du village - Salle des mariages



WWW.FILMFRANCE.NET

Crédits : Ville d'Evry-Courcouronnes - Angélique Mian
Légende : Ville d'Evry-Courcouronnes - Mairie annexe du village - hall d'entrée



WWW.FILMFRANCE.NET

Crédits : Ville d'Evry-Courcouronnes - Angélique Mian
Légende : Ville d'Evry-Courcouronnes - Mairie annexe du village - hall d'entrée



WWW.FILMFRANCE.NET

Crédits : Ville d'Evry-Courcouronnes - Angélique Mian
Légende : Ville d'Evry-Courcouronnes - Mairie annexe du village - hall d'entrée

TYPE DE LIEU

CATÉGORIES

Accueil Hall Hall d'entrée

ENVIRONNEMENT

Ville

PRÉSENTATION GÉNÉRALE

ÉTAT DU LIEU

Bon état général

HISTORIQUE DU LIEU

La mairie annexe a été construite au début de la période de création de la ville nouvelle d'Evry, à proximité du centre historique de la vieille Evry et des bords de Seine. Les communes d'Evry et de Courcouronnes ont fusionné en 2019 pour devenir la Ville d'Evry-Courcouronnes.

PÉRIODE DE CONSTRUCTION

1961-1970

STYLE DOMINANT

Contemporain