

Lieu pré-rapéré par le réseau Film France

Geolocation

N°82105

Lié à la fiche [CentraleSupelec - Bâtiment Eiffel - Fiche globale](#)

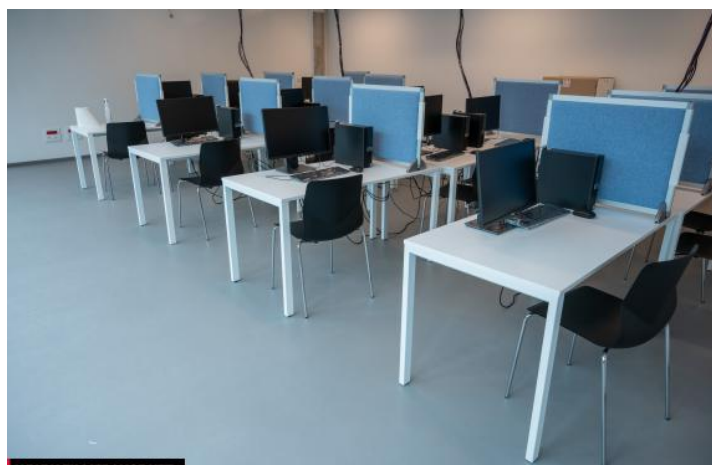
màj : 05/05/2023

## CentraleSupelec - Bâtiment Eiffel - Centre de langues - Laboratoire de langue

**91 190 Gif-sur-Yvette  
France**

Contactez la commission

**Film Paris Region, Commission du Film Ile-de-France**



WWW.FILMFRANCE.NET

Crédits : Film Paris Region - Luc Detours

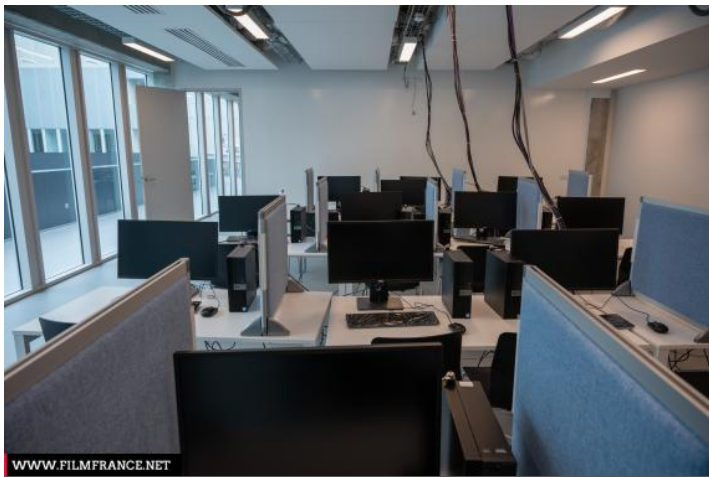
Légende : Centralesupelec-Centre de langues-Laboratoires de langue



WWW.FILMFRANCE.NET

Crédits : Film Paris Region - Luc Detours

Légende : Centralesupelec-Centre de langues-Laboratoires de langue



WWW.FILMFRANCE.NET

Crédits : Film Paris Region - Luc Detours

Légende : Centralesupelec-Centre de langues-Laboratoires de langue



WWW.FILMFRANCE.NET

Crédits : Film Paris Region - Luc Detours

Légende : Centralesupelec-Centre de langues-Laboratoires de langue



WWW.FILMFRANCE.NET

Crédits : Film Paris Region - Luc Detours

Légende : Centralesupelec-Centre de langues-Laboratoires de langue

## TYPE DE LIEU

### CATÉGORIES

Bâtiment administratif

Bureaux

Campus universitaire

Ecole supérieure

Etablissement administratif

Salle

Salle de classe

Salle de réunion

### ENVIRONNEMENT

Ville

## PRÉSENTATION GÉNÉRALE

### ÉTAT DU LIEU

Excellent état

### HISTORIQUE DU LIEU

Le grand établissement « Centralesupelec » est né de la fusion fin 2014 de L'École Centrale Paris et de l'École Supélec . Il intègre l'Université Paris-Saclay et s'installe sur le plateau de Saclay (Gif-sur-Yvette) en 2017. Les deux nouveaux bâtiments Gustave Eiffel et Francis Bouygues sont inaugurés la même année.

Le grand établissement « Centralesupelec » est né de la fusion fin 2014 de L'École Centrale Paris et de l'École Supélec . Il intègre l'Université Paris-Saclay et s'installe sur le plateau de Saclay (Gif-sur-Yvette) en 2017. Les deux nouveaux bâtiments Gustave Eiffel et Francis Bouygues sont inaugurés la même année.

### PÉRIODE DE CONSTRUCTION

Le bâtiment Eiffel a été conçu par l'agence d'architecture OMA (Rem Koolhaas).  
2011-2020

### STYLE DOMINANT

Contemporain

### ÉLÉMENTS ARCHITECTURAUX

Couloir, Espaces de circulation

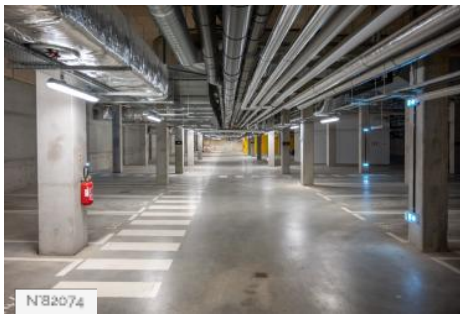
### REMARQUABLES

### MATÉRIAUX

Béton - Ciment - Parpaing, Sols intérieurs : Béton - Ciment

## Autres décors du lieu

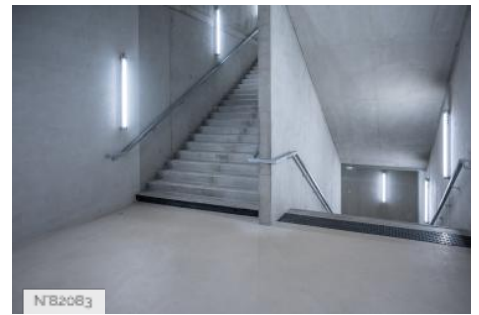




N°82074  
CentraleSupélec - Bâtiment Eiffel - Parking souterrain



N°82082  
CentraleSupélec - Bâtiment Eiffel - Hall d'accueil et circulation



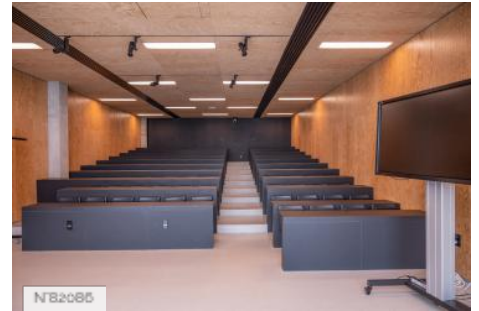
N°82083  
CentraleSupélec - Bâtiment Eiffel - Escalier de secours



N°82084  
CentraleSupélec - Bâtiment Eiffel - Grand amphithéâtre moderne



N°82085  
CentraleSupélec - Bâtiment Eiffel - Salles informatiques



N°82085  
CentraleSupélec - Bâtiment Eiffel - Petits amphithéâtres



N°82087  
CentraleSupélec - Bâtiment Eiffel - Couloirs rez-de-chaussée



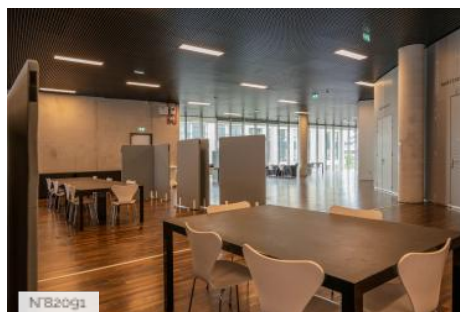
N°82088  
CentraleSupélec - Bâtiment Eiffel - Restaurant universitaire



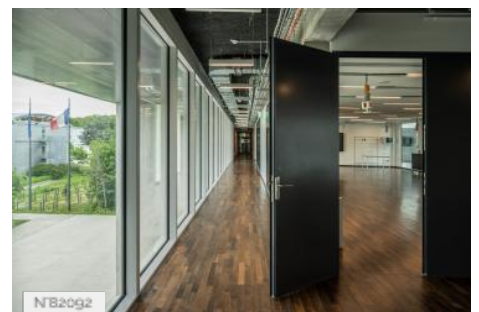
N°82089  
CentraleSupélec - Bâtiment Eiffel - Atrium



N°82090  
CentraleSupélec - Bâtiment Eiffel - Guichets d'accueil



N°82091  
CentraleSupélec - Bâtiment Eiffel - Espace de réception



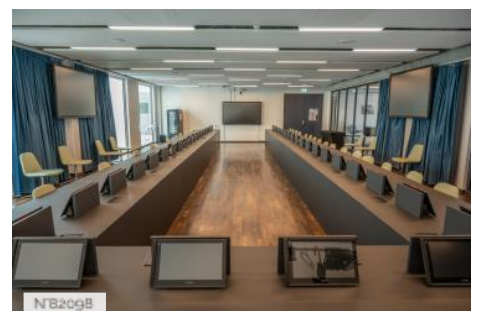
N°82092  
CentraleSupélec - Bâtiment Eiffel - Espaces de circulation



N°82096  
CentraleSupélec - Bâtiment Eiffel - Studio cyclo



N°82097  
CentraleSupélec - Bâtiment Eiffel - Circulation intérieure



N°82098  
CentraleSupélec - Bâtiment Eiffel - Salle des conseils



CentraleSupélec - Bâtiment Eiffel - Salles événementielles



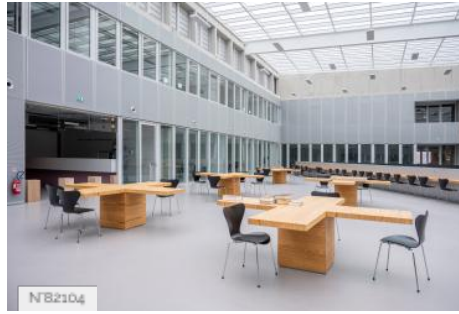
CentraleSupélec - Bâtiment Eiffel - Patios



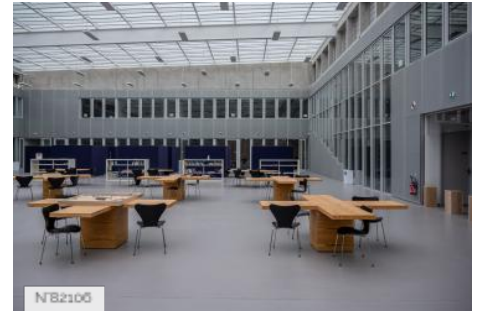
CentraleSupélec - Bâtiment Eiffel - Terrasses extérieures



CentraleSupélec - Bâtiment Eiffel - Salles de cours



CentraleSupélec - Bâtiment Eiffel - Centre de langues



CentraleSupélec - Bâtiment Eiffel - Centre de langues - Hall



CentraleSupélec - Bâtiment Eiffel - Centre de langues - Amphithéâtre



CentraleSupélec - Bâtiment Eiffel - Centre de langues - Bureaux