



Lieu pré-rapéré par le réseau Film France

Geolocation

N°81893  
màj : 18/06/2021

## Le Petit Lourdes

**14200 Hérouville Saint-Clair  
France**

Contactez la commission

**Accueil de Tournages Normandie Images - décors  
Calvados et Manche**

✉ | 📞 +33 (0)6 44 13 37 06



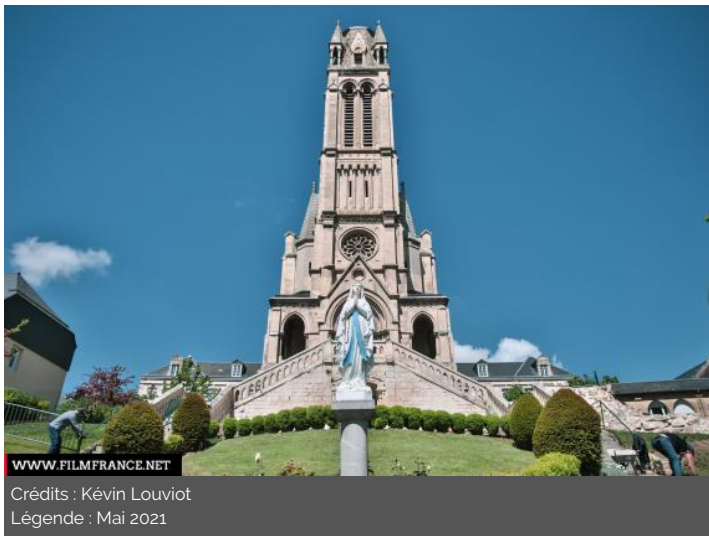
WWW.FILMFRANCE.NET

Crédits : Kévin Louviot  
Légende : Mai 2021



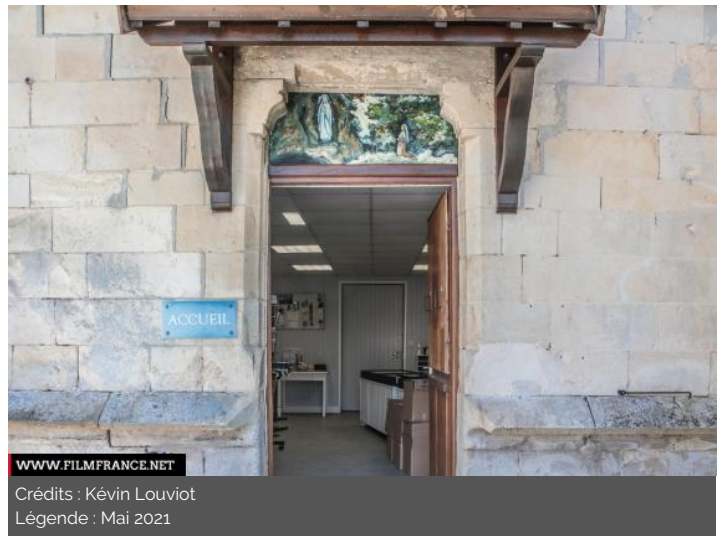
WWW.FILMFRANCE.NET

Crédits : Kévin Louviot  
Légende : Mai 2021



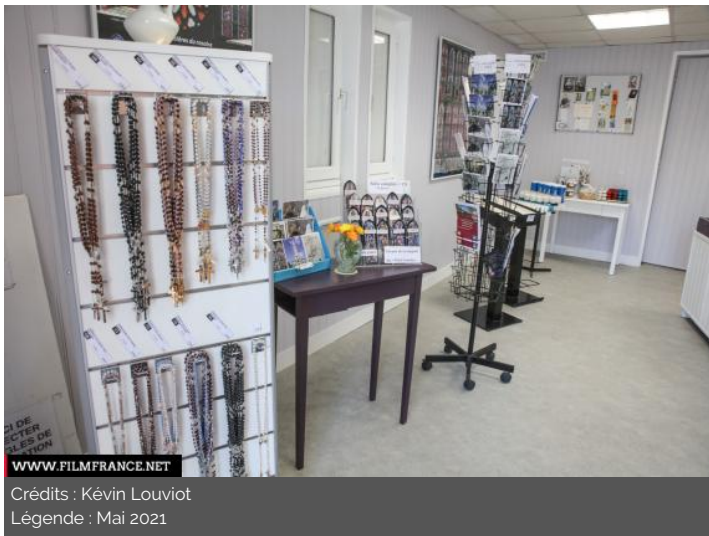
WWW.FILMFRANCE.NET

Crédits : Kévin Louviot  
Légende : Mai 2021



WWW.FILMFRANCE.NET

Crédits : Kévin Louviot  
Légende : Mai 2021



WWW.FILMFRANCE.NET

Crédits : Kévin Louviot  
Légende : Mai 2021

## TYPE DE LIEU

CATÉGORIES

Boutique    Chapelle    Crypte    Eglise    Grotte    Jardin    Site religieux

ENVIRONNEMENT

Parc ou jardin

## PRÉSENTATION GÉNÉRALE

ETAT DU LIEU

Bon état général

HISTORIQUE DU LIEU

Le Petit Lourdes est une réplique au 2/3 du sanctuaire de Lourdes comprenant la chapelle, la grotte et sa source ainsi que les lacets en forme de M.  
Installé sur une ancienne carrière, le site domine la vue sur sur le canal de Caen la mer.

PÉRIODE DE CONSTRUCTION

XIX<sup>e</sup> Siècle

STYLE DOMINANT

Gothique

ELÉMENTS ARCHITECTURAUX

Balcon, Bas-reliefs, Colonne, Escalier (monumental), Escaliers, Porche, Portail, Statue, Tour, Vitraux

REMARQUABLES

MATÉRIAUX

Carrelage, Décor naturel : Craie - Calcaire, Façade : Pierre de taille - Calcaire - Craie, Façade : Verre - Vitraux, Murs intérieurs : Pierre, Murs intérieurs : Verre - Vitraux, Pierre, Pierre de taille - Calcaire - Craie, Plafonds intérieurs : Voûté, Sols intérieurs : Bois - Parquet, Toiture : Ardoise, Verre - Vitraux