



Geolocation

N°81764
mâj : 05/07/2022

Château Lesieur

**1 avenue Georges Lesieur
59120 Coudekerque-Branche
France**

Contactez la commission

**Bureau d'accueil des tournages Hauts-de-France /
Pictanovo**

✉ | 📞 +33 (0)3 20 28 26 65



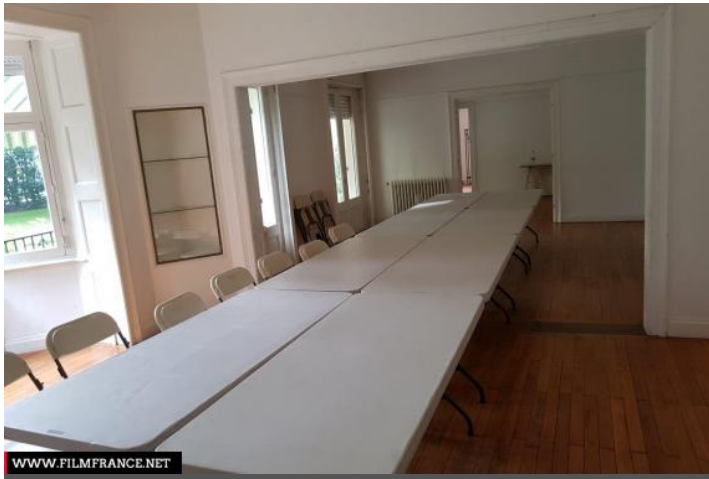
WWW.FILMFRANCE.NET

Crédits : Cellule Cinéma Mairie Dunkerque



WWW.FILMFRANCE.NET

Crédits : Cellule Cinéma Mairie Dunkerque



WWW.FILMFRANCE.NET

Crédits : Cellule Cinéma Mairie Dunkerque



WWW.FILMFRANCE.NET

Crédits : Cellule Cinéma Mairie Dunkerque



WWW.FILMFRANCE.NET

Crédits : Cellule Cinéma Mairie Dunkerque

TYPE DE LIEU

CATÉGORIES

Château Jardin Maison Maison de maître Salle d'exposition Site culturel

ENVIRONNEMENT

Bord de mer, Ville

PRÉSENTATION GÉNÉRALE

Maison de maître d'anciens industriels, aujourd'hui lieu culturel.

ETAT DU LIEU

Etat général moyen

HISTORIQUE DU LIEU

En 1907, le parisien Georges Le Sieur fonde, à la limite de Coudekerque-Branche et de Cappelle-la-Grande, les huileries qui feront de Coudekerque-Branche un site économique agro-alimentaire de première importance. Dans les années 30, une vaste maison de maître, demeure des directeurs successifs de l'usine, est aménagée à proximité.

PÉRIODE DE CONSTRUCTION

1931-1940

STYLE DOMINANT

Architecture régionale traditionnelle

MATÉRIAUX

Sols intérieurs : Bois - Parquet. Sols intérieurs : Carrelage