

Lieu pré-rapéré par le réseau Film France

Geolocation

N°81176
màj : 17/01/2023

Chapelle néogothique

33800 Bordeaux
France

Contactez la commission

Bureau d'Accueil des Tournages de la Gironde

✉ ☎ +33 6 11 68 62 35



WWW.FILMFRANCE.NET

Crédits : Claire Verhac
Légende : Chapelle du crous



WWW.FILMFRANCE.NET

Crédits : Claire Verhac
Légende : Chapelle du crous



WWW.FILMFRANCE.NET

Crédits : Claire Verlhac
Légende : Chapelle du crous



WWW.FILMFRANCE.NET



WWW.FILMFRANCE.NET

Crédits : Claire Verlhac
Légende : Chapelle du crous

TYPE DE LIEU

CATÉGORIES

Chapelle Cloître Eglise Jardin

ENVIRONNEMENT

Village

PRÉSENTATION GÉNÉRALE

La chapelle est celle du Grand Séminaire réalisée dans le plus pur style néogothique. Cette chapelle impressionne par sa taille, elle a les dimensions d'une église. Cette envergure explique et rappelle sa fonction religieuse : un vaste espace nécessaire aux ordinations.

Orienté vers l'est, l'architecture de cet édifice est conçue selon un plan « basilical » (croix latine) afin de permettre la découverte de cet ensemble d'un seul regard. Un immense vaisseau voûté d'ogives sexpartites, archétype de l'architecture néogothique, mène à un sanctuaire légèrement surhaussé. Un déambulatoire à cinq chapelles rayonnantes parcourt l'édifice.

Le système de couverture accentue l'unité organique de l'ensemble et cette idée d'immensité : les voûtes sexpartites conduisent aux huit quartiers rayonnants du sanctuaire. Au second niveau, une galerie s'appuie sur les arcades et fait le tour de l'église. Cette galerie renforce là aussi la cohésion spatiale du vaisseau.

ETAT DU LIEU

Etat général moyen

PÉRIODE DE CONSTRUCTION

XVII^e Siècle

STYLE DOMINANT

Néogothique

ÉLÉMENTS ARCHITECTURAUX

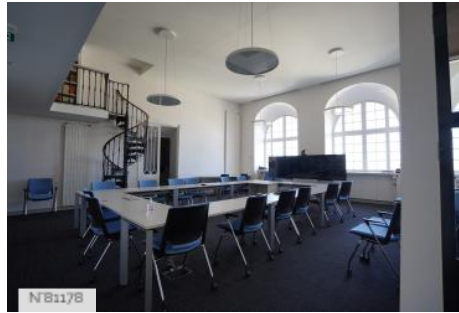
Arcades, Balcon, Colonne, Escaliers, Statue, Vitraux

REMARQUABLES

Lieux en relation



Cloître du couvent des Capucins



Bureau moderne



Jardin de la Chapelle