



Lieu pré-rapéré par le réseau Film France

Geolocation

N°80994
mâj : 03/03/2021

Louvre Lens

99 rue Paul Bert
62300 Lens
France

Contactez la commission

Bureau d'accueil des tournages Hauts-de-France / Pictanovo

✉ | 📞 +33 (0)3 20 28 26 65



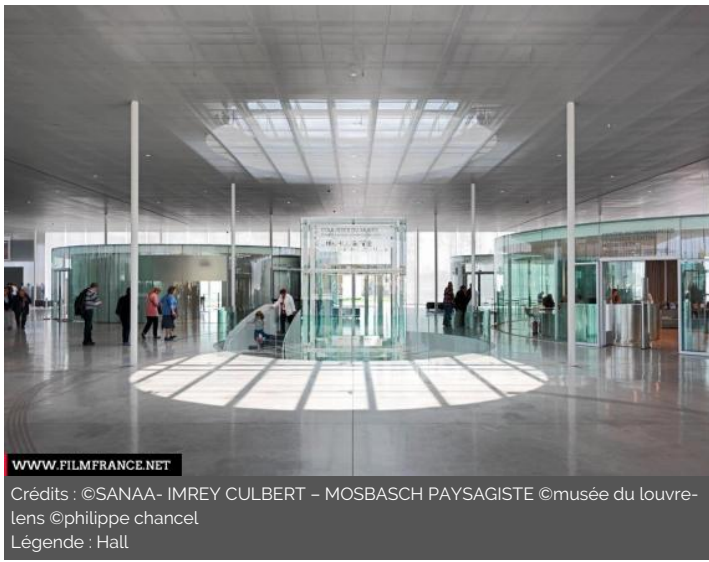
WWW.FILMFRANCE.NET

Crédits : ©SANAA- IMREY CULBERT – MOSBASCH PAYSAGISTE ©musée du louvre-
lens ©philippe chancel
Légende : Hall



WWW.FILMFRANCE.NET

Crédits : ©SANAA- IMREY CULBERT – MOSBASCH PAYSAGISTE ©musée du louvre-
lens ©philippe chancel
Légende : Parc et façade



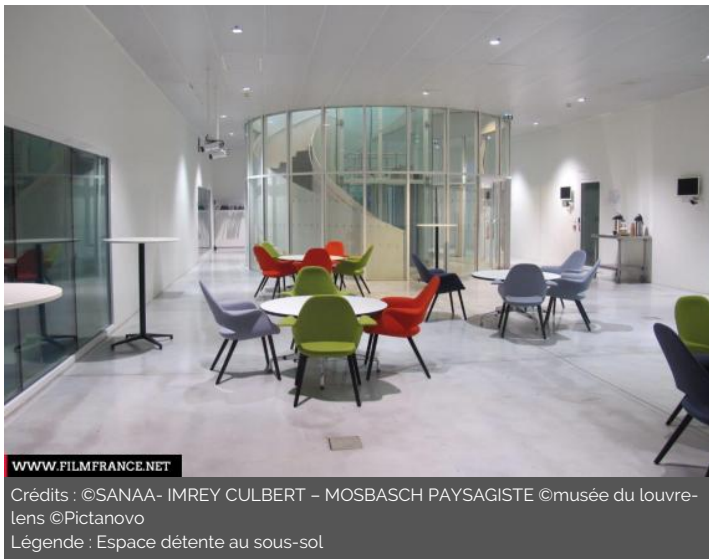
WWW.FILMFRANCE.NET

Crédits : ©SANAA- IMREY CULBERT – MOSBASCH PAYSAGISTE ©musée du louvre-
lens ©philippe chancel
Légende : Hall



WWW.FILMFRANCE.NET

Crédits : ©SANAA- IMREY CULBERT – MOSBASCH PAYSAGISTE ©musée du louvre-
lens ©Pictanovo
Légende : Galerie du Temps



WWW.FILMFRANCE.NET

Crédits : ©SANAA- IMREY CULBERT – MOSBASCH PAYSAGISTE ©musée du louvre-
lens ©Pictanovo
Légende : Espace détente au sous-sol

TYPE DE LIEU

CATÉGORIES

Auditorium Bureau Hall Hall d'entrée Musée Musée d'art Parc Salle d'exposition Salon Théâtre

ENVIRONNEMENT

Ville

PRÉSENTATION GÉNÉRALE

ETAT DU LIEU

Bon état général

HISTORIQUE DU LIEU

Inauguré en décembre 2012, le musée du Louvre-Lens est implanté sur l'ancienne fosse g de Lens, au cœur de l'ancien bassin minier du Nord-Pas de Calais, inscrit au patrimoine mondial de l'UNESCO.

PÉRIODE DE CONSTRUCTION

2011-2020

STYLE DOMINANT

Contemporain

ELÉMENTS ARCHITECTURAUX

Scène, Sous-sols / souterrains, Verrière

REMARQUABLES

MATÉRIAUX

Façade : Verre - Vitraux