



Lieu pré-repéré par le réseau Film France

Geolocation

N°80481
màj : 18/11/2020

Caserne Marceau

87000 Limoges
France

Contacter la commission

ALCA Nouvelle-Aquitaine - Site de Limoges

✉ | 📞 +33 (0)5 55 77 49 77



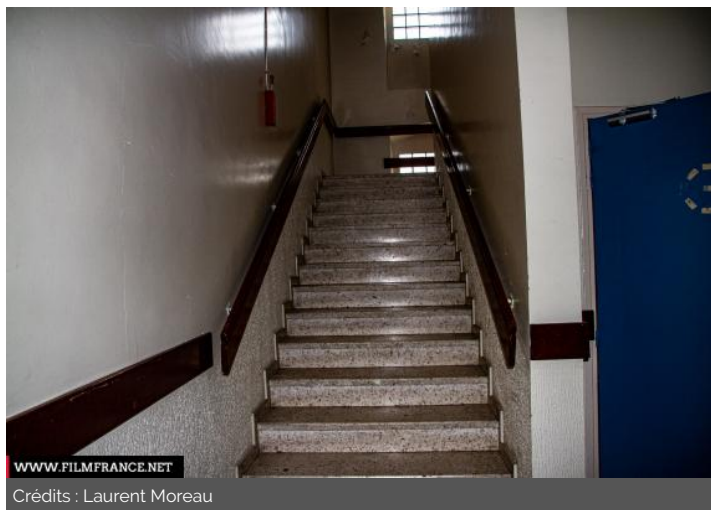
WWW.FILMFRANCE.NET

Crédits : Laurent Moreau



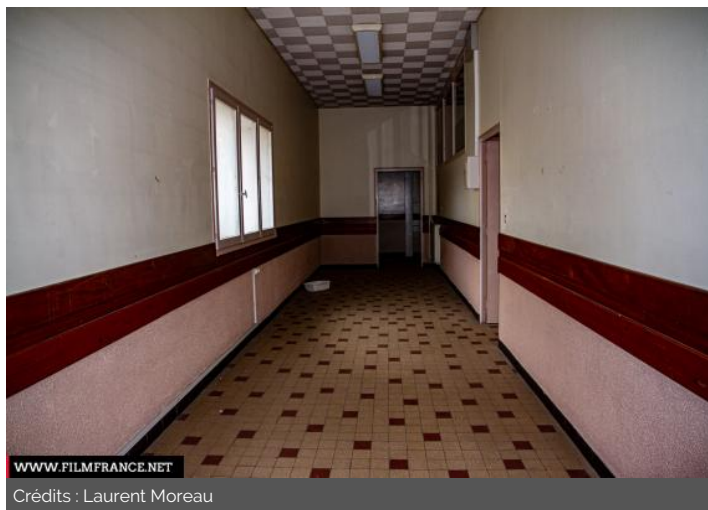
WWW.FILMFRANCE.NET

Crédits : Laurent Moreau



WWW.FILMFRANCE.NET

Crédits : Laurent Moreau



WWW.FILMFRANCE.NET

Crédits : Laurent Moreau



WWW.FILMFRANCE.NET

Crédits : Laurent Moreau

TYPE DE LIEU

CATÉGORIES

Caserne militaire

ENVIRONNEMENT

Ville

PRÉSENTATION GÉNÉRALE

ETAT DU LIEU

Bon état général

HISTORIQUE DU LIEU

Après la guerre franco-prussienne de 1870, la France bâtit de nouvelles casernes devant optimiser les réponses militaires en cas de nouveau conflit. Le projet de la caserne du Quartier du Crucifix, qui prend ensuite le nom de la place voisine, s'inscrit dans un secteur en pleine urbanisation alors que la ville de Limoges se développe sous l'effet de l'industrialisation liée à l'essor de la porcelaine et du cuir notamment.

PÉRIODE DE CONSTRUCTION

La caserne est successivement occupée par le 17^e régiment de chasseurs de 1879 à 1888, puis le 21^e régiment de chasseurs de 1888 à 1918, le 20^e régiment de dragons jusqu'en 1914, puis le 30^e bataillon de chasseurs portés de 1946 à 1951, puis le 20^e régiment d'artillerie avant le 15^e régiment de commandement et de soutien, et enfin le 15^e régiment du train de 1977 à 2011 (après être devenu 15^e Bataillon du train).

STYLE DOMINANT

XIX^e Siècle

ELÉMENTS ARCHITECTURAUX

Second Empire

REMARQUABLES

Cave, Chambre, Couloir, Cour, Escaliers, Espaces de circulation, Garage, Horloge, Scène