



Geolocation

N°80252  
màj : 30/05/2023

## Ancien atelier de maintenance ferroviaire

**71600 Paray-le-Monial**  
**France**

Contactez la commission

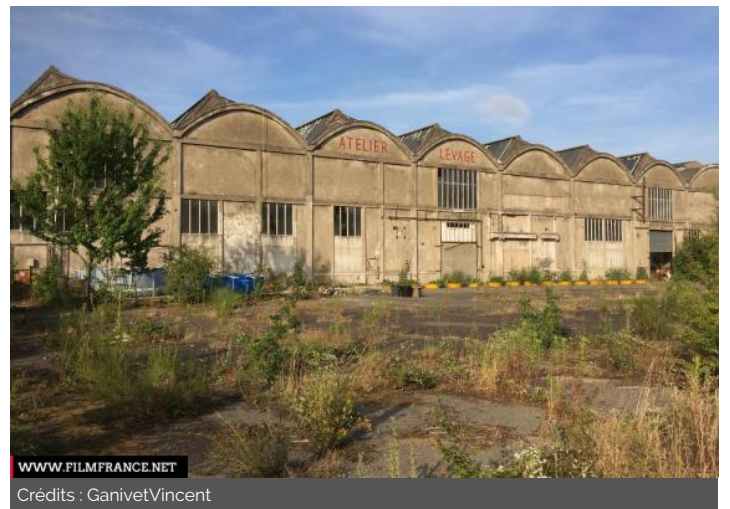
**Bureau d'accueil des Tournages Bourgogne Franche  
Comté**

✉ ☎ +33 (0)3 86 34 47 60



WWW.FILMFRANCE.NET

Crédits : GanivetVincent



WWW.FILMFRANCE.NET

Crédits : GanivetVincent



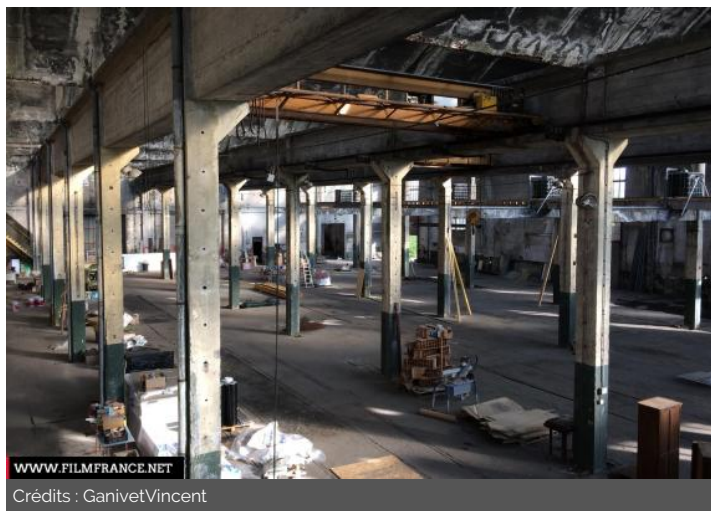
WWW.FILMFRANCE.NET

Crédits : GanivetVincent



WWW.FILMFRANCE.NET

Crédits : GanivetVincent



WWW.FILMFRANCE.NET

Crédits : GanivetVincent

## TYPE DE LIEU

CATÉGORIES

Bâtiment industriel Usine Voie ferroviaire

ENVIRONNEMENT

Campagne

## PRÉSENTATION GÉNÉRALE

Ancien atelier de maintenance SNCF de 1920  
Présence de voies ferrées, poteaux tous les 8 m  
Bureaux en cours de réaménagement

Extérieur 2500m2 goudronnés en friche

ETAT DU LIEU

Désaffecté, Mauvais état général

PÉRIODE DE CONSTRUCTION

1911-1920