

Lieu pré-repéré par le réseau Film France

Geolocation

N°80172  
mâj : 23/04/2023

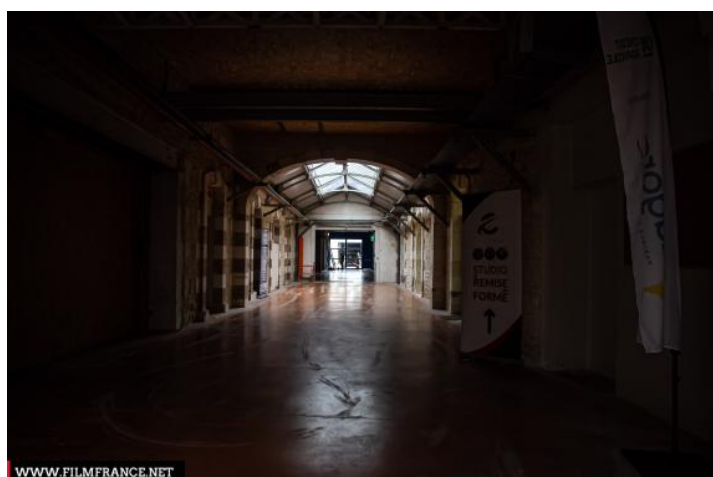
## Studio Lagora

16160 Gond-Pontouvre  
France

Contactez la commission

**Bureau d'Accueil des Tournages Magelis Charente**

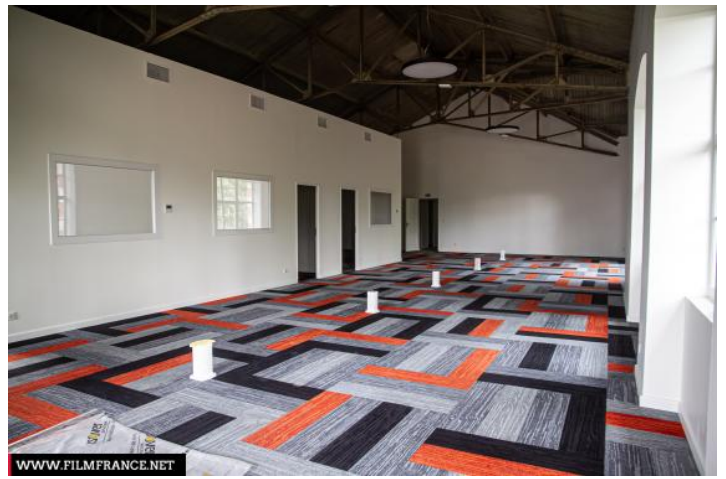
✉ | 📞 05 45 38 89 66



WWW.FILMFRANCE.NET



WWW.FILMFRANCE.NET



---

## TYPE DE LIEU

CATÉGORIES

Friche industrielle

Studio de tournage

ENVIRONNEMENT

Parc ou jardin, Ville

---

## PRÉSENTATION GÉNÉRALE

ÉTAT DU LIEU

Excellent état

HISTORIQUE DU LIEU

Ancienne minoterie construite entre 1840 et 1852 puis usine de feutre pour la papeterie à partir de 1885. Ce site industriel a été abandonné en 2000 et resta inoccupé jusqu'en 2016. Depuis 2018, l'actuel propriétaire axe la réhabilitation du lieu vers l'événementiel et le cinéma.

PÉRIODE DE CONSTRUCTION

XIX<sup>e</sup> Siècle