



Geolocation

N°78888  
màj : 24/09/2020

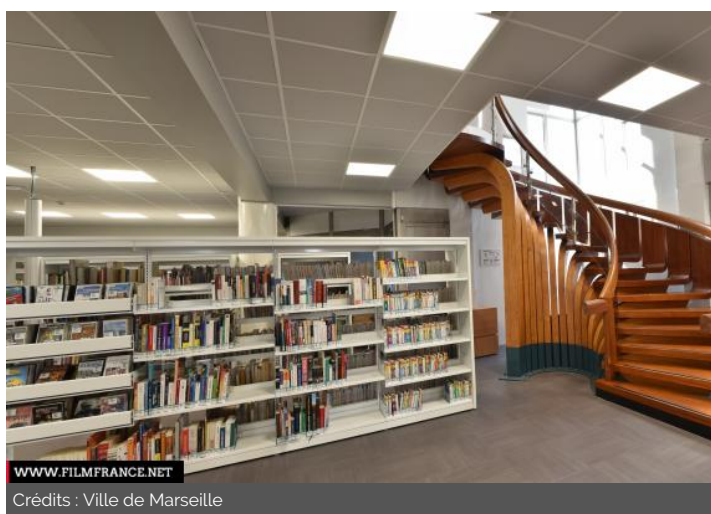
## Bibliothèque municipale Bonneveine

**Centre commercial Bonneveine**  
**13008 Marseille**  
**France**

Contactez la commission

**Mission Cinéma de la Ville de Marseille**

✉ | 📞 +33 (0)4 91 14 64 24



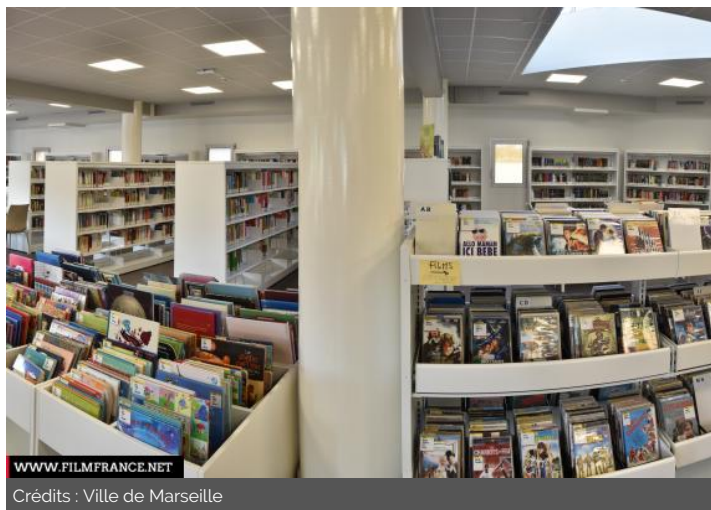
WWW.FILMFRANCE.NET

Crédits : Ville de Marseille



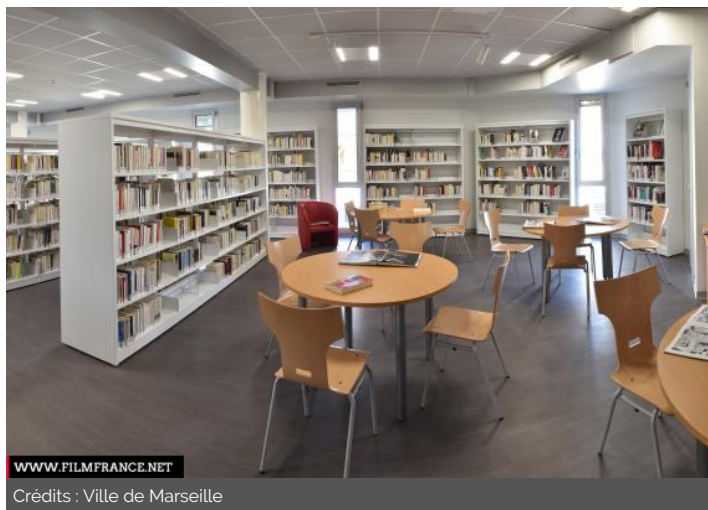
WWW.FILMFRANCE.NET

Crédits : Ville de Marseille



WWW.FILMFRANCE.NET

Crédits : Ville de Marseille



WWW.FILMFRANCE.NET

Crédits : Ville de Marseille



WWW.FILMFRANCE.NET

Crédits : Ville de Marseille

---

## TYPE DE LIEU

CATÉGORIES

Bibliothèque

ENVIRONNEMENT

Ville

---

## PRÉSENTATION GÉNÉRALE

Ouverte en 1986, Bonneveine est la deuxième bibliothèque du réseau BMVR par le nombre de prêts et l'importance des collections (120 000 documents adultes et jeunesse). **La bibliothèque de Bonneveine-Léon-Gabriel Gros** doit son nom au poète et rédacteur en chef des Cahiers du Sud, disparu en 1985.

**Située au cœur du centre commercial de Bonneveine**, à proximité du **Musée d'Art Contemporain (MAC)**, elle comporte deux bâtiments distincts, séparés par une esplanade : la **discothèque-vidéothèque** et la **bibliothèque** (livres adultes et jeunesse).

ETAT DU LIEU

Bon état général

STYLE DOMINANT

Contemporain