

Lieu pré-repéré par le réseau Film France

Geolocation

N°67072  
màj : 03/08/2017

## Tribunal d'Instance de Sannois - Hall d'entrée

**95110 Sannois**  
**France**

Contactez la commission

**Film Paris Region, Commission du Film Ile-de-France**



WWW.FILMFRANCE.NET

Crédits : CF IDF  
Légende :



WWW.FILMFRANCE.NET

Crédits : CF IDF  
Légende :



WWW.FILMFRANCE.NET

Crédits : CF IDF  
Légende :



WWW.FILMFRANCE.NET

Crédits : CF IDF  
Légende :



WWW.FILMFRANCE.NET

Crédits : CF IDF  
Légende :

## TYPE DE LIEU

### CATÉGORIES

Centre judiciaire

Etablissement judiciaire

Edifice judiciaire

Bâtiment judiciaire

Ensemble judiciaire

Site judiciaire

Immeuble judiciaire

### ENVIRONNEMENT

Ville

## PRÉSENTATION GÉNÉRALE

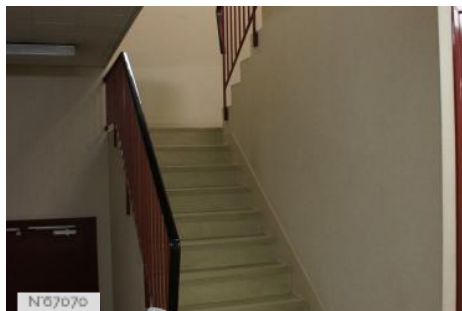
### ETAT DU LIEU

Bon état général

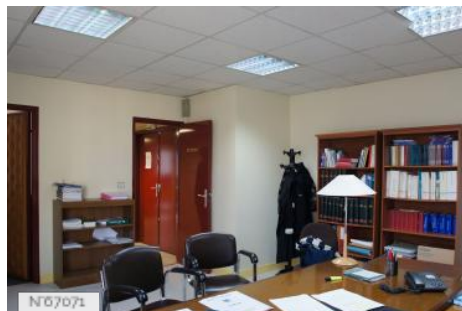
### PÉRIODE DE CONSTRUCTION

1981-1990

## Lieux en relation



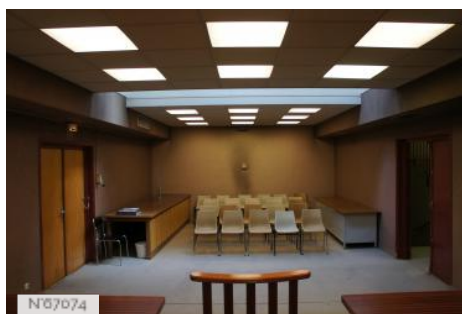
Tribunal d'Instance de Sannois - Bureaux et couloirs



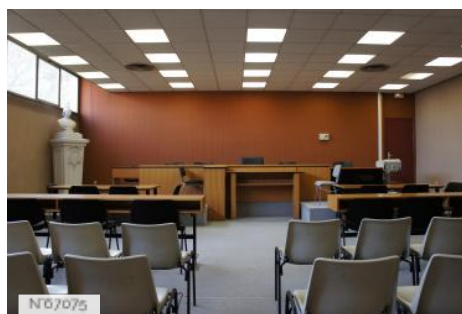
Tribunal d'Instance de Sannois - Bureau du Président



Tribunal d'Instance de Sannois - Salle commune



Tribunal d'Instance de Sannois - Petite salle d'audience



Tribunal d'Instance de Sannois - Grande salle d'audience



Tribunal d'Instance de Sannois - Fiche globale