



Lieu pré-rapéré par le réseau Film France

Geolocation

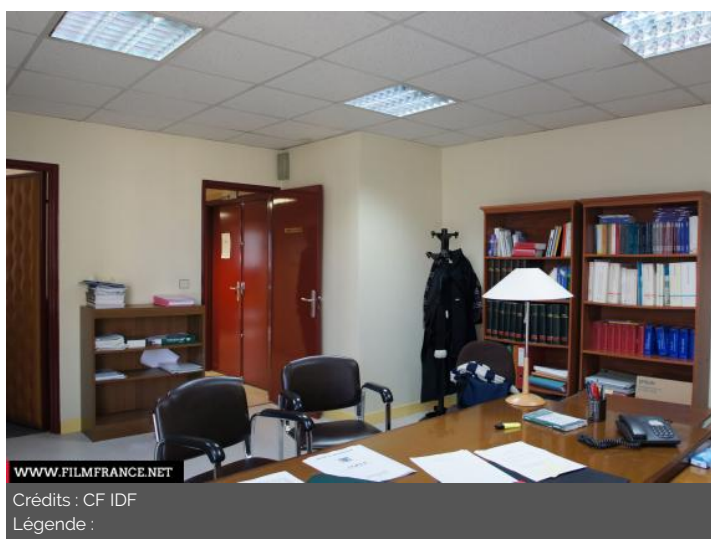
N°67071  
mâj : 03/08/2017

## Tribunal d'Instance de Sannois - Bureau du Président

**95110 Sannois  
France**

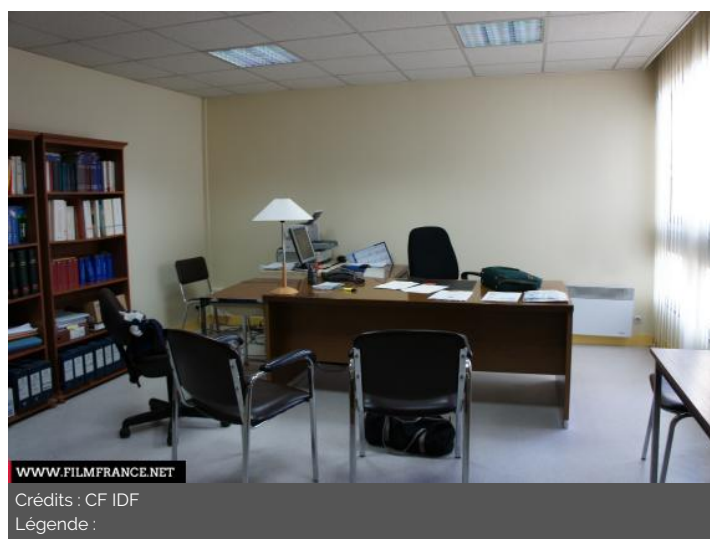
Contactez la commission

**Film Paris Region, Commission du Film Ile-de-France**



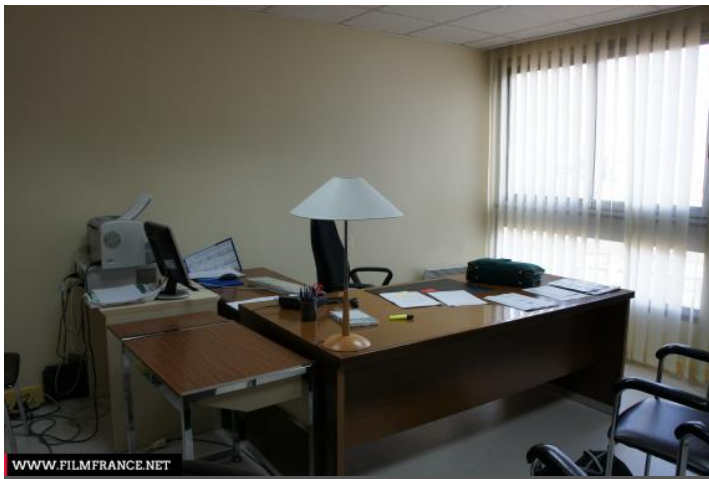
WWW.FILMFRANCE.NET

Crédits : CF IDF  
Légende :



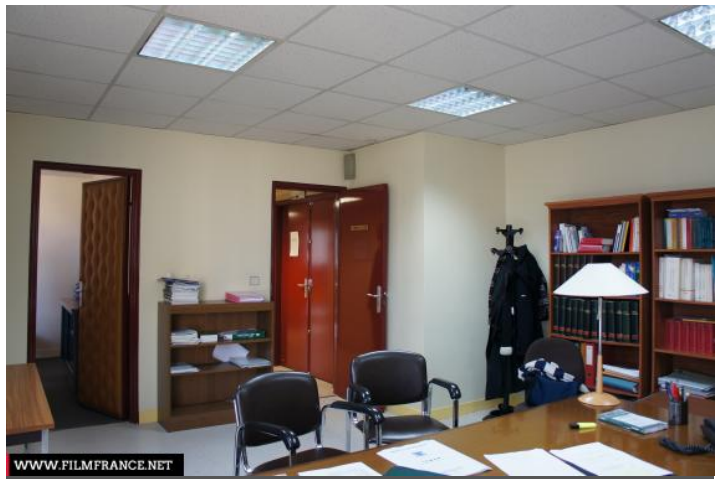
WWW.FILMFRANCE.NET

Crédits : CF IDF  
Légende :



WWW.FILMFRANCE.NET

Crédits : CF IDF  
Légende :



WWW.FILMFRANCE.NET

Crédits : CF IDF  
Légende :



WWW.FILMFRANCE.NET

Crédits : CF IDF  
Légende :

---

## TYPE DE LIEU

### CATÉGORIES

- Bureaux
- Centre judiciaire
- Etablissement judiciaire
- Edifice judiciaire
- Bâtiment judiciaire
- Ensemble judiciaire
- Site judiciaire
- Immeuble judiciaire

### ENVIRONNEMENT

Ville

---

## PRÉSENTATION GÉNÉRALE

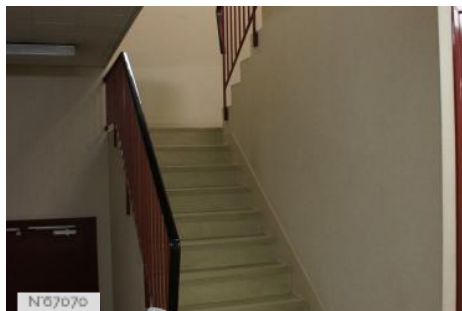
### ETAT DU LIEU

Bon état général

### PÉRIODE DE CONSTRUCTION

1981-1990

## Lieux en relation



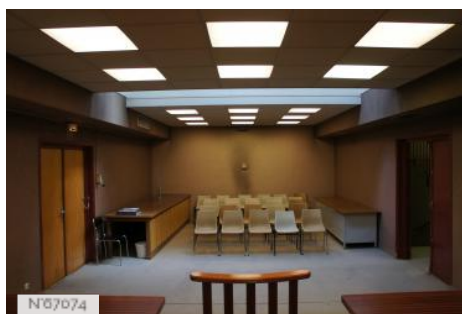
Tribunal d'Instance de Sannois - Bureaux et couloirs



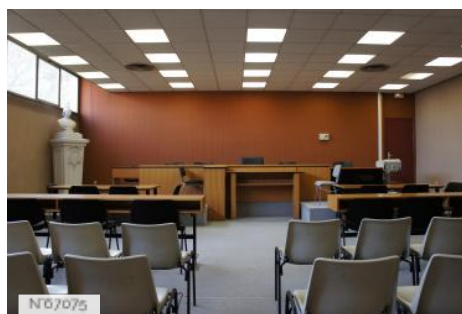
Tribunal d'Instance de Sannois - Hall d'entrée



Tribunal d'Instance de Sannois - Salle commune



Tribunal d'Instance de Sannois - Petite salle d'audience



Tribunal d'Instance de Sannois - Grande salle d'audience



Tribunal d'Instance de Sannois - Fiche globale