



Lieu pré-repéré par le réseau Film France

Geolocation

N°68368  
mâj : 27/06/2014

## Château de Champlâtreux - Salon du Duc

95270 Epinay Champlâtreux  
France

Contactez la commission

[Film Paris Region, Commission du Film Ile-de-France](#)



WWW.FILMFRANCE.NET

Crédits : Commission du Film IDF  
Légende :



WWW.FILMFRANCE.NET

Crédits : Commission du Film IDF  
Légende :



WWW.FILMFRANCE.NET

Crédits : Commission du Film IDF  
Légende :



WWW.FILMFRANCE.NET

Crédits : Commission du Film IDF  
Légende :



WWW.FILMFRANCE.NET

Crédits : Commission du Film IDF  
Légende :

## TYPE DE LIEU

CATÉGORIES

Château Demeure Salle Salle de réception Salon

ENVIRONNEMENT

Campagne

## PRÉSENTATION GÉNÉRALE

ETAT DU LIEU

Bon état général

HISTORIQUE DU LIEU

Le château a été construit entre 1751 et 1757 pour Jean-Baptiste Molé, Président du Parlement de Paris, qui venait d'épouser la fille de Samuel Bernard, financier de Louis XV. Il s'adressa à Jean-Michel Chevotet, architecte réputé à l'époque. Champlâtreux est un parfait exemple d'architecture classique.

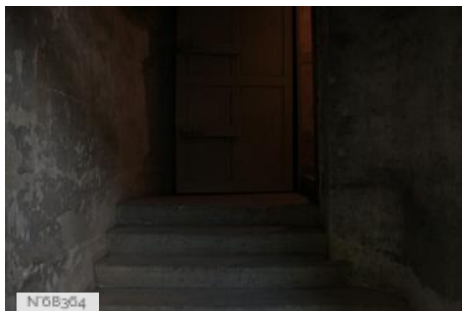
PÉRIODE DE CONSTRUCTION

XVIII<sup>e</sup> Siècle

## Lieux en relation



Château de Champlâtreux - Extérieurs



Château de Champlâtreux - Sous-sols



Château de Champlâtreux - Ecuries



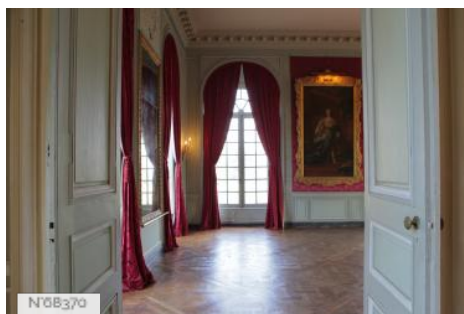
Château de Champlâtreux - Le carré et couloir



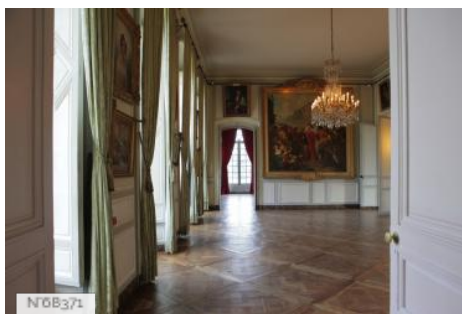
Château de Champlâtreux - Fiche globale



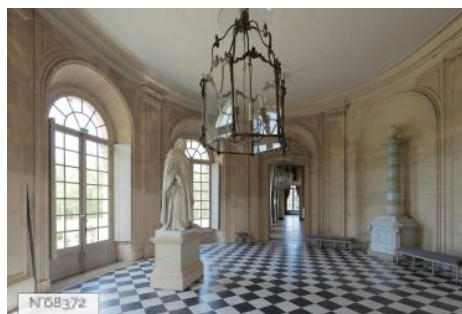
Château de Champlâtreux - Salon bleu



Château de Champlâtreux - Grand salon



Château de Champlâtreux - Salle de billard



Château de Champlâtreux - Vestibules