



Lieu pré-repéré par le réseau Film France

Geolocation

N°68363
mâj : 27/06/2014

Château de Champlâtreux - Extérieurs

95270 Epinay Champlâtreux
France

Contactez la commission

[Film Paris Region, Commission du Film Ile-de-France](#)



WWW.FILMFRANCE.NET

Crédits : G. Chinon
Légende :



WWW.FILMFRANCE.NET

Crédits : G. Chinon
Légende :



WWW.FILMFRANCE.NET

Crédits : G. Chinon
Légende :



WWW.FILMFRANCE.NET

Crédits : G. Chinon
Légende :



WWW.FILMFRANCE.NET

Crédits : G. Chinon
Légende :

TYPE DE LIEU

CATÉGORIES

Château Parc Jardin Demeure Bassin

ENVIRONNEMENT

Campagne

PRÉSENTATION GÉNÉRALE

ETAT DU LIEU

Bon état général

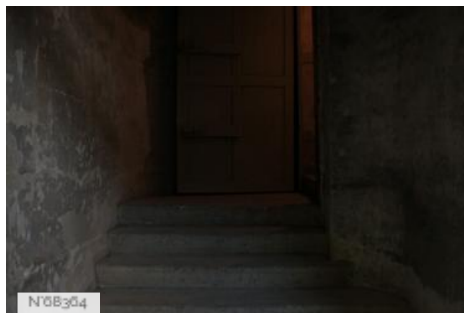
HISTORIQUE DU LIEU

Le château a été construit entre 1751 et 1757 pour Jean-Baptiste Molé, Président du Parlement de Paris, qui venait d'épouser la fille de Samuel Bernard, financier de Louis XV. Il s'adressa à Jean-Michel Chevotet, architecte réputé à l'époque. Champlâtreux est un parfait exemple d'architecture classique.

PÉRIODE DE CONSTRUCTION

XVIII^e Siècle

Lieux en relation



N°08304
Château de Champlâtreux - Sous-sols



N°08305
Château de Champlâtreux - Ecuries



N°08306
Château de Champlâtreux - Le carré et couloir



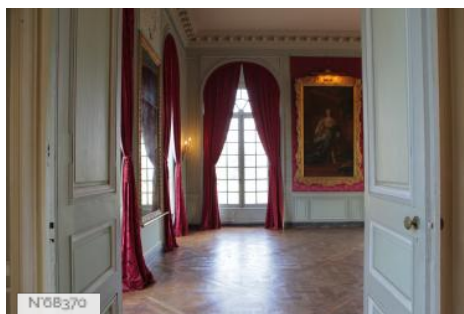
N°08307
Château de Champlâtreux - Fiche globale



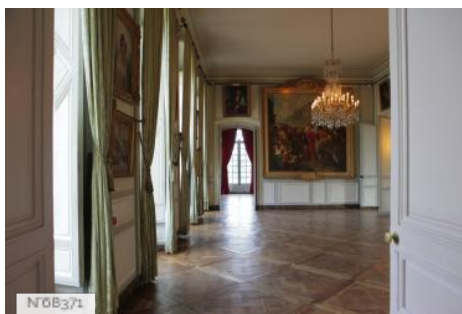
N°08308
Château de Champlâtreux - Salon du Duc



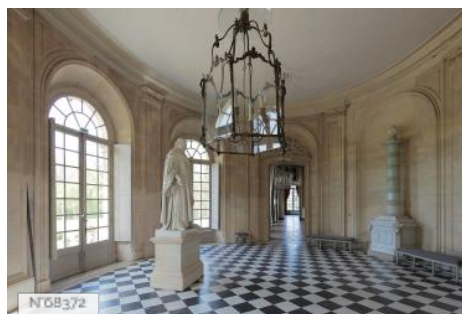
N°08309
Château de Champlâtreux - Salon bleu



N°08370
Château de Champlâtreux - Grand salon



N°08371
Château de Champlâtreux - Salle de billard



N°08372
Château de Champlâtreux - Vestibules