



Lieu pré-repéré par le réseau Film France

Geolocation

N°66973
màj : 08/04/2022

CNSMDP - Fiche globale

75019 Paris
France

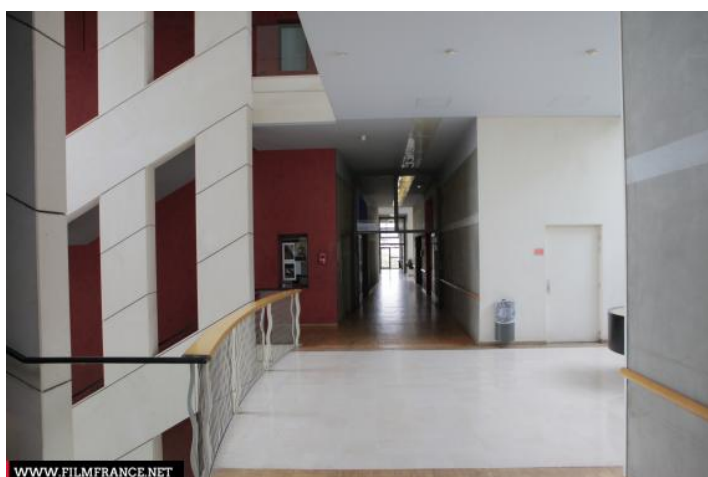
Contactez la commission

Film Paris Region, Commission du Film Ile-de-France



WWW.FILMFRANCE.NET

Crédits : Grégory Chinon
Légende :



WWW.FILMFRANCE.NET

Crédits : Grégory Chinon
Légende :



WWW.FILMFRANCE.NET

Crédits : Grégory Chinon
Légende :



WWW.FILMFRANCE.NET

Crédits : Grégory Chinon
Légende :



WWW.FILMFRANCE.NET

Crédits : Grégory Chinon
Légende :

TYPE DE LIEU

CATÉGORIES

- Bâtiment culturel
- Bâtiment enseignement-recherche
- Bibliothèque
- Campus universitaire
- Centre culturel
- Couloir
- Edifice culturel
- Edifice enseignement - recherche
- Etablissement culturel
- Etablissement scolaire
- Gymnase
- Jardin
- Salle
- Salle de concert
- Salle de danse
- Salle de réception
- Salle de réunion
- Salle de spectacles
- Université

ENVIRONNEMENT

Ville

PRÉSENTATION GÉNÉRALE

En raison de travaux au sein du Conservatoire National Supérieur de Musique et de Danse de Paris (CNSMDP), l'accueil de tournage est suspendu jusqu'en août 2025.

ETAT DU LIEU

Bon état général

HISTORIQUE DU LIEU

Le Conservatoire national supérieur de musique et de danse de Paris est établi depuis 1990 dans un bâtiment conçu par Christian de Portzamparc. Fondé en 1795, le Conservatoire forme chaque année plus de 1300 élèves aux métiers de danseur, musicien en orchestre, chambriste, compositeur, musicologue, chef d'orchestre, ingénieur du son, dans un cursus exigeant alliant enseignement théorique et pratique, encadré par 300 professeurs de renommée internationale. Cette institution a ainsi accueilli des artistes de renom, en tant qu'élève, enseignant ou directeur : Ravel, Berlioz, Fauré, Messiaen, Cherubini, Boulez, Debussy ou, plus récemment, Clairemarie Osta, Philippe Tréhet, Renaud et Gauthier Capuçon...

PÉRIODE DE CONSTRUCTION

1981-1990, 1991-2000

STYLE DOMINANT

Contemporain