



Lieu pré-repéré par le réseau Film France

Geolocation

N°66896
mâj : 03/08/2017

Annexe du Tribunal de Grande Instance de Nanterre - Hall

**92000 Nanterre
France**

Contactez la commission

Film Paris Region, Commission du Film Ile-de-France



WWW.FILMFRANCE.NET

Crédits : CFIDF
Légende :



WWW.FILMFRANCE.NET

Crédits : CFIDF
Légende :



WWW.FILMFRANCE.NET

Crédits : CFIDF
Légende :



WWW.FILMFRANCE.NET

Crédits : CFIDF
Légende :



WWW.FILMFRANCE.NET

Crédits : CFIDF
Légende :

TYPE DE LIEU

CATÉGORIES

Tribunal Palais de justice Centre judiciaire Etablissement judiciaire Edifice judiciaire Bâtiment judiciaire
Ensemble judiciaire Site judiciaire

ENVIRONNEMENT

Ville, Bord de route

PRÉSENTATION GÉNÉRALE

ETAT DU LIEU

Bon état général

HISTORIQUE DU LIEU

Juridiction du premier degré, chargée de juger les affaires civiles portant sur des sommes supérieures à 10 000 euros. Elle est cependant seule compétente pour certaines affaires énumérées par la loi, quel que soit le montant : état civil, divorce, autorité parentale, adoption, succession.. Lorsque le tribunal de grande instance statue en matière pénale, il s'appelle le tribunal correctionnel

PÉRIODE DE CONSTRUCTION

1991-2000

STYLE DOMINANT

Contemporain

Lieux en relation



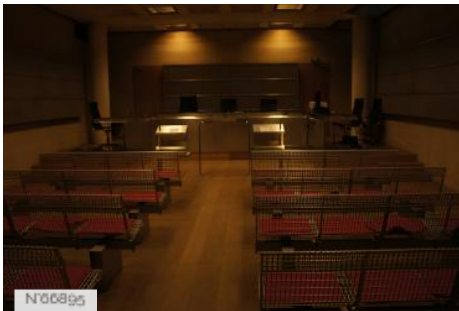
Annexe du Tribunal de Grande Instance de Nanterre - Couloirs et circulations



Annexe du Tribunal de Grande Instance de Nanterre - Cafeteria



Annexe du Tribunal de Grande Instance de Nanterre - Salle 2.03



Annexe du Tribunal de Grande Instance de Nanterre - Salle d'audience A



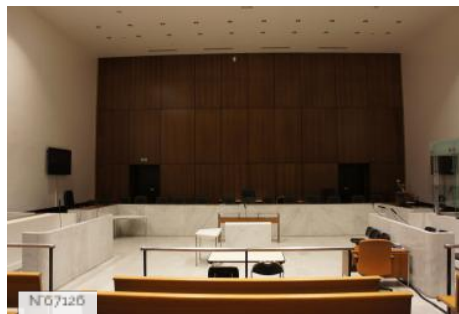
Tribunal de Grande Instance de Nanterre - Salles de réunion



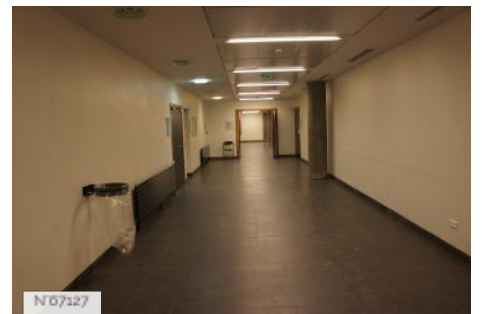
Tribunal de Grande Instance de Nanterre - Salle 112



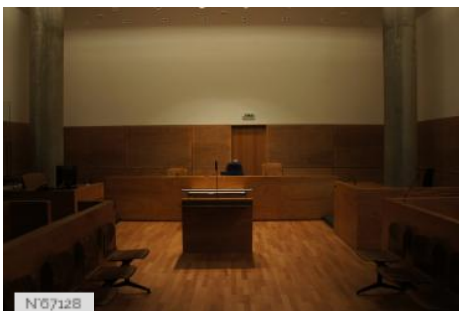
Tribunal de Grande Instance de Nanterre - Salle d'assises 2



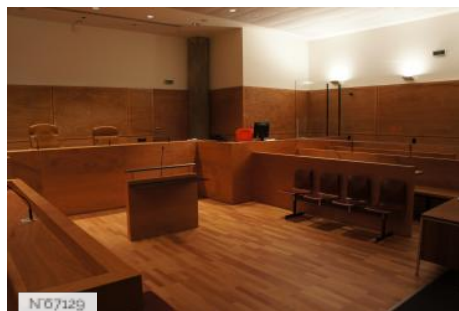
Tribunal de Grande Instance de Nanterre - Salle d'assises 1



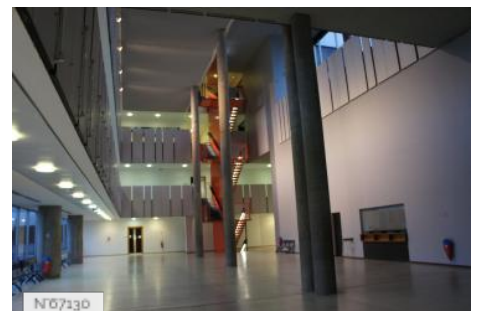
Tribunal de Grande Instance de Nanterre - Salle des pas perdus RDC



Tribunal de Grande Instance de Nanterre - Salle C



Tribunal de Grande Instance de Nanterre - Salles A & B



Tribunal de Grande Instance de Nanterre - Salle des pas perdus