

Lieu pré-repéré par le réseau Film France

Geolocation

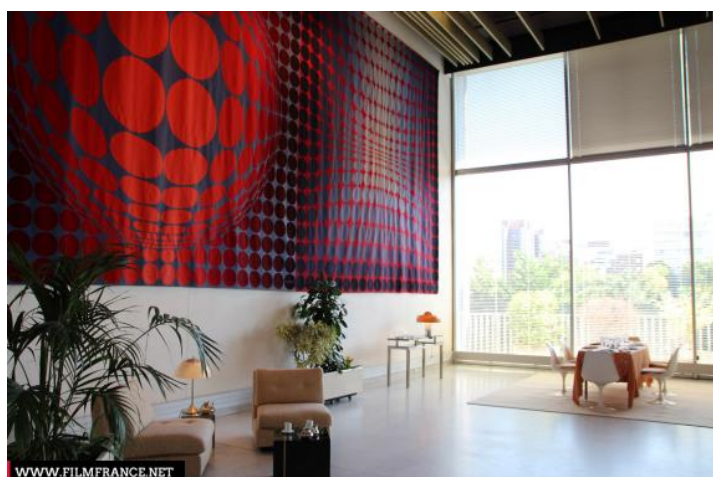
N°66872
mâj : 13/05/2014

Préfecture des Hauts-de-Seine - Salon d'honneur

92000 Nanterre
France

Contactez la commission

[Film Paris Region, Commission du Film Ile-de-France](#)



WWW.FILMFRANCE.NET

Crédits : PHS92
Légende :



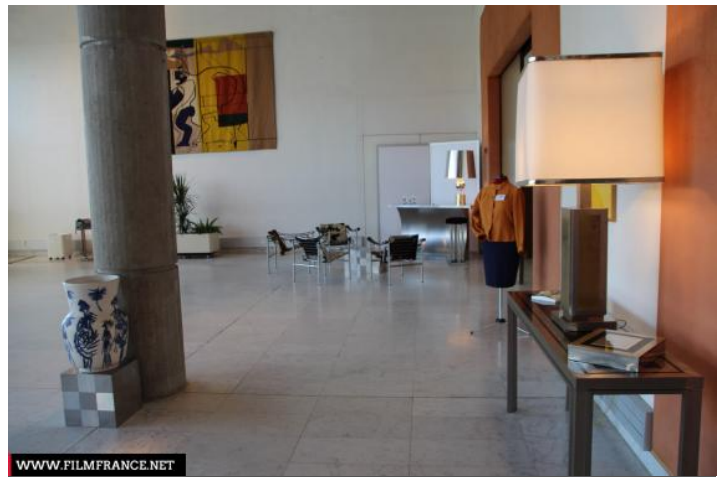
WWW.FILMFRANCE.NET

Crédits : PHS92
Légende :



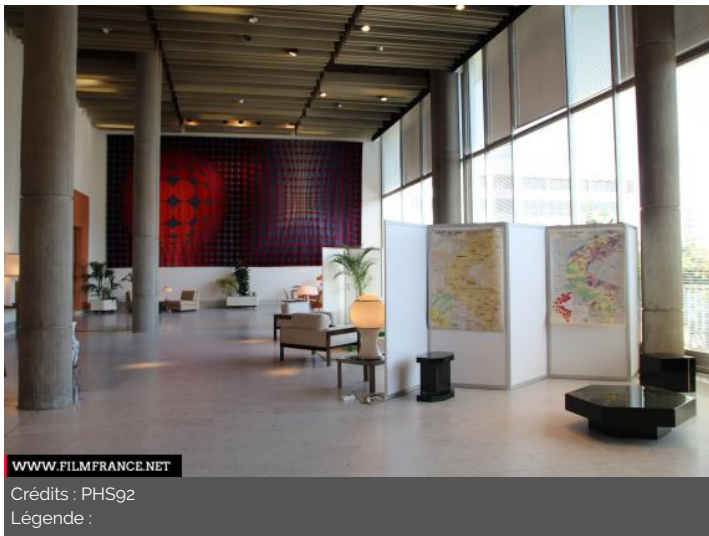
WWW.FILMFRANCE.NET

Crédits : PHSg2
Légende :



WWW.FILMFRANCE.NET

Crédits : PHSg2
Légende :



WWW.FILMFRANCE.NET

Crédits : PHSg2
Légende :

TYPE DE LIEU

CATÉGORIES

Salle Salle de réception Bâtiment administratif Salon Etablissement administratif Edifice administratif
Préfecture Centre administratif Site administratif

ENVIRONNEMENT

Ville

PRÉSENTATION GÉNÉRALE

ETAT DU LIEU

Bon état général

HISTORIQUE DU LIEU

Le Centre administratif départemental (CAD) a été érigé à la fin des années 60, répondant à la création des départements d'Ile-de-France. André Malraux confie le programme architectural à André Wogenscky, disciple et collaborateur de Le Corbusier. Les travaux débutent en 1967 et s'achèvent en 1972. Le centre administratif départemental regroupe la préfecture ainsi que les autres services de l'Etat. Jusqu'en 1982, le conseil général était également abrité dans ces murs. L'ensemble architectural est composé de deux bâtiments : 1 grand bâtiment carré sur pilotis de 2 étages sur lequel s'élève une tour de 113 mètres de haut. Hauteur définie selon les proportions idéales définies par le moduler. Le palais de justice situé dans la même enceinte a été construit quelques années plus tard par le même architecte. Les espaces dédiés à l'accueil du public ont été modernisés au fil des années pour répondre aux besoins des usagers. D'autres espaces ont été conservés en l'état et la tonalité 70's est visible à divers endroits. S'il ne subsiste que quelques chefs d'œuvre du design des années 70 dont la préfecture était entièrement meublée, les anciens espaces du Conseil général sont restés fidèles à l'aménagement d'origine (bétons, revêtements muraux, bar et tabourets, tapisseries, cabines téléphoniques). La salle de l'assemblée départementale (aujourd'hui salle Chateaubriand) a été conçue par André Wogenscky en forme ovoïde, symbole de la naissance du département. Pour cela, il s'est inspiré d'une œuvre de sa femme, la sculptrice Marta Pan. L'aménagement intérieur de cette salle a été entièrement transformé en 1991 en amphithéâtre de 160 places. Sous la salle, l'espace bar était le lieu où les conseillers généraux échangeaient autour d'un verre, installés dans les chaises B301 de Charlotte Perriand, Le Corbusier et Pierre Jeanneret.

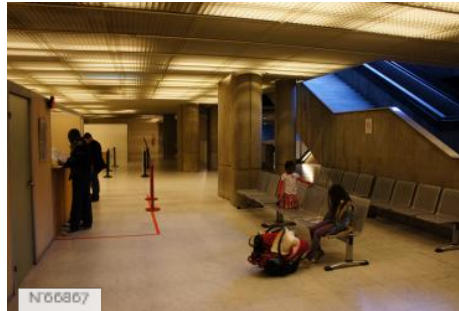
STYLE DOMINANT

Contemporain

Lieux en relation



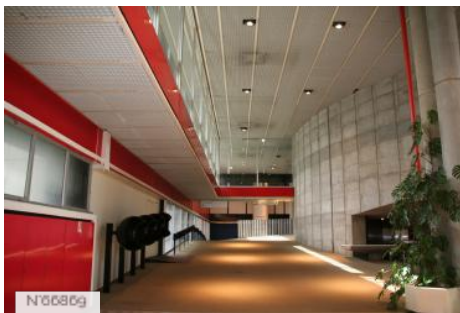
Préfecture des Hauts-de-Seine - Extérieurs



Préfecture des Hauts-de-Seine - Guichets et salles de rendez-vous



Préfecture des Hauts-de-Seine - Escaliers et escalators



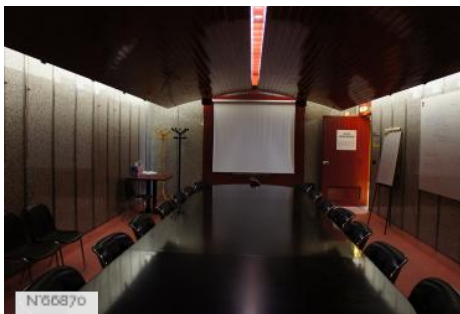
Préfecture des Hauts-de-Seine - Halls et circulations



Préfecture des Hauts-de-Seine - Toilettes



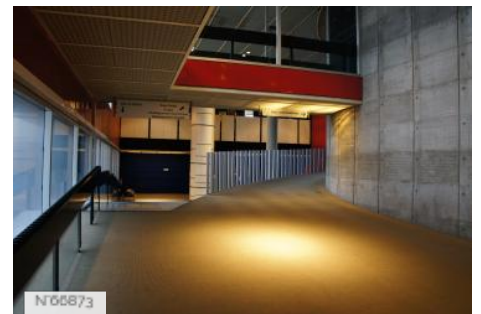
Préfecture des Hauts-de-Seine - Cantine



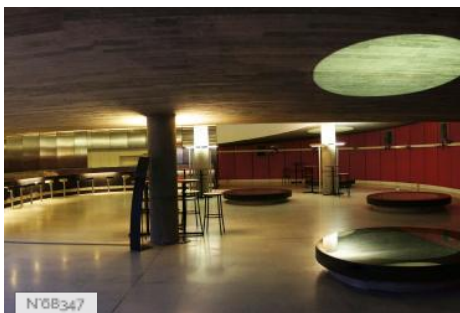
Préfecture des Hauts-de-Seine - Salle Jean Moulin



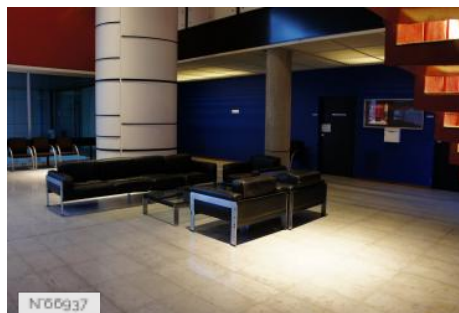
Préfecture des Hauts-de-Seine - Salle Rodin



Préfecture des Hauts-de-Seine - Salle Chateaubriand



Préfecture des Hauts-de-Seine - Espace bar



Préfecture des Hauts-de-Seine - Fiche globale