

Lieu pré-repéré par le réseau Film France

Geolocation

N°78506  
mâj : 13/04/2022

## École Duperré - Ecole supérieure des arts appliqués

**75003 Paris  
France**

Contactez la commission

**Film Paris Region, Commission du Film Ile-de-France**



WWW.FILMFRANCE.NET

Crédits : Commission du Film Île-de-France  
Légende :



WWW.FILMFRANCE.NET

Crédits : Commission du Film Île-de-France  
Légende :



WWW.FILMFRANCE.NET

Crédits : Commission du Film Île-de-France  
Légende :



WWW.FILMFRANCE.NET

Crédits : Commission du Film Île-de-France  
Légende :



WWW.FILMFRANCE.NET

Crédits : Commission du Film Île-de-France  
Légende :

## TYPE DE LIEU

### CATÉGORIES

Aire de jeux   Atelier d'artiste   Bâtiment enseignement-recherche   Couloir   Cour   Ecole   Ecole primaire  
Ecole supérieure   Edifice enseignement - recherche   Etablissement scolaire   Lycée   Terrasse

### ENVIRONNEMENT

Ville

## PRÉSENTATION GÉNÉRALE

### ETAT DU LIEU

Bon état général

### HISTORIQUE DU LIEU

Entre 1911et 1913, la ville de Paris fait construire rue Dupetit-Thouars ce singulier édifice de brique, de verre et d'acier qui accueille à partir de 1923 deux écoles d'arts appliqués de garçons, les écoles Germain Pilon et Bernard Palissy, dont les noms ornent toujours la façade et qui reste encore affectueusement surnommée les Zarza (Arts-A).

1969 l'école de garçon déménage rue Olivier de Serre et l'école de fille emménage rue Dupetit-Thouars et le nom de Duperré. La mixité s'installe les garçons peuvent enfin faire de la couture et du textile et les filles de la céramique.

L'école supérieure des arts appliqués Duperré est une école publique de la ville de Paris mais ses professeurs dépendent du Ministère de l'éducation nationale et ses diplômés du Ministère de l'enseignement supérieur.

### PÉRIODE DE CONSTRUCTION

XIX<sup>e</sup> Siècle

### STYLE DOMINANT

Art nouveau

### ELÉMENTS ARCHITECTURAUX

Cour

### REMARQUABLES

## Lieux en relation





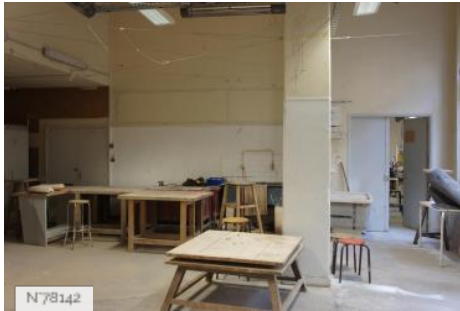
École Duperré - Salle des fours (salle 006)



École Duperré - Salles 104 et 302



École Duperré - Atelier / Laboratoire (salle 300)



École Duperré - Atelier de moulage



École Duperré - Atelier de céramique / Mezzanine



École Duperré - Atelier de gravure (salle 309)



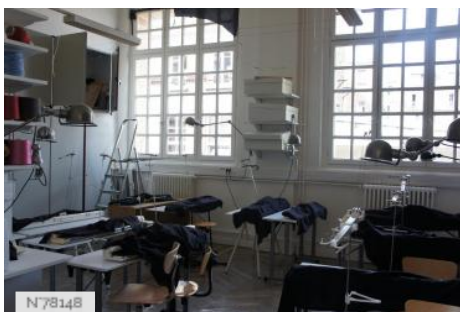
École Duperré - Ateliers de couture (salles 205,206,207)



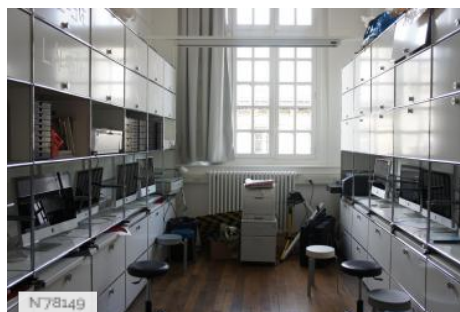
École Duperré - Bureau des étudiants (salle 008)



École Duperré - Studio photographique (salle 201)



École Duperré - Tricothèque (salle 214 & 303)



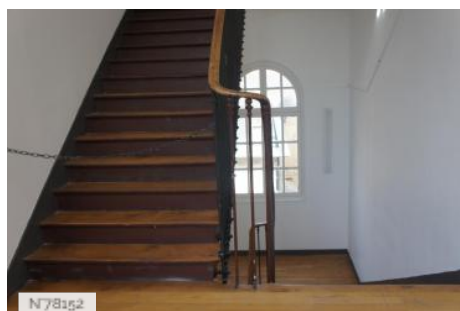
École Duperré - Salle informatique



École Duperré - Salle de physique-chimie (salle 105)



École Duperré - Atelier (salle 306)



École Duperré - Escaliers



École Duperré - Salle des professeurs (salle 101)



N78154  
École Duperré - Bibliothèque (salle 107)



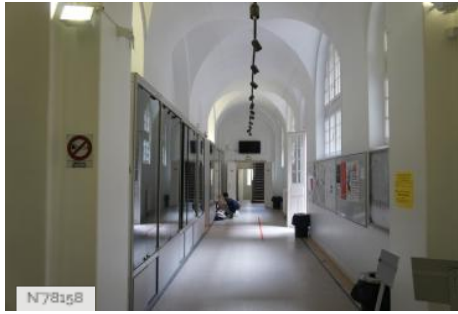
N78155  
École Duperré - Terrasse



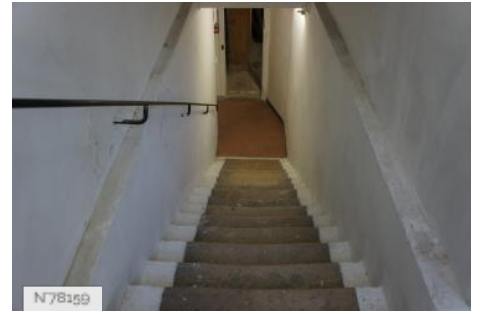
N78156  
École Duperré - Toilette



N78157  
École Duperré - Salles de classe



N78158  
École Duperré - Couloirs



N78159  
École Duperré - Sous-sol



N78160  
École Duperré - Extérieur / Cour intérieure