

Lieu pré-repéré par le réseau Film France

Geolocation

N°78505
màj : 26/04/2022

Musée de l'Orangerie - Fiche globale

**75001 Paris
France**

Contactez la commission

Film Paris Region, Commission du Film Ile-de-France



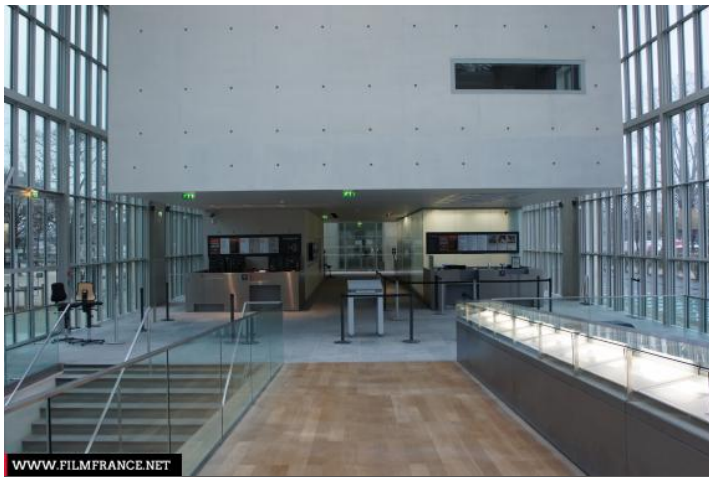
WWW.FILMFRANCE.NET

Crédits : Commission du Film d'Île-de-France
Légende : Musée de l'Orangerie - Extérieur



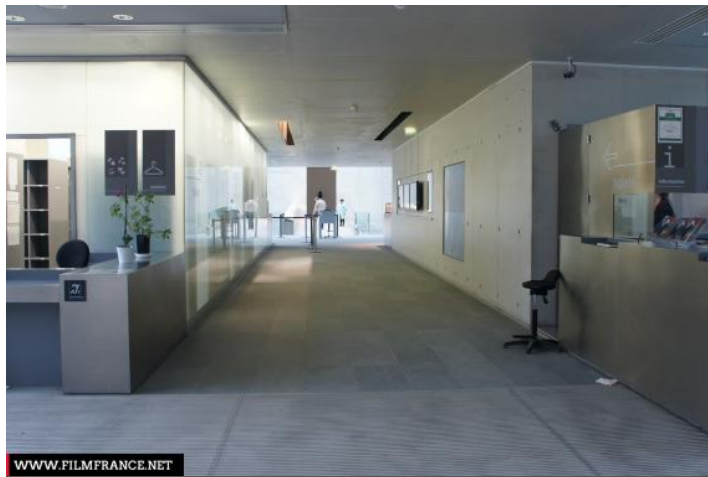
WWW.FILMFRANCE.NET

Crédits : Commission du film d'Ile de France
Légende : Musée de l'Orangerie - Espace verrière



WWW.FILMFRANCE.NET

Crédits : Commission du film d'Ile de France
Légende : Musée de l'Orangerie - Espace verrière



WWW.FILMFRANCE.NET

Crédits : Commission du film d'Ile de France
Légende : Musée de l'Orangerie - Hall



WWW.FILMFRANCE.NET

Crédits : Commission du Film Île-de-France
Légende : Musée de l'Orangerie-Vestiaire

TYPE DE LIEU

CATÉGORIES

Bâtiment culturel Couloir Edifice culturel Espace vert Etablissement culturel Galerie d'art Hall Jardin
Musée Musée d'art Passerelle Site culturel Vestiaire

ENVIRONNEMENT

Parc ou jardin, Ville

PRÉSENTATION GÉNÉRALE

ÉTAT DU LIEU

Bon état général

HISTORIQUE DU LIEU

Situé au coeur de Paris, dans le jardin des Tuileries, le musée de l'Orangerie est installé, comme son nom l'indique, dans une ancienne orangerie. Il est édifiée en 1852 par l'architecte Firmin Bourgeois, et achevé par son successeur, Ludovico Visconti.

L'édifice a reçu un décor sobre -comme il convient à un bâtiment utilitaire- mais conforme au répertoire architectural classique -pour l'accorder au voisinage de la place de la Concorde et du palais des Tuileries (aujourd'hui détruit).

Utilisé par la Troisième République comme une salle polyvalente, il est finalement attribué en 1921 à l'administration des Beaux-arts, qui compte en faire, comme de son voisin le Jeu de Paume, une annexe du musée du Luxembourg, prédécesseur de notre musée national d'Art moderne. Le musée exposera par la suite une magnifique illustration de l'art moderne datant de 1870 à 1936.

Le musée de l'Orangerie est notamment célèbre grâce à l'exposition de deux grands ensembles muraux de Claude Monet : les Nymphéas, sur lesquels il a travaillé pendant plus de 8 ans et participé à son aménagement intérieur.

PÉRIODE DE CONSTRUCTION

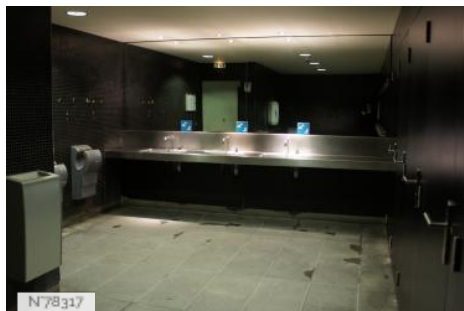
XIX^e Siècle

ÉLÉMENTS ARCHITECTURAUX

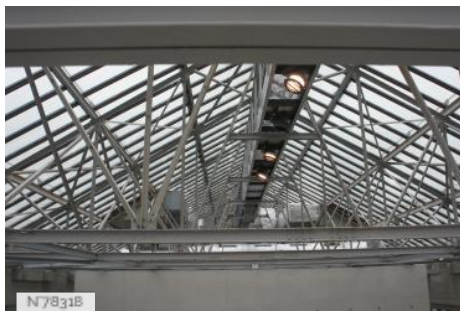
Couloir

REMARQUABLES

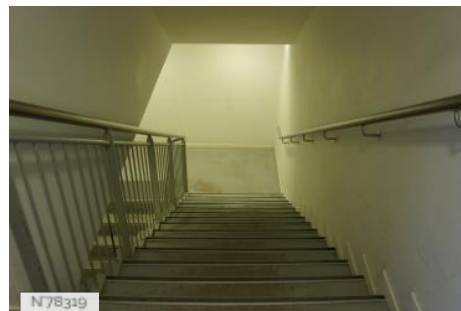
Lieux en relation



Musée de l'Orangerie - Toilettes



Musée de l'Orangerie - Combles techniques



Musée de l'Orangerie - Escaliers de service



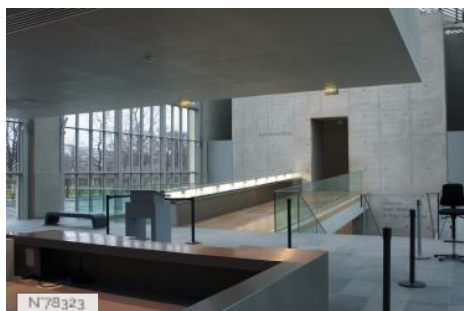
Musée de l'Orangerie - Salles des Nymphéas



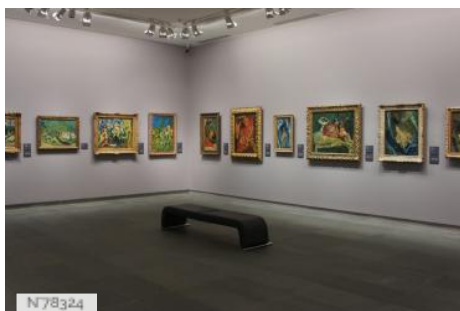
Musée de l'Orangerie - Salle pédagogique



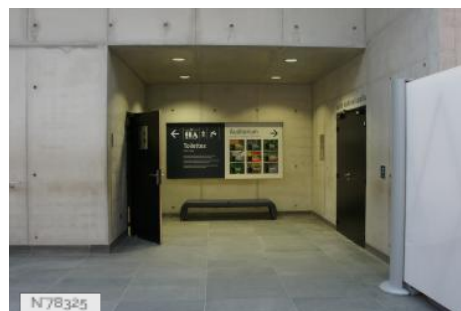
Musée de l'Orangerie - Hall d'accueil



Musée de l'Orangerie - Espace verrière



Musée de l'Orangerie - Salles d'exposition



Musée de l'Orangerie - Auditorium