



Lieu pré-repéré par le réseau Film France

Geolocation

N°78503  
màj : 21/08/2019

## Musée d'Ennery - Fiche globale

75016 Paris  
France

Contactez la commission

[Film Paris Region, Commission du Film Ile-de-France](#)



WWW.FILMFRANCE.NET

Crédits : Commission du Film d'Île-de-France  
Légende : Musée d'Ennery/Salle des vitrines



WWW.FILMFRANCE.NET

Crédits : Commission du Film d'Île-de-France  
Légende : Musée d'Ennery/Salle des vitrines



WWW.FILMFRANCE.NET

Crédits : Commission du Film d'Île-de-France  
Légende : Musée d'Ennery/Escaliers



WWW.FILMFRANCE.NET

Crédits : Commission du Film d'Île-de-France  
Légende : Musée d'Ennery/Hall RDC



WWW.FILMFRANCE.NET

Crédits : Commission du Film d'Île-de-France  
Légende : Musée d'Ennery/entrée

## TYPE DE LIEU

### CATÉGORIES

Appartement Bâtiment culturel Cour Culture Galerie d'art Hall Hôtel particulier Logement Musée  
Musée d'art Salle Salle à manger Salon

### ENVIRONNEMENT

Ville

## PRÉSENTATION GÉNÉRALE

### ÉTAT DU LIEU

Bon état général

### HISTORIQUE DU LIEU

Le musée d'Ennery constitue, aux côtés du musée Guimet et des galeries du Panthéon bouddhique, un lieu spécifique sur l'Extrême-Orient, comme il pouvait s'en manifester, en Europe, au cours du dernier tiers du XIX<sup>e</sup> siècle.

L'hôtel particulier, bâti à partir de décembre 1875, abrite dès novembre 1890, un ensemble de 3000 pièces, exposées au cœur des appartements privés, sur des meubles ou à l'intérieur de vitrines en marqueterie spécifiquement commandées à cet usage. Les ébénistes œuvrèrent à cette « mise en scène », dont Viardot, l'un des plus célèbres, et contribuèrent à faire de cette collection, un véritable ensemble éloquent tant du point de vue de l'histoire du netsuke, de la porcelaine chinoise et japonaise, des masques, que de celui de l'histoire des mythes, orientaux ainsi qu'européens.

Enfin, l'intention d'un legs de la collection à l'État, exprimé dès 1892, témoigne d'une conscience réelle et précoce, de l'intérêt de celle-ci. Émile Guimet, se saisit du dossier, ainsi que Georges Clemenceau, qui devait être l'exécuteur testamentaire du couple d'Ennery, et furent, à eux deux, les garants et fervents défenseurs de l'intérêt exceptionnel du musée d'Ennery.

### PÉRIODE DE CONSTRUCTION

XIX<sup>e</sup> Siècle

### STYLE DOMINANT

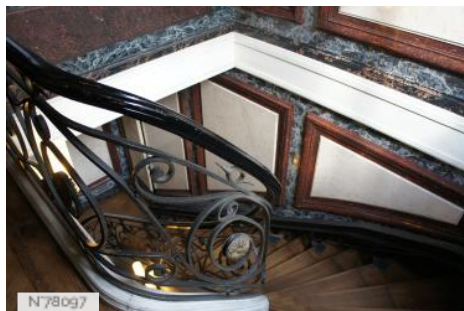
Éclectisme

### ÉLÉMENTS ARCHITECTURAUX

Cour, Cuisine

### REMARQUABLES

## Lieux en relation



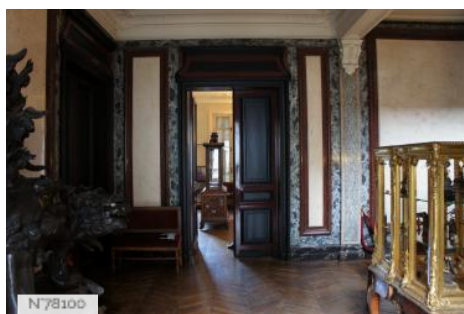
N 78097  
Musée d'Ennery - Escalier



N 78098  
Musée d'Ennery - Hall d'entrée



N 78099  
Musée d'Ennery - Salles d'exposition



N 78100  
Musée d'Ennery - Hall 1er étage



N 78101  
Musée d'Ennery - Cour intérieure



N 78102  
Musée d'Ennery - Ancienne Loge



N 78177  
Musée d'Ennery - Ecurie