



Lieu pré-repéré par le réseau Film France

Geolocation

N°78503
màj : 21/08/2019

Musée d'Ennery - Fiche globale

75016 Paris
France

Contactez la commission

[Film Paris Region, Commission du Film Ile-de-France](#)



WWW.FILMFRANCE.NET

Crédits : Commission du Film d'Île-de-France
Légende : Musée d'Ennery/Salle des vitrines



WWW.FILMFRANCE.NET

Crédits : Commission du Film d'Île-de-France
Légende : Musée d'Ennery/Salle des vitrines



WWW.FILMFRANCE.NET

Crédits : Commission du Film d'Île-de-France
Légende : Musée d'Ennery/Escaliers



WWW.FILMFRANCE.NET

Crédits : Commission du Film d'Île-de-France
Légende : Musée d'Ennery/Hall RDC



WWW.FILMFRANCE.NET

Crédits : Commission du Film d'Île-de-France
Légende : Musée d'Ennery/entrée

TYPE DE LIEU

CATÉGORIES

Appartement Bâtiment culturel Cour Culture Galerie d'art Hall Hôtel particulier Logement Musée
Musée d'art Salle Salle à manger Salon

ENVIRONNEMENT

Ville

PRÉSENTATION GÉNÉRALE

ÉTAT DU LIEU

Bon état général

HISTORIQUE DU LIEU

Le musée d'Ennery constitue, aux côtés du musée Guimet et des galeries du Panthéon bouddhique, un lieu spécifique sur l'Extrême-Orient, comme il pouvait s'en manifester, en Europe, au cours du dernier tiers du XIX^e siècle.

L'hôtel particulier, bâti à partir de décembre 1875, abrite dès novembre 1890, un ensemble de 3000 pièces, exposées au cœur des appartements privés, sur des meubles ou à l'intérieur de vitrines en marqueterie spécifiquement commandées à cet usage. Les ébénistes œuvrèrent à cette « mise en scène », dont Viardot, l'un des plus célèbres, et contribuèrent à faire de cette collection, un véritable ensemble éloquent tant du point de vue de l'histoire du netsuke, de la porcelaine chinoise et japonaise, des masques, que de celui de l'histoire des mythes, orientaux ainsi qu'européens.

Enfin, l'intention d'un legs de la collection à l'État, exprimé dès 1892, témoigne d'une conscience réelle et précoce, de l'intérêt de celle-ci. Émile Guimet, se saisit du dossier, ainsi que Georges Clemenceau, qui devait être l'exécuteur testamentaire du couple d'Ennery, et furent, à eux deux, les garants et fervents défenseurs de l'intérêt exceptionnel du musée d'Ennery.

PÉRIODE DE CONSTRUCTION

XIX^e Siècle

STYLE DOMINANT

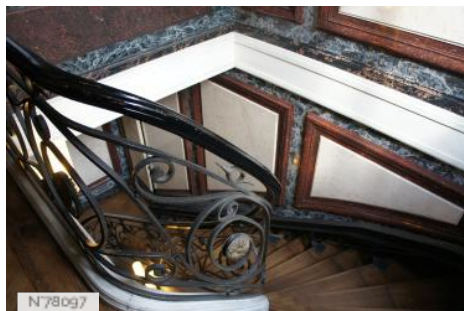
Éclectisme

ÉLÉMENTS ARCHITECTURAUX

Cour, Cuisine

REMARQUABLES

Lieux en relation



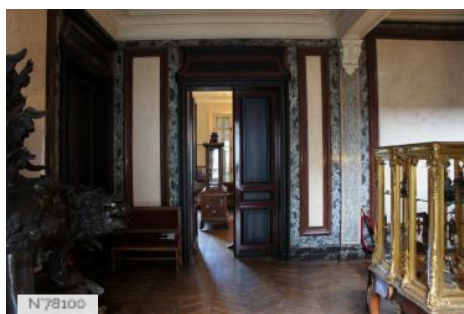
N 78097
Musée d'Ennery - Escalier



N 78098
Musée d'Ennery - Hall d'entrée



N 78099
Musée d'Ennery - Salles d'exposition



N 78100
Musée d'Ennery - Hall 1er étage



N 78101
Musée d'Ennery - Cour intérieure



N 78102
Musée d'Ennery - Ancienne Loge



N 78177
Musée d'Ennery - Ecurie