

Lieu pré-repéré par le réseau Film France

Geolocation

N°78441

màj : 27/09/2023

Ville de Nemours -
Château Musée de
Nemours - Intérieurs

77140 Nemours
France

Contactez la commission

Film Paris Region, Commission du Film Ile-de-France



WWW.FILMFRANCE.NET

Crédits : Commission du Film d'Île-de-France
Légende :



WWW.FILMFRANCE.NET

Crédits : Commission du Film d'Île-de-France
Légende :



WWW.FILMFRANCE.NET

Crédits : Commission du Film d'Île-de-France
Légende :



WWW.FILMFRANCE.NET

Crédits : Commission du Film d'Île-de-France
Légende :



WWW.FILMFRANCE.NET

Crédits : Commission du Film d'Île-de-France
Légende :

TYPE DE LIEU

CATÉGORIES

Bâtiment loisirs - tourisme

Château

Edifice loisirs - tourisme

Site loisirs - tourisme

PRÉSENTATION GÉNÉRALE

ETAT DU LIEU

Bon état général

HISTORIQUE DU LIEU

Considéré comme un symbole de la ville de Nemours, cet édifice est l'un des plus anciens châteaux forts de ville en Ile-de-France. Fondé au milieu du XII^{ème} siècle, c'est seulement à partir du XV^{ème} siècle que le territoire nemourien devient un duché. En 1673, Louis XIV donne le duché de Nemours en apanage à son frère Philippe d'Orléans, qui le transforme en tribunal. C'est l'occasion d'une grande campagne de restructuration du bâtiment : percement de la nouvelle entrée du château sur la rue Gautier 1er, dans l'axe du donjon, et création du perron accédant au premier étage du corps principal. Ces travaux lui ont donné son aspect actuel. Après la Révolution, le château devient possession de la Ville. En 1901, un comité décide une restauration du lieu afin d'y fonder un musée, inauguré en 1903. En 1977, le bâtiment est classé monument historique. L'institution obtient l'appellation « Musée de France » suite à la loi-musée du 4 janvier 2002.

PÉRIODE DE CONSTRUCTION

XII^e Siècle

ELÉMENTS ARCHITECTURAUX

Cour

REMARQUABLES

Lieux en relation



Ville de Nemours - Château Musée de Nemours - Cour de la Pistol



Ville de Nemours - Château Musée de Nemours - Basse Cour



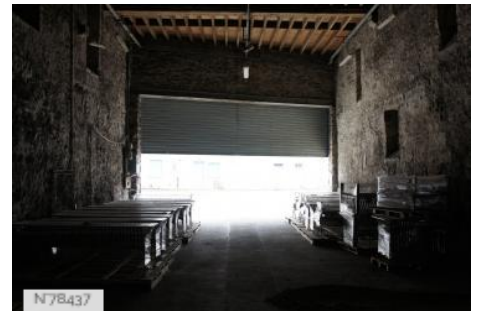
Ville de Nemours - Exterieurs



Ville de Nemours - Château Musée de Nemours - Fiche globale



Ville de Nemours - Île du Perthuis



Ville de Nemours - Grange aux dîmes



Ville de Nemours - Moulin de Nemours



Ville de Nemours - Château Musée de Nemours - Lavoir et Douves



Ville de Nemours - Château Musée de Nemours - Conciergerie & Salle polyvalente



Ville de Nemours - Château Musée de Nemours - Cour d'Honneur



Ville de Nemours - Fiche globale



Ville de Nemours - Château Musée de Nemours - Cachots