

Lieu pré-repéré par le réseau Film France

Geolocation

N°78323
maj : 26/04/2022

Musée de l'Orangerie - Espace verrière

75001 Paris
France

Contactez la commission

[Film Paris Region, Commission du Film Ile-de-France](#)



WWW.FILMFRANCE.NET

Crédits : Commission du film d'Ile de France
Légende : Musée de l'Orangerie - Espace verrière



WWW.FILMFRANCE.NET

Crédits : Commission du film d'Ile de France
Légende : Musée de l'Orangerie - Espace verrière



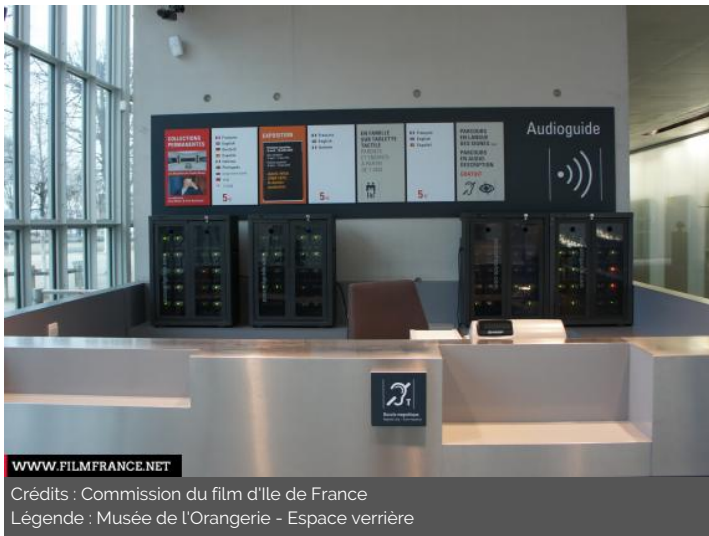
WWW.FILMFRANCE.NET

Crédits : Commission du film d'Ile de France
Légende : Musée de l'Orangerie - Espace verrière



WWW.FILMFRANCE.NET

Crédits : Commission du film d'Ile de France
Légende : Musée de l'Orangerie - Espace verrière



WWW.FILMFRANCE.NET

Crédits : Commission du film d'Ile de France
Légende : Musée de l'Orangerie - Espace verrière

TYPE DE LIEU

CATÉGORIES

Bâtiment culturel Etablissement culturel Musée Musée d'art Passerelle Salle Site culturel

ENVIRONNEMENT

Ville

PRÉSENTATION GÉNÉRALE

ETAT DU LIEU

Bon état général

HISTORIQUE DU LIEU

Situé au coeur de Paris, dans le jardin des Tuileries, le musée de l'Orangerie est installé, comme son nom l'indique, dans une ancienne orangerie. Il est édiée en 1852 par l'architecte Firmin Bourgeois, et achevé par son successeur, Ludovico Visconti.

Utilisé par la Troisième République comme une salle polyvalente, il est finalement attribué en 1921 à l'administration des Beaux-arts, qui compte en faire, comme de son voisin le Jeu de Paume, une annexe du musée du Luxembourg, prédécesseur de notre musée national d'Art moderne. Le musée exposera par la suite une magnifique illustration de l'art moderne datant de 1870 à 1936.

PÉRIODE DE CONSTRUCTION

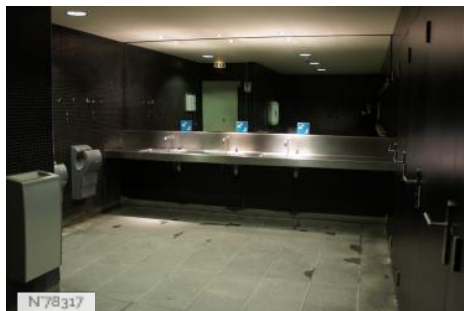
Le musée de l'Orangerie est notamment célèbre grâce à l'exposition de deux grands ensembles muraux de Claude Monet : les Nymphéas, sur lesquels il a travaillé pendant plus de 8 ans et participé à son aménagement intérieur.
XIX^e Siècle

ELÉMENTS ARCHITECTURAUX

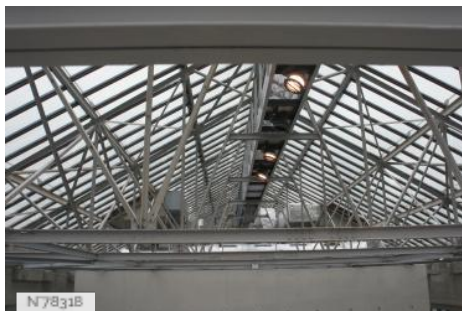
Véranda

REMARQUABLES

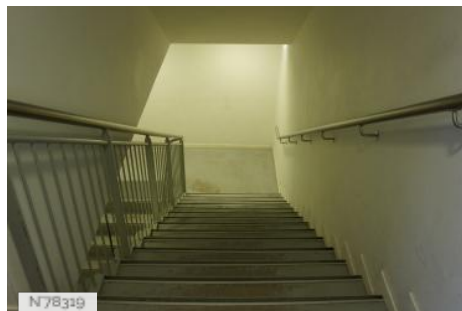
Lieux en relation



Musée de l'Orangerie - Toilettes



Musée de l'Orangerie - Combles techniques



Musée de l'Orangerie - Escaliers de service



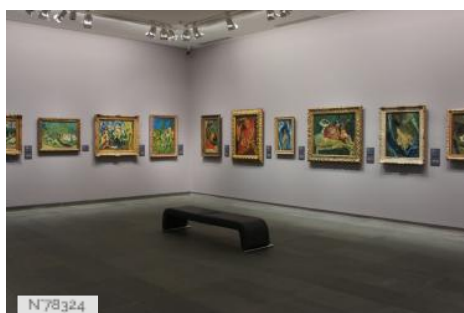
Musée de l'Orangerie - Salles des Nymphéas



Musée de l'Orangerie - Salle pédagogique



Musée de l'Orangerie - Hall d'accueil



Musée de l'Orangerie - Salles d'exposition



Musée de l'Orangerie - Auditorium



Musée de l'Orangerie - Fiche globale