

Lieu pré-repéré par le réseau Film France

Geolocation

N°78320
mâj : 26/04/2022

Musée de l'Orangerie - Salles des Nymphéas

75001 Paris
France

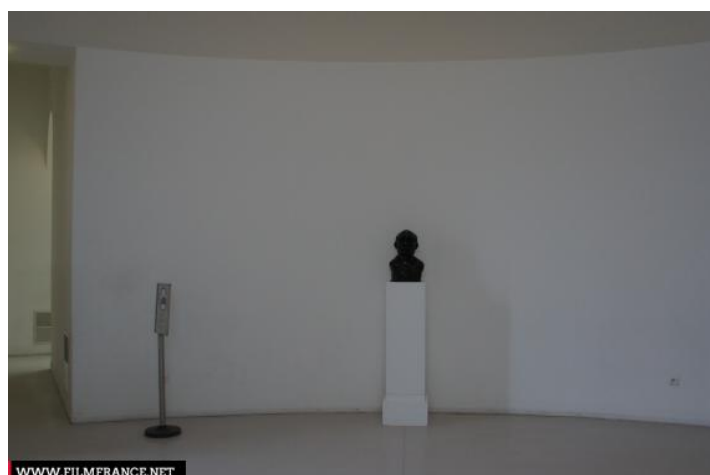
Contactez la commission

Film Paris Region, Commission du Film Ile-de-France



WWW.FILMFRANCE.NET

Crédits : Commission du film d'Ile de France
Légende : Musée de l'Orangerie - salles des Nymphéas



WWW.FILMFRANCE.NET

Crédits : Commission du film d'Ile de France
Légende : Musée de l'Orangerie - salles des Nymphéas



WWW.FILMFRANCE.NET

Crédits : Commission du film d'Ile de France

Légende : Musée de l'Orangerie - salles des Nymphéas

TYPE DE LIEU

CATÉGORIES

Bâtiment culturel Etablissement culturel Hall Musée Musée d'art Site culturel

ENVIRONNEMENT

Ville

PRÉSENTATION GÉNÉRALE

HISTORIQUE DU LIEU

Situé au coeur de Paris, dans le jardin des Tuileries, le musée de l'Orangerie est installé, comme son nom l'indique, dans une ancienne orangerie. Il est édifiée en 1852 par l'architecte Firmin Bourgeois, et achevé par son successeur, Ludovico Visconti.

Utilisé par la Troisième République comme une salle polyvalente, il est finalement attribué en 1921 à l'administration des Beaux-arts, qui compte en faire, comme de son voisin le Jeu de Paume, une annexe du musée du Luxembourg, prédécesseur de notre musée national d'Art moderne. Le musée exposera par la suite une magnifique illustration de l'art moderne datant de 1870 à 1936.

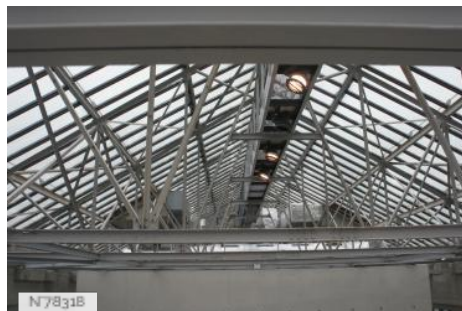
Le musée de l'Orangerie est notamment célèbre grâce à l'exposition de deux grands ensembles muraux de Claude Monet : les Nymphéas, sur lesquels il a travaillé pendant plus de 8 ans et participé à son aménagement intérieur.
XIX^e Siècle

PÉRIODE DE CONSTRUCTION

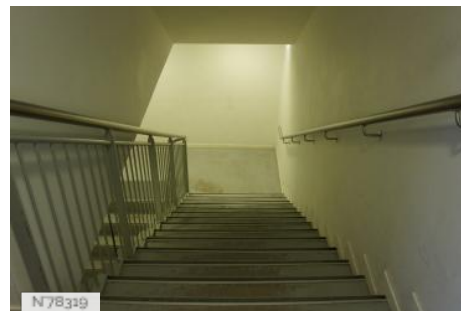
Lieux en relation



Musée de l'Orangerie - Toilettes



Musée de l'Orangerie - Combles techniques



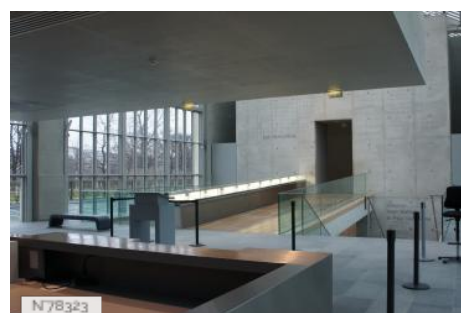
Musée de l'Orangerie - Escaliers de service



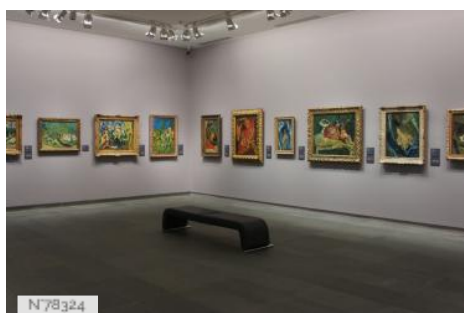
Musée de l'Orangerie - Salle pédagogique



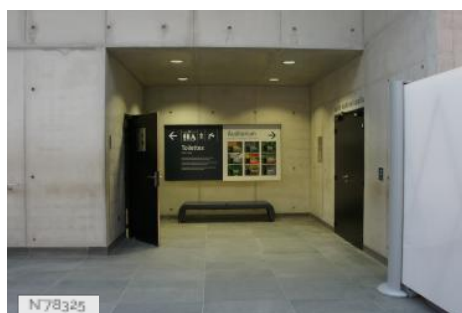
Musée de l'Orangerie - Hall d'accueil



Musée de l'Orangerie - Espace verrière



Musée de l'Orangerie - Salles d'exposition



Musée de l'Orangerie - Auditorium



Musée de l'Orangerie - Fiche globale