

Lieu pré-repéré par le réseau Film France

Geolocation

N°78319  
mâj : 12/01/2017

## Musée de l'Orangerie - Escaliers de service

**75001 Paris**  
**France**

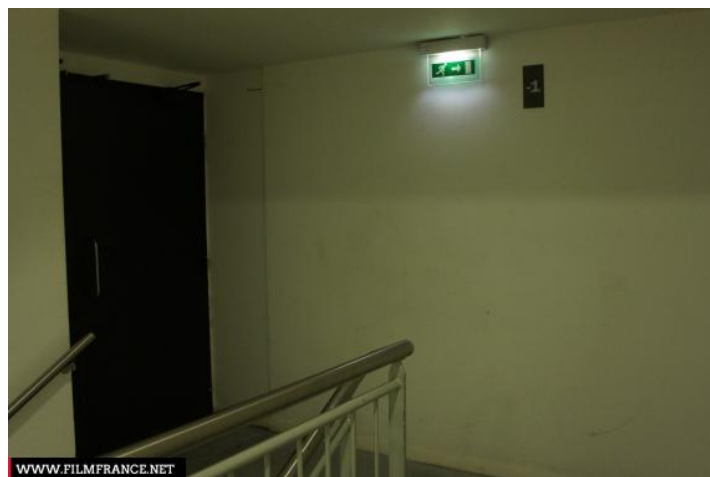
Contactez la commission

**Film Paris Region, Commission du Film Ile-de-France**



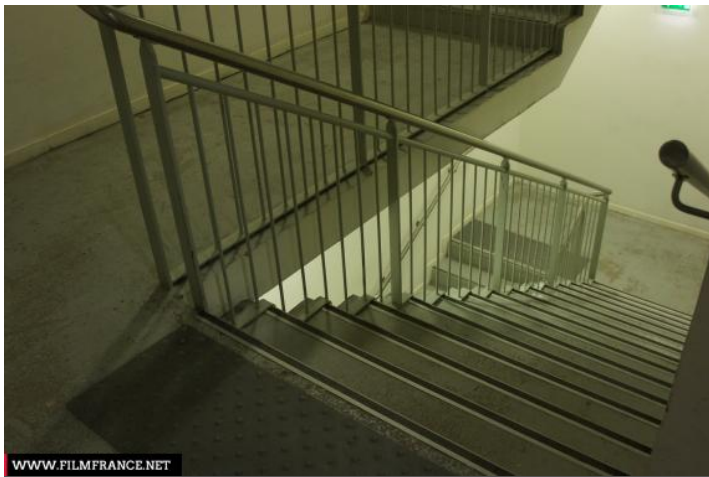
WWW.FILMFRANCE.NET

Crédits : Commission du film d'Ile de France  
Légende : Musée de l'Orangerie - Escaliers



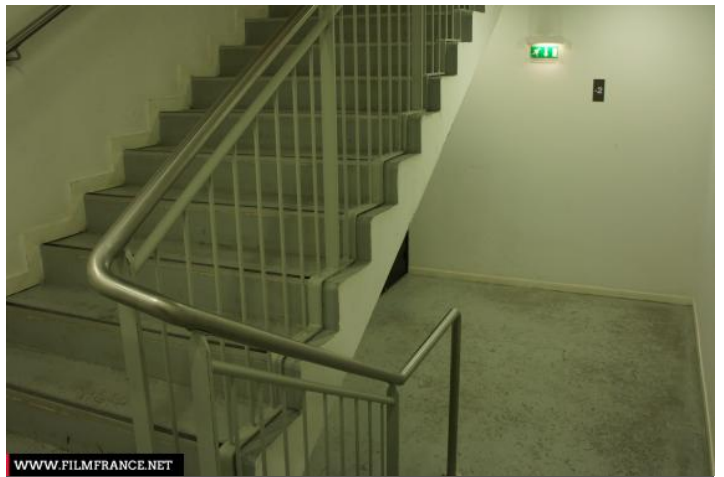
WWW.FILMFRANCE.NET

Crédits : Commission du film d'Ile de France  
Légende : Musée de l'Orangerie - Escaliers



WWW.FILMFRANCE.NET

Crédits : Commission du film d'Ile de France  
Légende : Musée de l'Orangerie - Escaliers



WWW.FILMFRANCE.NET

Crédits : Commission du film d'Ile de France  
Légende : Musée de l'Orangerie - Escaliers

## TYPE DE LIEU

### CATÉGORIES

Bâtiment culturel Site culturel Ensemble culturel

### ENVIRONNEMENT

Ville

## PRÉSENTATION GÉNÉRALE

### ETAT DU LIEU

Bon état général

### HISTORIQUE DU LIEU

Situé au coeur de Paris, dans le jardin des Tuileries, le musée de l'Orangerie est installé, comme son nom l'indique, dans une ancienne orangerie. Il est édifiée en 1852 par l'architecte Firmin Bourgeois, et achevé par son successeur, Ludovico Visconti.

Utilisé par la Troisième République comme une salle polyvalente, il est finalement attribué en 1921 à l'administration des Beaux-arts, qui compte en faire, comme de son voisin Le Jeu de Paume, une annexe du musée du Luxembourg, prédécesseur de notre musée national d'Art moderne. Le musée exposera par la suite une magnifique illustration de l'art moderne datant de 1870 à 1936.

Le musée de l'Orangerie est notamment célèbre grâce à l'exposition de deux grands ensembles muraux de Claude Monet : les Nymphéas, sur lesquels il a travaillé pendant plus de 8 ans et participé à son aménagement intérieur.

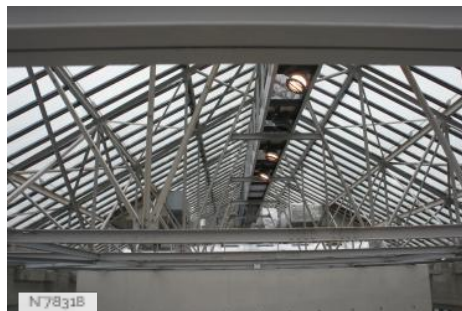
### PÉRIODE DE CONSTRUCTION

XIX<sup>e</sup> Siècle

## Lieux en relation



Musée de l'Orangerie - Toilettes



Musée de l'Orangerie - Combles techniques



Musée de l'Orangerie - Salles des Nymphéas



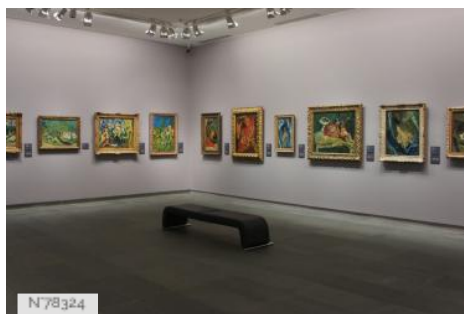
Musée de l'Orangerie - Salle pédagogique



Musée de l'Orangerie - Hall d'accueil



Musée de l'Orangerie - Espace verrière



Musée de l'Orangerie - Salles d'exposition



Musée de l'Orangerie - Auditorium



Musée de l'Orangerie - Fiche globale