

Lieu pré-repéré par le réseau Film France

Geolocation

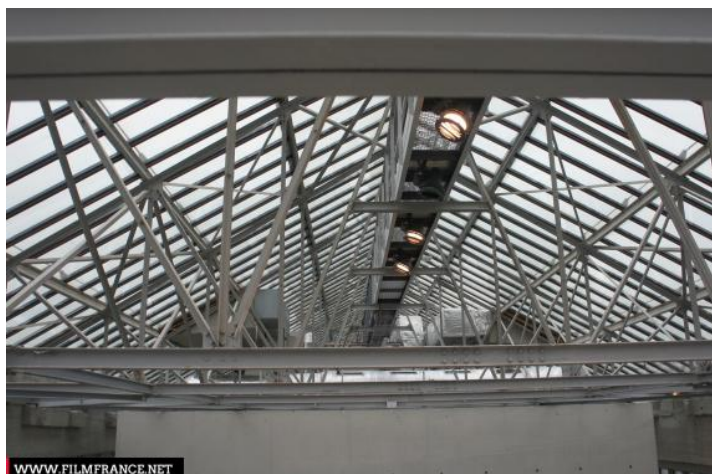
N°78318
mâj : 21/09/2021

Musée de l'Orangerie - Combles techniques

75001 Paris
France

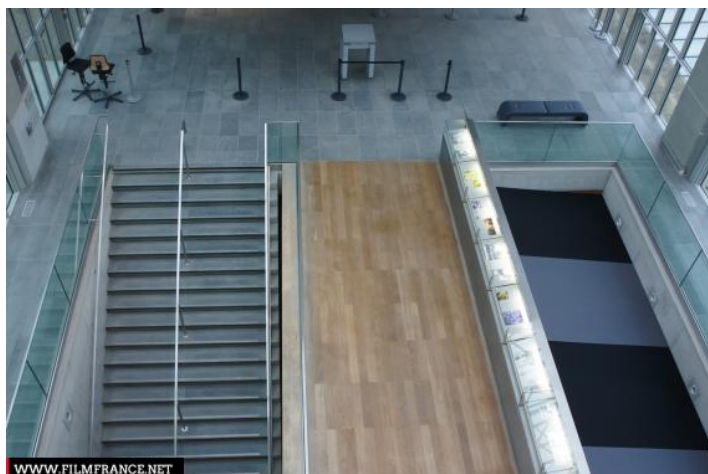
Contactez la commission

Film Paris Region, Commission du Film Ile-de-France



WWW.FILMFRANCE.NET

Crédits : Commission du film d'Ile de France
Légende : Musée de l'Orangerie - comble / chaufferie



WWW.FILMFRANCE.NET

Crédits : Commission du film d'Ile de France
Légende : Musée de l'Orangerie - comble / chaufferie



WWW.FILMFRANCE.NET

Crédits : Commission du film d'Ile de France

Légende : Musée de l'Orangerie - comble / chaufferie



WWW.FILMFRANCE.NET

Crédits : Commission du film d'Ile de France

Légende : Musée de l'Orangerie - comble / chaufferie



WWW.FILMFRANCE.NET

Crédits : Commission du film d'Ile de France

Légende : Musée de l'Orangerie - comble / chaufferie

TYPE DE LIEU

CATÉGORIES

Bâtiment culturel

Ensemble culturel

Grenier

Musée

Musée d'art

Site culturel

ENVIRONNEMENT

Ville

PRÉSENTATION GÉNÉRALE

ETAT DU LIEU

Bon état général

HISTORIQUE DU LIEU

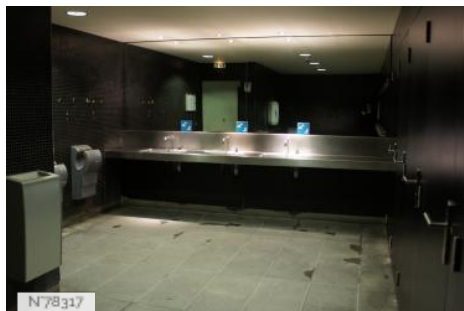
Situé au coeur de Paris, dans le jardin des Tuileries, le musée de l'Orangerie est installé, comme son nom l'indique, dans une ancienne orangerie. Il est édifiée en 1852 par l'architecte Firmin Bourgeois, et achevé par son successeur, Ludovico Visconti.

Utilisé par la Troisième République comme une salle polyvalente, il est finalement attribué en 1921 à l'administration des Beaux-arts, qui compte en faire, comme de son voisin le Jeu de Paume, une annexe du musée du Luxembourg, prédécesseur de notre musée national d'Art moderne. Le musée exposera par la suite une magnifique illustration de l'art moderne datant de 1870 à 1936.

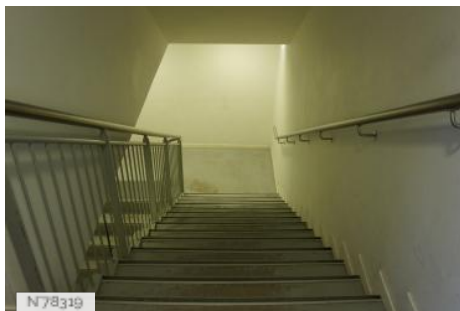
Le musée de l'Orangerie est notamment célèbre grâce à l'exposition de deux grands ensembles muraux de Claude Monet : les Nymphéas, sur lesquels il a travaillé pendant plus de 8 ans et participé à son aménagement intérieur.
XIX^e Siècle

PÉRIODE DE CONSTRUCTION

Lieux en relation



Musée de l'Orangerie - Toilettes



Musée de l'Orangerie - Escaliers de service



Musée de l'Orangerie - Salles des Nymphéas



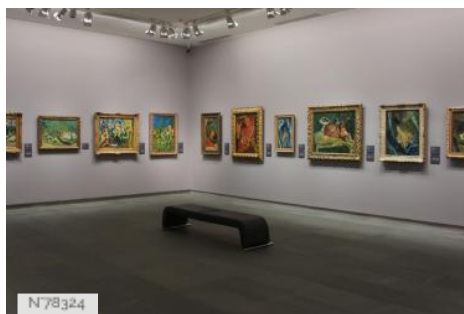
Musée de l'Orangerie - Salle pédagogique



Musée de l'Orangerie - Hall d'accueil



Musée de l'Orangerie - Espace verrière



Musée de l'Orangerie - Salles d'exposition



Musée de l'Orangerie - Auditorium



Musée de l'Orangerie - Fiche globale