



Lieu pré-repéré par le réseau Film France

Geolocation

N°78280  
mâj : 23/12/2020

## Fondation Louis Vuitton - Toilettes

**8 avenue de Mahatma Gandhi**  
**75116 Paris**  
**France**

Contactez la commission

**Film Paris Region, Commission du Film Ile-de-France**



WWW.FILMFRANCE.NET

Crédits : Commission du film d'Ile de France  
Légende : Fondation Louis Vuitton - Toilettes



WWW.FILMFRANCE.NET

Crédits : Commission du film d'Ile de France  
Légende : Fondation Louis Vuitton - Toilettes



Crédits : Commission du film d'Ile de France  
Légende : Fondation Louis Vuitton - Toilettes



Crédits : Commission du film d'Ile de France  
Légende : Fondation Louis Vuitton - Toilettes



Crédits : Commission du film d'Ile de France  
Légende : Fondation Louis Vuitton - Toilettes

---

## TYPE DE LIEU

### CATÉGORIES

Bâtiment culturel Centre culturel Edifice culturel Etablissement culturel Musée d'art Site culturel  
Toilettes

### ENVIRONNEMENT

Forêt, Parc ou jardin, Ville

---

## PRÉSENTATION GÉNÉRALE

### ETAT DU LIEU

Bon état général

### HISTORIQUE DU LIEU

Créée par le groupe LVMH dans le cadre de ses activités de mécénat, la Fondation d'entreprise Louis Vuitton est construite entre 2005 et 2014 par le célèbre architecte américain Frank Gehry. Situé dans le 16e arrondissement de Paris, le bâtiment est relié avec le Jardin d'acclimatation au nord et avec le bois de Boulogne au sud.

### PÉRIODE DE CONSTRUCTION

2011-2020, XXI<sup>e</sup> Siècle

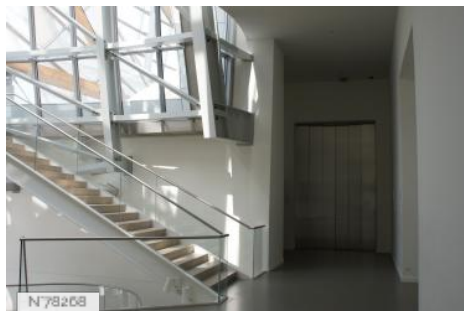
### STYLE DOMINANT

Contemporain

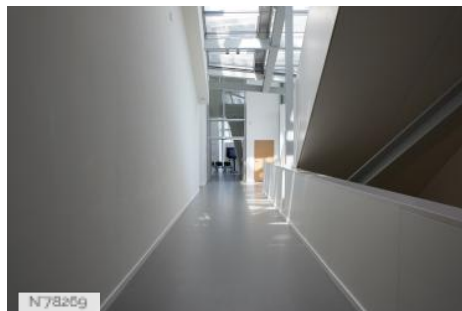
### MATÉRIAUX

Murs intérieurs : Carrelage, Sols intérieurs : Carrelage

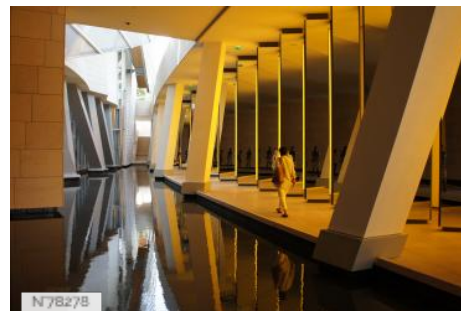
## Lieux en relation



Fondation Louis Vuitton - Espaces de circulation



Fondation Louis Vuitton - Couloirs



Fondation Louis Vuitton - La galerie des miroirs



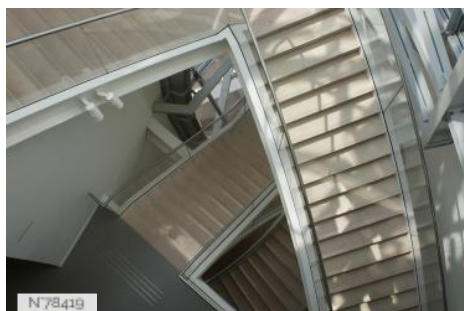
Fondation Louis Vuitton - Terrasse est



Fondation Louis Vuitton - Terrasse haute



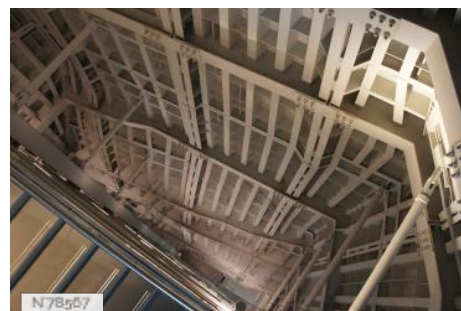
Fondation Louis Vuitton - Escalier accès terrasse haute



Fondation Louis Vuitton - Escaliers



Fondation Louis Vuitton - Escalators



Fondation Louis Vuitton - Escalier Eiffel



Fondation Louis Vuitton - Terrasse Ouest