



Lieu pré-repéré par le réseau Film France

Geolocation

N°78228
mâj : 28/01/2020

Domaine de Vert-Mont - Salon

92500 Rueil Malmaison
France

Contactez la commission

[Film Paris Region, Commission du Film Ile-de-France](#)



WWW.FILMFRANCE.NET

Crédits : Commission du film d'Ile-de-France
Légende : Domaine de Vert-Mont - Salon



WWW.FILMFRANCE.NET

Crédits : Commission du film d'Ile-de-France
Légende : Domaine de Vert-Mont - Salon



TYPE DE LIEU

CATÉGORIES

Château Salle Salle a manger Salon

ENVIRONNEMENT

Ville

PRÉSENTATION GÉNÉRALE

ETAT DU LIEU

Bon état général

HISTORIQUE DU LIEU

Le domaine de Vert-Mont a été inscrit au titre des Monuments historiques en novembre 1994. Cette même année, la Fondation Tuck démarre un vaste programme de rénovation du château qui est, en effet, sérieusement endommagé, en commençant par la toiture, puis les fenêtres et portes-fenêtres en 1996 et, les façades en 2002.

PÉRIODE DE CONSTRUCTION

A l'été 2008, le château retrouve ainsi l'aspect que lui connaissent ses précédents et prestigieux propriétaires.

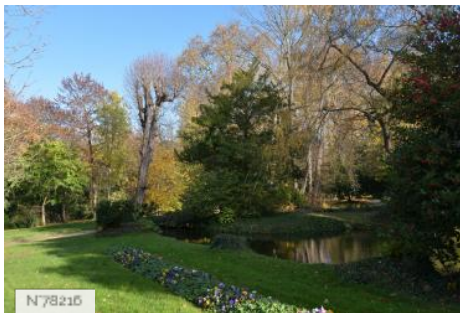
ELÉMENTS ARCHITECTURAUX

XIX^e Siècle

REMARQUABLES

Cheminée d'intérieur

Lieux en relation



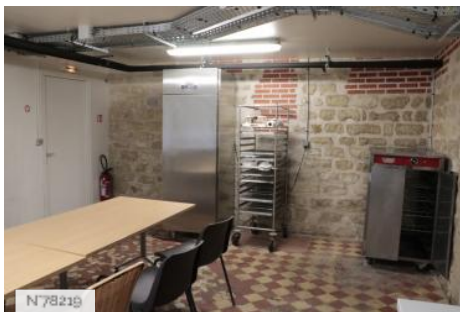
Domaine de Vert-Mont - Extérieurs



Domaine de Vert-Mont - Salles abandonnées



Domaine de Vert-Mont - Combles



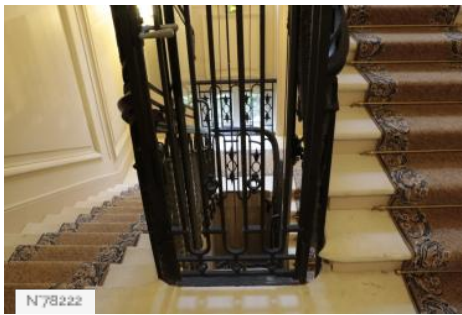
Domaine de Vert-Mont - Sous-sol



Domaine de Vert-Mont - Salles de réunions



Domaine de Vert-Mont - Salle de bains



Domaine de Vert-Mont - Escalier/Ascenseur



Domaine de Vert-Mont - Office



Domaine de Vert-Mont - Belvédère



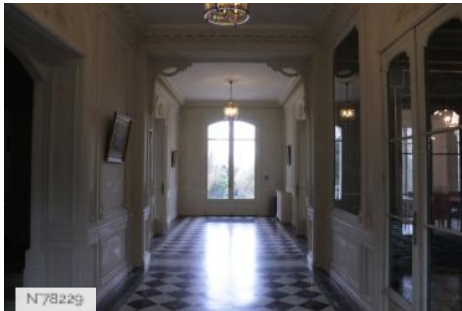
Domaine de Vert-Mont - Salle à manger



Domaine de Vert-Mont - Salle de billard



Domaine de Vert-Mont - Salle de bal



Domaine de Vert-Mont - Hall d'entrée



Domaine de Vert-Mont - Fiche globale