



Lieu pré-repéré par le réseau Film France

Geolocation

N°78146  
mâj : 13/04/2022

## École Duperré - Bureau des étudiants (salle 008)

**75003 Paris**  
**France**

Contactez la commission

**Film Paris Region, Commission du Film Ile-de-France**



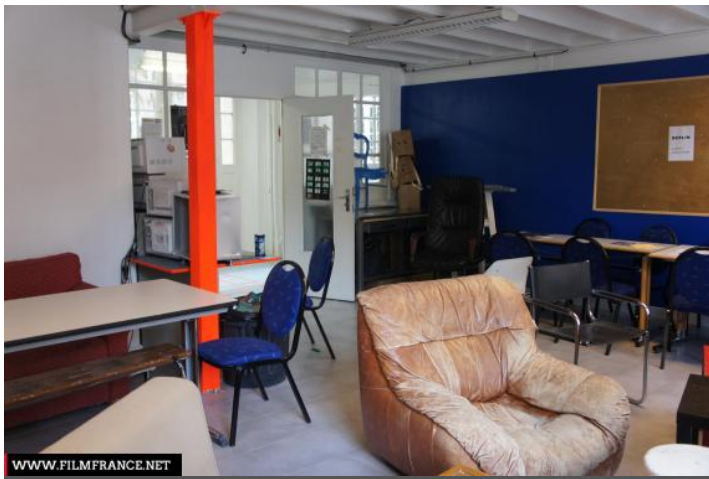
WWW.FILMFRANCE.NET

Crédits : Commission du Film d'Île-de-France  
Légende : Bureau des étudiants (salle 008)



WWW.FILMFRANCE.NET

Crédits : Commission du Film d'Île-de-France  
Légende : Bureau des étudiants (salle 008)



WWW.FILMFRANCE.NET

Crédits : Commission du Film d'Île-de-France  
Légende : Bureau des étudiants (salle 008)



WWW.FILMFRANCE.NET

Crédits : Commission du Film d'Île-de-France  
Légende : Bureau des étudiants (salle 008)



WWW.FILMFRANCE.NET

Crédits : Commission du Film d'Île-de-France  
Légende : Bureau des étudiants (salle 008)

---

## TYPE DE LIEU

### CATÉGORIES

Bâtiment enseignement-recherche   Ecole   Ecole supérieure   Edifice enseignement - recherche  
Etablissement scolaire   Salle   Salle a manger

### ENVIRONNEMENT

Ville

---

## PRÉSENTATION GÉNÉRALE

### ETAT DU LIEU

Bon état général

### HISTORIQUE DU LIEU

Entre 1911 et 1913, la ville de Paris fait construire rue Dupetit-Thouars ce singulier édifice de brique, de verre et d'acier qui accueille à partir de 1923 deux écoles d'arts appliqués de garçons, les écoles Germain Pilon et Bernard Palissy, dont les noms ornent toujours la façade et qui reste encore affectueusement surnommée les Zarza (Arts-A).

1969 l'école de garçon déménage rue Olivier de Serre et l'école de fille emménage rue Dupetit-Thouars et le nom de Duperré. La mixité s'installe les garçons peuvent enfin faire de la couture et du textile et les filles de la céramique.

L'école supérieure des arts appliqués Duperré est une école publique de la ville de Paris mais ses professeurs dépendent du Ministère de l'éducation nationale et ses diplômés du Ministère de l'enseignement supérieur.

### PÉRIODE DE CONSTRUCTION

XIX<sup>e</sup> Siècle

---

## Lieux en relation





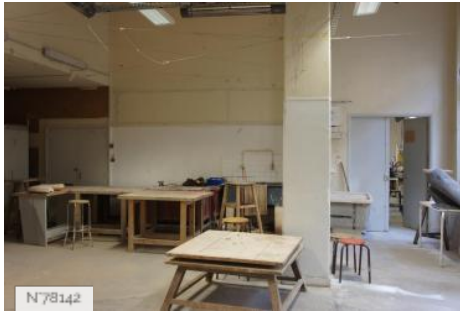
École Duperré - Salle des fours (salle 006)



École Duperré - Salles 104 et 302



École Duperré - Atelier / Laboratoire (salle 300)



École Duperré - Atelier de moulage



École Duperré - Atelier de céramique / Mezzanine



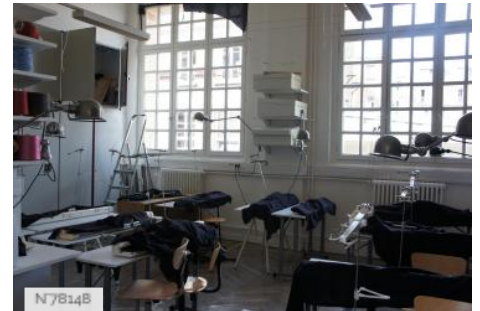
École Duperré - Atelier de gravure (salle 309)



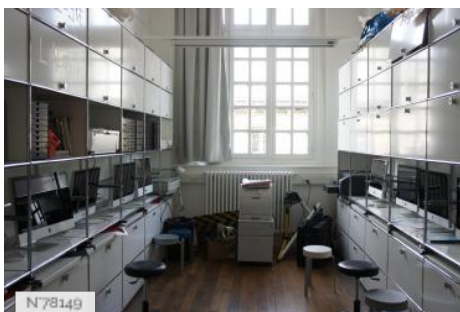
École Duperré - Ateliers de couture (salles 205,206,207)



École Duperré - Studio photographique (salle 201)



École Duperré - Tricothèque (salle 214 & 303)



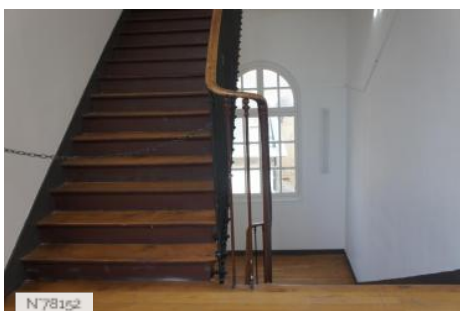
École Duperré - Salle informatique



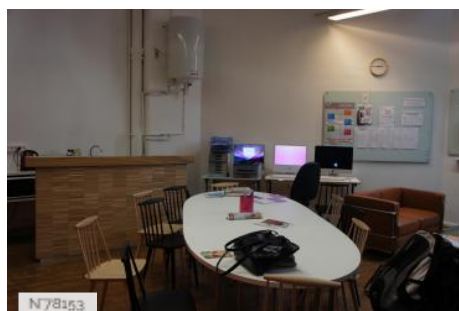
École Duperré - Salle de physique-chimie (salle 105)



École Duperré - Atelier (salle 306)



École Duperré - Escaliers



École Duperré - Salle des professeurs (salle 101)



École Duperré - Bibliothèque (salle 107)



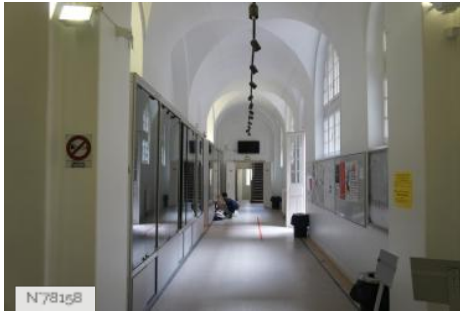
École Duperré - Terrasse



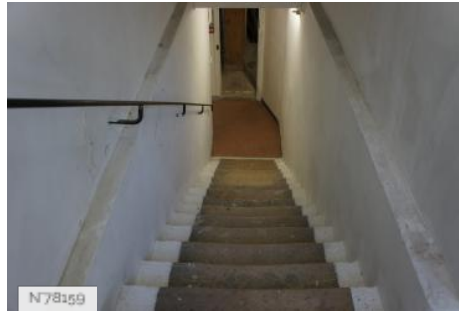
École Duperré - Toilette



École Duperré - Salles de classe



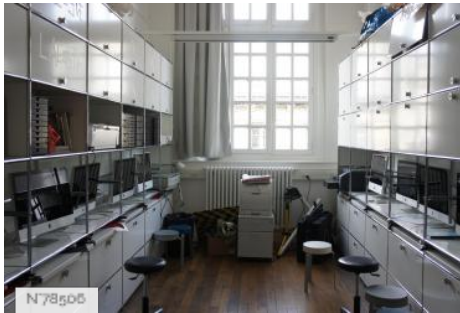
École Duperré - Couloirs



École Duperré - Sous-sol



École Duperré - Extérieur / Cour intérieure



École Duperré - Ecole supérieure des arts appliqués