



Lieu pré-repéré par le réseau Film France

Geolocation

N°78137
màj : 26/12/2019

Château de Malmaison - Fiche Globale

92500 Rueil Malmaison
France

Contactez la commission

Film Paris Region, Commission du Film Ile-de-France



WWW.FILMFRANCE.NET

Crédits : Commission du Film d'Île-de-France
Légende : Château de Malmaison - Fiche Globale



WWW.FILMFRANCE.NET

Crédits : © Aurore Markowski
Légende : Vue sur le Chateau de Malmaison depuis le parc



WWW.FILMFRANCE.NET

Crédits : Commission du Film d'Île-de-France
Légende : Château de Malmaison - Fiche Globale



WWW.FILMFRANCE.NET

Crédits : Commission du Film d'Île-de-France
Légende : Château de Malmaison - Fiche Globale



WWW.FILMFRANCE.NET

Crédits : © Aurore Markowski
Légende : Le parc du Chateau de Malmaison

TYPE DE LIEU

CATÉGORIES

Bibliothèque Château Couloir Domaine Hall Jardin Parc Parking Pavillon de chasse Salle
Salle a manger Salon

ENVIRONNEMENT

Parc ou jardin, Ville

PRÉSENTATION GÉNÉRALE

ETAT DU LIEU

Bon état général

HISTORIQUE DU LIEU

Cette Mala domus (mauvaise maison) apparaît dans les textes pour la première fois en 1244. Une demeure seigneuriale est mentionnée au XIV^e siècle sous le nom de La Malmaison. Ce domaine est ensuite passé au cours des siècles de familles en familles.

La Révolution a amené les propriétaires à se séparer de Malmaison, qui ont vendu le château le 21 avril 1799, à Joséphine Bonaparte. Cet achat est confirmé par Bonaparte à son retour d'Égypte et il devient ainsi le véritable propriétaire du domaine. De 1800 à 1802 ce petit château devient avec les Tuileries le siège du gouvernement français où les ministres du Consulat se réunissent fréquemment. Après le divorce en 1809 de Napoléon et de Joséphine, ce dernier lui donne la propriété avec toutes ses collections, et c'est à Malmaison qu'elle meurt le 29 mai 1814.

PÉRIODE DE CONSTRUCTION

XVIII^e Siècle

STYLE DOMINANT

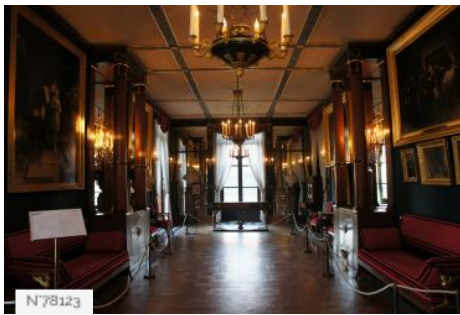
Empire

ÉLÉMENTS ARCHITECTURAUX

Chambre, Cheminée d'intérieur, Colonne, Couloir, Perron, Portail, Statue

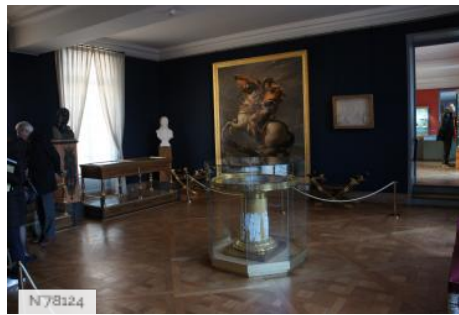
REMARQUABLES

Lieux en relation



N78123

Château de Malmaison - Salon de musique



N78124

Château de Malmaison - Salle Marengo



N78125

Château de Malmaison - Salle du Conseil



N78126

Château de Malmaison - Chambre de l'empereur



N78127

Château de Malmaison - Pavillon Osiris



N78128

Château de Malmaison - Extérieur du château du Bois Préau



N78129

Château de Malmaison - Parking



N78130

Château de Malmaison - Extérieur / Parc



N78131

Château de Malmaison - Salle à manger



N78132

Château de Malmaison - Vestibule



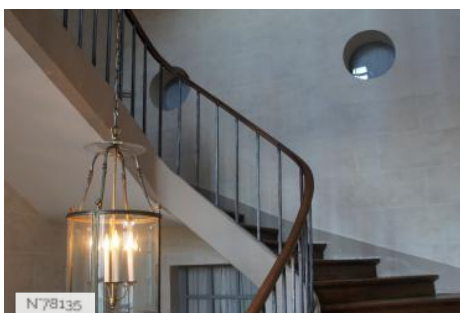
N78133

Château de Malmaison - Bibliothèque



N78134

Château de Malmaison - Salle de billard



N78135

Château de Malmaison - Escalier



N78136

Château de Malmaison - Salons