



Lieu pré-repéré par le réseau Film France

Geolocation

N°78099
màj : 10/04/2017

Musée d'Ennery - Salles d'exposition

75016 Paris
France

Contactez la commission

[Film Paris Region, Commission du Film Ile-de-France](#)



WWW.FILMFRANCE.NET

Crédits : Commission du Film d'Île-de-France
Légende : Musée d'Ennery - Salle d'exposition



WWW.FILMFRANCE.NET

Crédits : Commission du Film d'Île-de-France
Légende : Musée d'Ennery - Salle d'exposition



WWW.FILMFRANCE.NET

Crédits : Commission du Film d'Île-de-France
Légende : Musée d'Ennery - Salle d'exposition



WWW.FILMFRANCE.NET

Crédits : Commission du Film d'Île-de-France
Légende : Musée d'Ennery - Salle d'exposition



WWW.FILMFRANCE.NET

Crédits : Commission du Film d'Île-de-France
Légende : Musée d'Ennery - Salle d'exposition

TYPE DE LIEU

CATÉGORIES

Salle Musée Musée d'art

ENVIRONNEMENT

Ville

PRÉSENTATION GÉNÉRALE

ÉTAT DU LIEU

Bon état général

HISTORIQUE DU LIEU

Le musée d'Ennery constitue, aux côtés du musée Guimet et des galeries du Panthéon bouddhique, un lieu spécifique sur l'Extrême-Orient, comme il pouvait s'en manifester, en Europe, au cours du dernier tiers du XIXe siècle.

L'hôtel particulier, bâti à partir de décembre 1875, abrite dès novembre 1890, un ensemble de 3000 pièces, exposées au cœur des appartements privés, sur des meubles ou à l'intérieur de vitrines en marqueterie spécifiquement commandées à cet usage. Les ébénistes œuvrèrent à cette « mise en scène », dont Viardot, l'un des plus célèbres, et contribuèrent à faire de cette collection, un véritable ensemble éloquent tant du point de vue de l'histoire du netsuke, de la porcelaine chinoise et japonaise, des masques, que de celui de l'histoire des mythes, orientaux ainsi qu'européens.

Enfin, l'intention d'un legs de la collection à l'État, exprimé dès 1892, témoigne d'une conscience réelle et précoce, de l'intérêt de celle-ci. Émile Guimet, se saisit du dossier, ainsi que Georges Clemenceau, qui devait être l'exécuteur testamentaire du couple d'Ennery, et furent, à eux deux, les garants et fervants défenseurs de l'intérêt exceptionnel du musée d'Ennery.

PÉRIODE DE CONSTRUCTION

XIX^e Siècle

STYLE DOMINANT

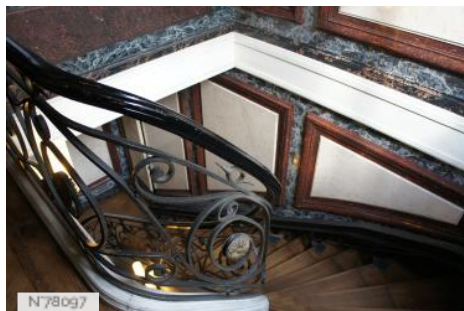
Éclectisme

ÉLÉMENTS ARCHITECTURAUX

Colonne. Cheminée d'intérieur, Statue

REMARQUABLES

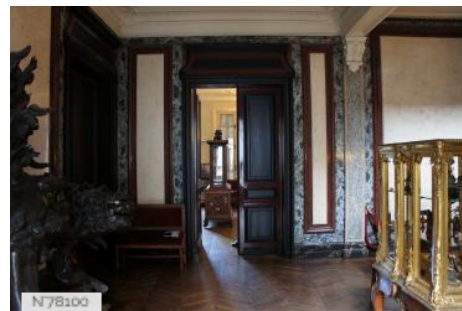
Lieux en relation



Musée d'Ennery - Escalier



Musée d'Ennery - Hall d'entrée



Musée d'Ennery - Hall 1er étage



Musée d'Ennery - Cour intérieure



Musée d'Ennery - Ancienne Loge



Musée d'Ennery - Ecurie



Musée d'Ennery - Fiche globale