

Lieu pré-repéré par le réseau Film France

Geolocation

N°78058
màj : 24/09/2018

Domaine de Grosbois - Cour d'honneur

94440 Marolles En Brie
France

Contactez la commission

[Film Paris Region, Commission du Film Ile-de-France](#)



WWW.FILMFRANCE.NET

Crédits : Commission du Film d'Ile-de-France
Légende :



WWW.FILMFRANCE.NET

Crédits : Commission du Film d'Ile-de-France
Légende :



WWW.FILMFRANCE.NET

Crédits : Commission du Film d'Ile-de-France
Légende :



WWW.FILMFRANCE.NET

Crédits : Commission du Film d'Ile-de-France
Légende :



WWW.FILMFRANCE.NET

Crédits : Commission du Film d'Ile-de-France
Légende :

TYPE DE LIEU

CATÉGORIES

Cour

ENVIRONNEMENT

Ville, Forêt, Parc ou jardin, Bord de route

PRÉSENTATION GÉNÉRALE

ETAT DU LIEU

Restauré ou Rénové

HISTORIQUE DU LIEU

Riche d'une histoire de quatre siècles, le domaine de Grosbois est singulier par son association entre un riche patrimoine culturel et des activités hippiques professionnelles. Il doit son nom à la vaste étendue de bois qui l'entourait. Le château fut érigé au XVII^{ème} siècle et agrandi au XVIII^{ème} siècle. Les premiers travaux du château commencèrent en 1597 à la demande de Nicolas de Harlay alors surintendant des bâtiments du Roi. Il fit édifier le pavillon central en forme de demi-lune. Le château fut ensuite acheté par le duc d'Angoulême qui fit construire les deux ailes en retour et les deux pavillons latéraux en respectant le style du corps central. L'âge d'or du domaine fut atteint sous le maréchal Berthier, prince de Wagram, qui occupa une place d'honneur auprès de Bonaparte et participa à ses côtés aux campagnes d'Italie et d'Egypte. Un certain nombre des pièces du château furent réaménagées pendant le temps où il fut le propriétaire. Le château fut dès l'origine construit comme une demeure de chasse, c'est pourquoi ce thème est récurrent dans les salles. Le domaine de Grosbois est aujourd'hui tout à la fois une école de formation, un centre d'entraînement, un musée des courses au trot (600m²), un centre de documentation et de recherche sur le trot avec une salle de consultation et un château qui peut se visiter sur réservation.

PÉRIODE DE CONSTRUCTION

La grille ducale date quant à elle du Second Empire.
XVII^{ème} Siècle, XIX^{ème} Siècle

STYLE DOMINANT

Louis XIII

STYLES PARTICULIERS

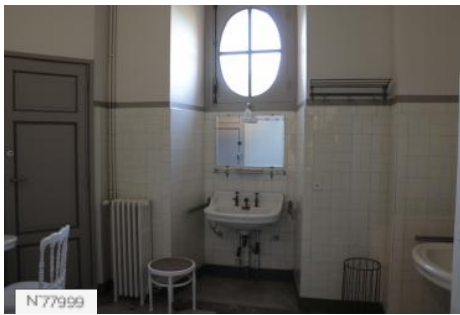
Découvert - De plein air

ÉLÉMENTS ARCHITECTURAUX

Galerie (architecture), Cour

REMARQUABLES

Lieux en relation



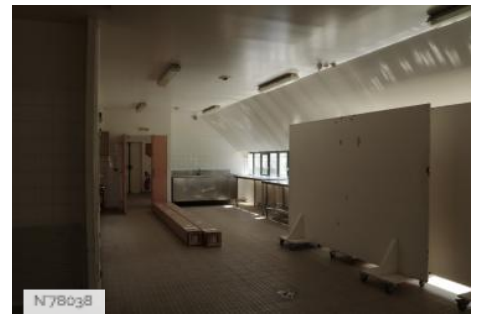
N77999

Domaine de Grosbois - Château - Toilettes



N78037

Domaine de Grosbois - Château - Salle à manger ordinaire



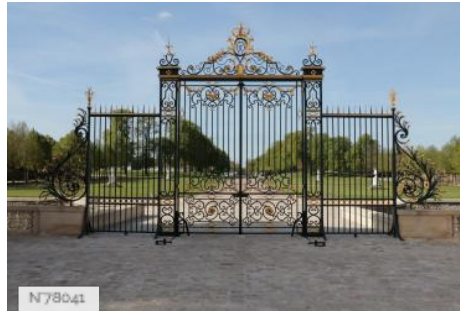
N78038

Domaine de Grosbois - Orangerie - Offices



N78040

Domaine de Grosbois - Château - couloir



N78041

Domaine de Grosbois - Allée d'honneur



N78042

Domaine de Grosbois - Fiche globale - Château



N78045

Domaine de Grosbois - Cour des communs



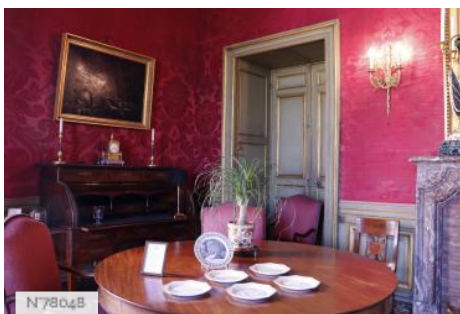
N78046

Domaine de Grosbois - Jardin anglais



N78047

Domaine de Grosbois - Orangerie



N78048

Domaine de Grosbois - Château - Bureau du Maréchal



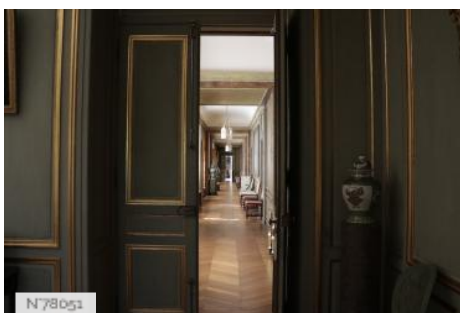
N78049

Domaine de Grosbois - Château - Salle de bal



N78050

Domaine de Grosbois - Château - Salle à manger



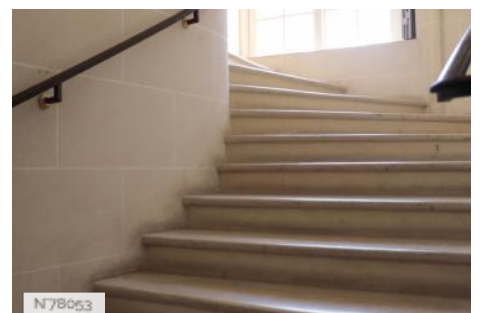
N78051

Domaine de Grosbois - Château - Galerie de passage



N78052

Domaine de Grosbois - Château - Salon de Passage



N78053

Domaine de Grosbois - Château - Escaliers



Domaine de Grosbois - Château - Chambre du maréchal



Domaine de Grosbois - Château - Salles de bain



Domaine de Grosbois - Château - Hall d'entrée



Domaine de Grosbois - Fiche globale