

Lieu pré-rapéré par le réseau Film France

Geolocation

N°78057

Lié à la fiche [Domaine de Grosbois - Fiche globale](#)
maj : 20/11/2023

Domaine de Grosbois - Château - Hall d'entrée

**94440 Marolles En Brie
France**

Contactez la commission

[Film Paris Region, Commission du Film Ile-de-France](#)



WWW.FILMFRANCE.NET

Crédits : Commission du Film d'Ile-de-France
Légende :



WWW.FILMFRANCE.NET

Crédits : Commission du Film d'Ile-de-France
Légende :



WWW.FILMFRANCE.NET

Crédits : Commission du Film d'Ile-de-France
Légende :



WWW.FILMFRANCE.NET

Crédits : Commission du Film d'Ile-de-France
Légende :



WWW.FILMFRANCE.NET

Crédits : Commission du Film d'Ile-de-France
Légende :

TYPE DE LIEU

CATÉGORIES

Château Hall

ENVIRONNEMENT

Ville, Forêt, Parc ou jardin, Bord de route

PRÉSENTATION GÉNÉRALE

ETAT DU LIEU

Bon état général, Restauré ou Rénové

HISTORIQUE DU LIEU

Le domaine de Grosbois a été conçu à l'origine comme une demeure de chasse : il doit son nom à la vaste étendue de bois propice à la chasse qui l'entourait. Le pavillon central en demi-lune correspond au bâtiment originel, construit à la fin du XVI^{ème} siècle. Les ailes et les pavillons latéraux sont édifiés par le duc d'Angoulême au XVII^{ème} et respectent le style du corps central. Le maréchal Berthier fait l'acquisition du château au XVIII^{ème} et l'agrandit. Le domaine de Grosbois est depuis les années 1960 un centre international d'entraînement des chevaux de course et a à cet effet connu de nombreux travaux d'entretien, de réfection et de rénovation. Le domaine de Grosbois est aujourd'hui tout à la fois, une école de formation, un musée et un centre de documentation et de recherche sur les courses au trot.

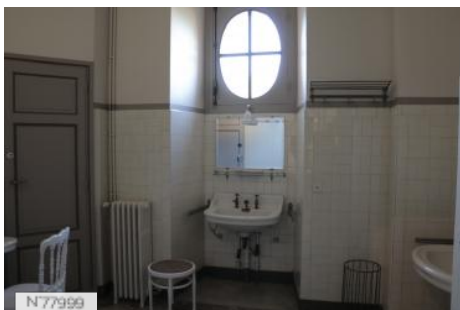
PÉRIODE DE CONSTRUCTION

XVII^e Siècle

STYLE DOMINANT

Louis XIII

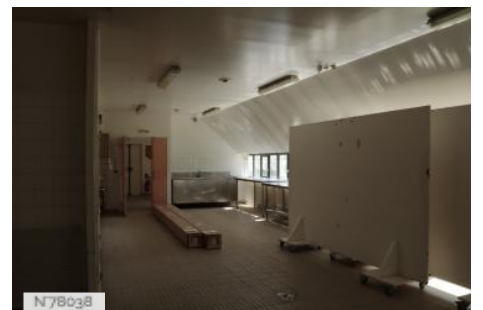
Autres décors du lieu



N 77999

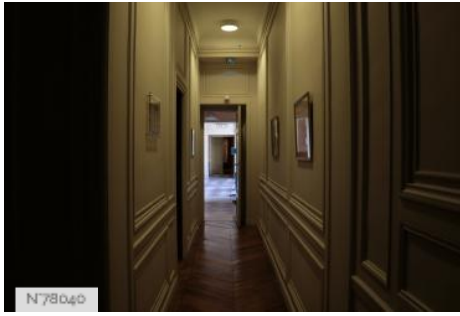


N 78037



N 78038

Domaine de Grosbois - Château - Toilettes



Domaine de Grosbois - Château - couloir

Domaine de Grosbois - Château - Salle à manger ordinaire



Domaine de Grosbois - Allée d'honneur

Domaine de Grosbois - Orangerie - Offices



Domaine de Grosbois - Fiche globale - Château



Domaine de Grosbois - Cour des communs



Domaine de Grosbois - Jardin anglais



Domaine de Grosbois - Orangerie



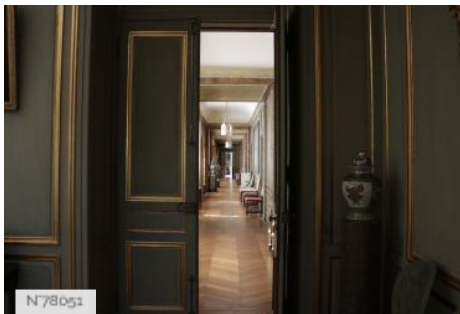
Domaine de Grosbois - Château - Bureau du Maréchal



Domaine de Grosbois - Château - Salle de bal



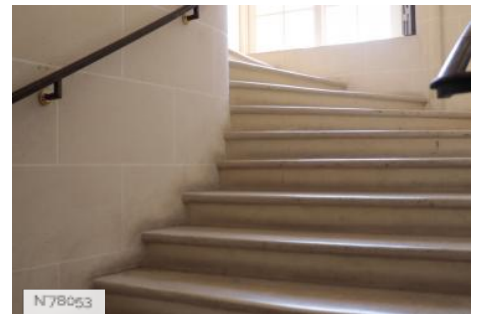
Domaine de Grosbois - Château - Salle à manger



Domaine de Grosbois - Château - Galerie de passage



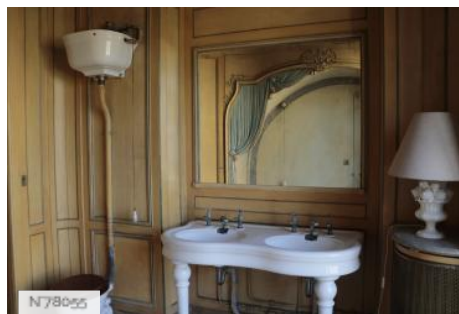
Domaine de Grosbois - Château - Salon de Passage



Domaine de Grosbois - Château - Escaliers



Domaine de Grosbois - Château - Chambre du maréchal



Domaine de Grosbois - Château - Salles de bain



Domaine de Grosbois - Cour d'honneur

Lieux en relation



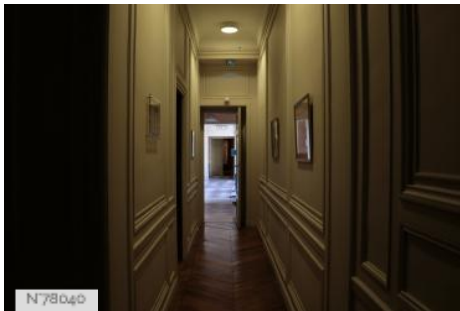
Domaine de Grosbois - Château - Toilettes



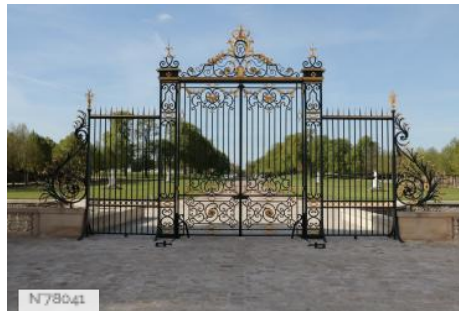
Domaine de Grosbois - Château - Salle à manger ordinaire



Domaine de Grosbois - Orangerie - Offices



Domaine de Grosbois - Château - couloir



Domaine de Grosbois - Allée d'honneur



Domaine de Grosbois - Fiche globale - Château



Domaine de Grosbois - Cour des communs



Domaine de Grosbois - Jardin anglais



Domaine de Grosbois - Orangerie



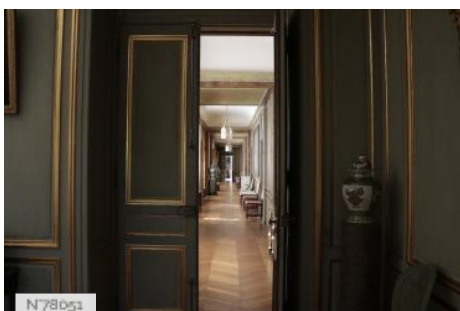
Domaine de Grosbois - Château - Bureau du Maréchal



Domaine de Grosbois - Château - Salle de bal



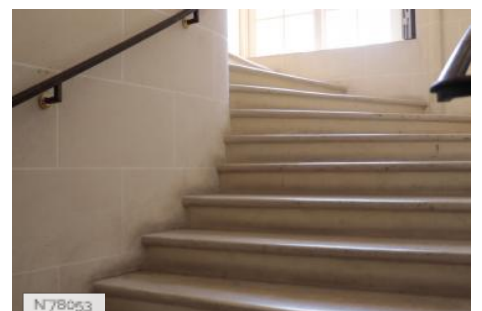
Domaine de Grosbois - Château - Salle à manger



N 78051



N 78052



N 78053

Domaine de Grosbois - Château - Galerie de passage



Domaine de Grosbois - Château - Chambre du maréchal



Domaine de Grosbois - Cour d'honneur

Domaine de Grosbois - Château - Salon de Passage



Domaine de Grosbois - Château - Salles de bain

Domaine de Grosbois - Château - Escaliers



Domaine de Grosbois - Château - Hall d'entrée