



Lieu pré-repéré par le réseau Film France

Geolocation

N°78050  
mâj : 24/09/2018

## Domaine de Grosbois - Château - Salle à manger

94440 Marolles En Brie  
France

Contactez la commission

[Film Paris Region, Commission du Film Ile-de-France](#)



WWW.FILMFRANCE.NET

Crédits : Commission du Film d'Ile-de-France  
Légende :



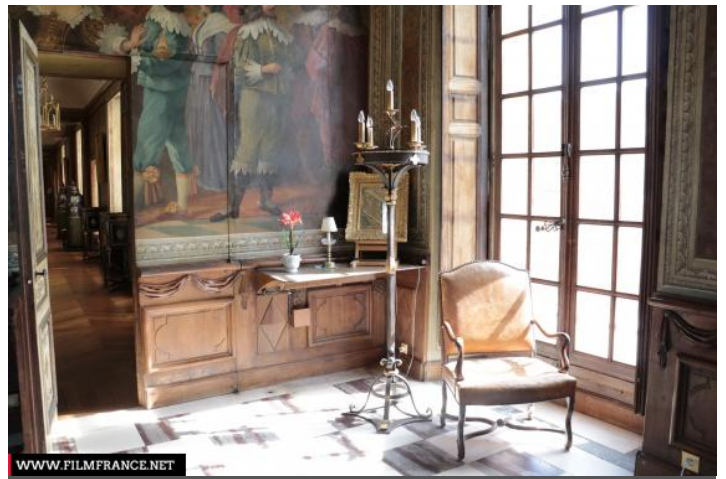
WWW.FILMFRANCE.NET

Crédits : Commission du Film d'Ile-de-France  
Légende :



WWW.FILMFRANCE.NET

Crédits : Commission du Film d'Ile-de-France  
Légende :



WWW.FILMFRANCE.NET

Crédits : Commission du Film d'Ile-de-France  
Légende : Découverte sur la galerie de passage



WWW.FILMFRANCE.NET

Crédits : Commission du Film d'Ile-de-France  
Légende :

## TYPE DE LIEU

CATÉGORIES

Château Salle a manger

ENVIRONNEMENT

Ville, Forêt, Parc ou jardin, Bord de route

## PRÉSENTATION GÉNÉRALE

ETAT DU LIEU

Restauré ou Rénové, Bon état général

HISTORIQUE DU LIEU

Riche d'une histoire de quatre siècles, le domaine de Grosbois est singulier par son association entre un riche patrimoine culturel et des activités hippiques professionnelles. Il doit son nom à la vaste étendue de bois qui l'entourait. Le château fut érigé au XVII<sup>e</sup> siècle et agrandi au XVIII<sup>e</sup> siècle. Les premiers travaux du château commencèrent en 1597 à la demande de Nicolas de Harlay alors surintendant des bâtiments du Roi. Il fit édifier le pavillon central en forme de demi-lune. Le château fut ensuite acheté par le duc d'Angoulême qui fit construire les deux ailes en retour et les deux pavillons latéraux en respectant le style du corps central. L'âge d'or du domaine fut atteint sous le maréchal Berthier, prince de Wagram, qui occupa une place d'honneur auprès de Bonaparte et participa à ses côtés aux campagnes d'Italie et d'Egypte. Un certain nombre des pièces du château furent réaménagées pendant le temps où il fut le propriétaire. Le château fut dès l'origine construit comme une demeure de chasse, c'est pourquoi ce thème est récurrent dans les salles. Le domaine de Grosbois est aujourd'hui tout à la fois une école de formation, un centre d'entraînement, un musée des courses au trot (600m<sup>2</sup>), un centre de documentation et de recherche sur le trot avec une salle de consultation et un château qui peut se visiter sur réservation.

PÉRIODE DE CONSTRUCTION

XVII<sup>e</sup> Siècle

STYLE DOMINANT

Louis XIII

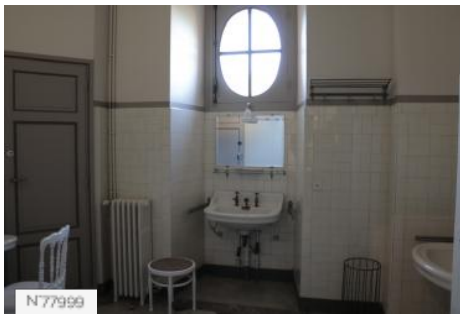
ÉLÉMENTS ARCHITECTURAUX

Cheminée d'intérieur

REMARQUABLES

## Lieux en relation

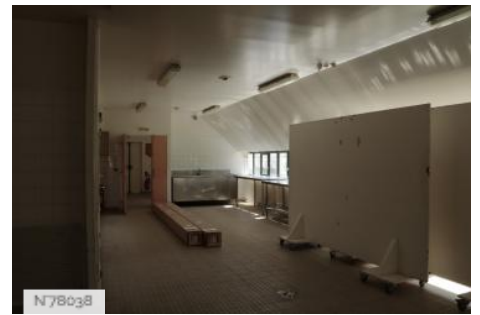




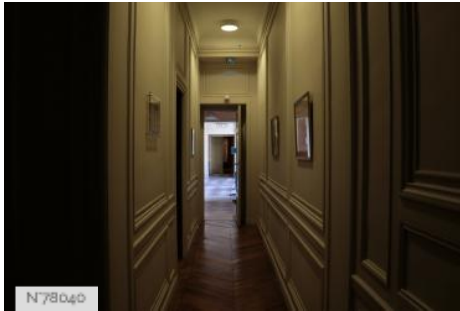
Domaine de Grosbois - Château - Toilettes



Domaine de Grosbois - Château - Salle à manger ordinaire



Domaine de Grosbois - Orangerie - Offices



Domaine de Grosbois - Château - couloir



Domaine de Grosbois - Allée d'honneur



Domaine de Grosbois - Fiche globale - Château



Domaine de Grosbois - Cour des communs



Domaine de Grosbois - Jardin anglais



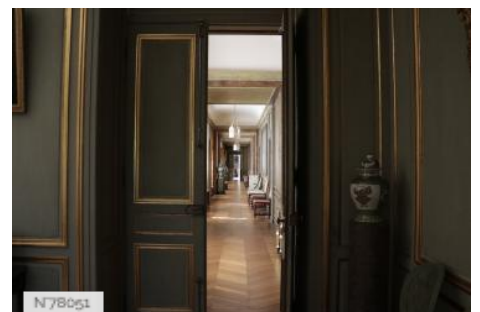
Domaine de Grosbois - Orangerie



Domaine de Grosbois - Château - Bureau du Maréchal



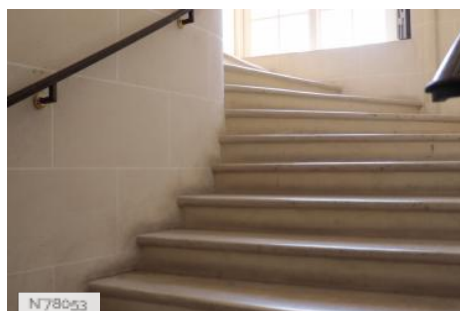
Domaine de Grosbois - Château - Salle de bal



Domaine de Grosbois - Château - Galerie de passage



Domaine de Grosbois - Château - Salon de Passage



Domaine de Grosbois - Château - Escaliers



Domaine de Grosbois - Château - Chambre du maréchal



Domaine de Grosbois - Château - Salles de bain



Domaine de Grosbois - Château - Hall d'entrée



Domaine de Grosbois - Cour d'honneur



Domaine de Grosbois - Fiche globale