

Lieu pré-repéré par le réseau Film France

Geolocation

N°78012
màj : 14/05/2020

Domaine d'Ormesson - Château - Fiche globale

**94490 Ormesson Sur Marne
France**

Contactez la commission

[Film Paris Region, Commission du Film Ile-de-France](#)



WWW.FILMFRANCE.NET

Crédits : Commission du Film d'Ile-de-France
Légende :



WWW.FILMFRANCE.NET

Crédits : Commission du Film d'Ile-de-France
Légende :



WWW.FILMFRANCE.NET

Crédits : Commission du Film d'Ile-de-France
Légende :



WWW.FILMFRANCE.NET

Crédits : Commission du Film d'Ile-de-France
Légende :



WWW.FILMFRANCE.NET

Crédits : Commission du Film d'Ile-de-France
Légende :

TYPE DE LIEU

CATÉGORIES

Allée Bassin Chapelle Château Couloir Demeure Domaine Hall Pont piéton Salle a manger
Salle de bains Salon Tour (bâtiment)

ENVIRONNEMENT

Parc ou jardin, Plan d'eau ou marais, Ville

PRÉSENTATION GÉNÉRALE

ETAT DU LIEU

Bon état général

HISTORIQUE DU LIEU

Le domaine d'Ormesson est une demeure seigneuriale du début du XVII^e siècle. La famille La propriété entre dans la famille d'Ormesson par voie de mariage. La famille y reçoit alors de nombreux écrivains, notamment Madame de Sévigné, Jean Racine, Nicolas Boileau, Jacques-Bénigne Bossuet et Jean La Fontaine. André Le Nôtre dessine, à cette même époque, les plans du parc du domaine, notamment le fer à cheval qui met en scène le château. Au XVIII^e siècle, Henri d'Ormesson décide de l'agrandissement du corps de logis, modifiant par là même la façade donnant sur le parc. Il conserve cependant la façade sur cour et les pavillons carrés du bâtiment d'origine. L'architecte Antoine Matthieu Le Carpentier modifie à la même époque la toiture des tourelles d'angle et l'encadrement de la porte centrale. Le château, aujourd'hui classé, est désormais inhabité et privé.

PÉRIODE DE CONSTRUCTION

XVI^e Siècle, XVII^e Siècle, XVIII^e Siècle

STYLES PARTICULIERS

Couvert

ÉLÉMENTS ARCHITECTURAUX

Chambre, Cheminée d'intérieur, Cour, Fronton, Perron, Portail

REMARQUABLES

Lieux en relation



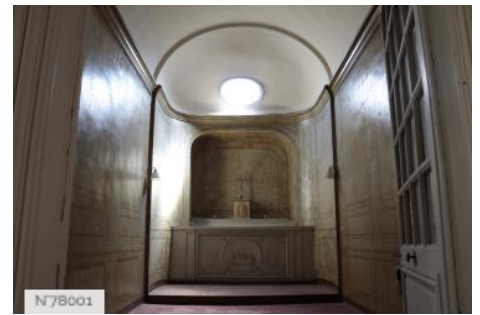
N77941

Domaine d'Ormesson - Club-House - Vestiaire hommes



N78000

Domaine d'Ormesson - Château - Combles



N78001

Domaine d'Ormesson - Château - Chapelle



N78002

Domaine d'Ormesson - Château - Etage abandonné



N78004

Domaine d'Ormesson - Château - Couloirs



N78005

Domaine d'Ormesson - Château - Chambre bleue et blanche



N78006

Domaine d'Ormesson - Château - Chambre de Wladimir d'Ormesson



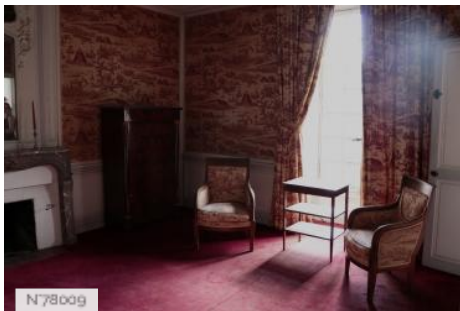
N78007

Domaine d'Ormesson - Château - Salle de bain



N78008

Domaine d'Ormesson - Château - Cabinet de travail de Wladimir d'Ormesson



N78009

Domaine d'Ormesson - Château - La chambre Empire et la chambre aux portraits



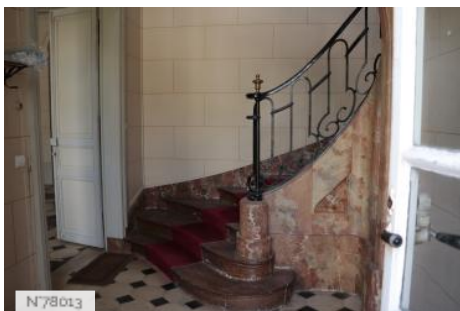
N78010

Domaine d'Ormesson - Château - Chambre du Maréchal Lyautey



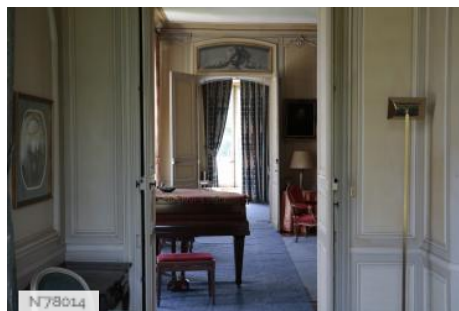
N78011

Domaine d'Ormesson - Château - Chambre de la cour



N78013

Domaine d'Ormesson - Château - Escalier



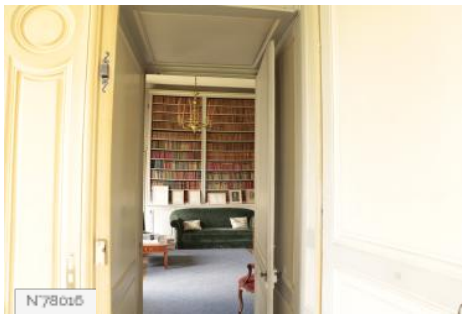
N78014

Domaine d'Ormesson - Château - Petit salon



N78015

Domaine d'Ormesson - Château - Grand salon



N78016

Domaine d'Ormesson - Château - Salon de musique



N78017

Domaine d'Ormesson - Château - Bibliothèque



N78018

Domaine d'Ormesson - Château - Salle à manger



N78019

Domaine d'Ormesson - Château - Hall d'honneur



N78021

Domaine d'Ormesson - Extérieurs - La perspective



N78022

Domaine d'Ormesson - Extérieurs - Allées



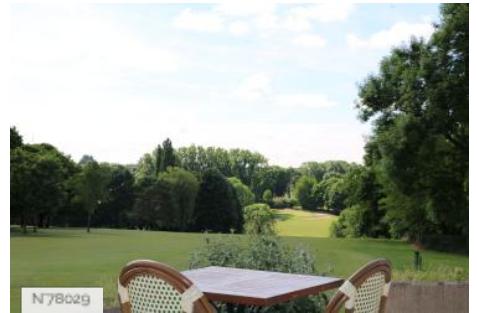
N78023

Domaine d'Ormesson - Extérieurs - Sous-bois



N78024

Domaine d'Ormesson - Parc - Maison abandonnée



N78029

Domaine d'Ormesson - Golf - Club-House - Terrasse