

Lieu pré-repéré par le réseau Film France

Geolocation

N°78006  
mâj : 14/05/2020

## Domaine d'Ormesson - Château - Chambre de Wladimir d'Ormesson

**94490 Ormesson Sur Marne  
France**

Contactez la commission

**Film Paris Region, Commission du Film Ile-de-France**



WWW.FILMFRANCE.NET

Crédits : Commission du Film d'Ile-de-France  
Légende :



WWW.FILMFRANCE.NET

Crédits : Commission du Film d'Ile-de-France  
Légende :



WWW.FILMFRANCE.NET

Crédits : Commission du Film d'Ile-de-France  
Légende :



WWW.FILMFRANCE.NET

Crédits : Commission du Film d'Ile-de-France  
Légende :

## TYPE DE LIEU

CATÉGORIES

Château Demeure Domaine

ENVIRONNEMENT

Plan d'eau ou marais, Rivière ou fleuve, Ville

## PRÉSENTATION GÉNÉRALE

ETAT DU LIEU

Etat général moyen

HISTORIQUE DU LIEU

Le domaine d'Ormesson est une demeure seigneuriale du début du XVII<sup>e</sup> siècle. La propriété entre dans la famille d'Ormesson par voie de mariage. Celle-ci y recoto de nombreux écrivains, notamment Madame de Sévigné, Jean Racine, Nicolas Boileau, Jacques-Bénigne Bossuet et Jean La Fontaine. André Le Nôtre dessine, à cette même époque, les plans du parc du domaine. Au XVIII<sup>e</sup> siècle, Henri d'Ormesson décide de l'agrandissement du corps de logis, modifiant par là même la façade donnant sur le parc. Il conserve cependant la façade sur cour et les pavillons carrés du bâtiment d'origine. L'architecte Antoine Matthieu Le Carpentier modifie à la même époque la toiture des tourelles d'angle et l'encadrement de la porte centrale. Le château est aujourd'hui inhabité et privé.

PÉRIODE DE CONSTRUCTION

XVIII<sup>e</sup> Siècle

ÉLÉMENTS ARCHITECTURAUX

Cheminée d'intérieur

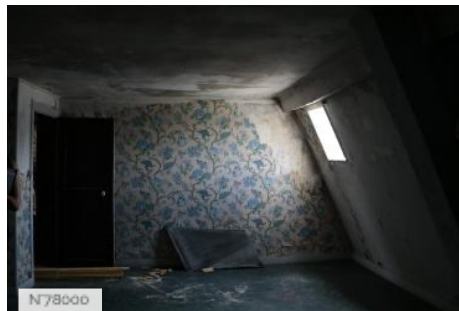
REMARQUABLES

## Lieux en relation



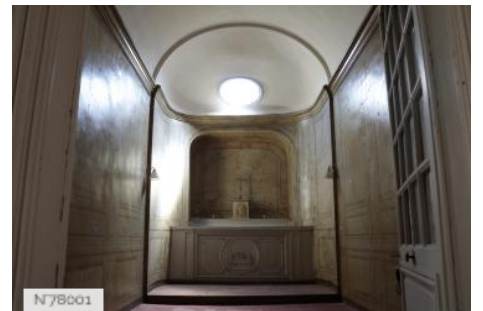
N77941

Domaine d'Ormesson - Club-House - Vestiaire hommes



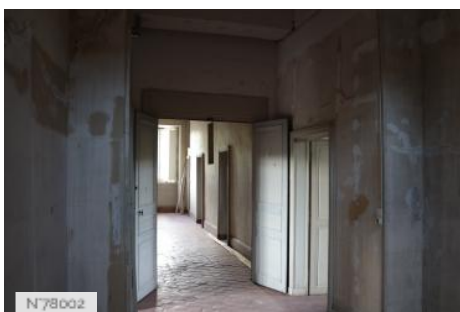
N78000

Domaine d'Ormesson - Château - Combles



N78001

Domaine d'Ormesson - Château - Chapelle



N78002

Domaine d'Ormesson - Château - Etage abandonné



N78004

Domaine d'Ormesson - Château - Couloirs



N78005

Domaine d'Ormesson - Château - Chambre bleue et blanche



Domaine d'Ormesson - Château - Salle de bain



Domaine d'Ormesson - Château - Cabinet de travail de Wladimir d'Ormesson



Domaine d'Ormesson - Château - La chambre Empire et la chambre aux portraits



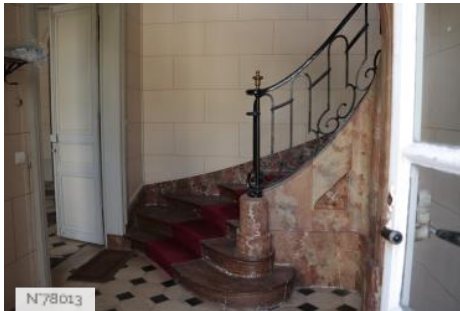
Domaine d'Ormesson - Château - Chambre du Maréchal Lyautey



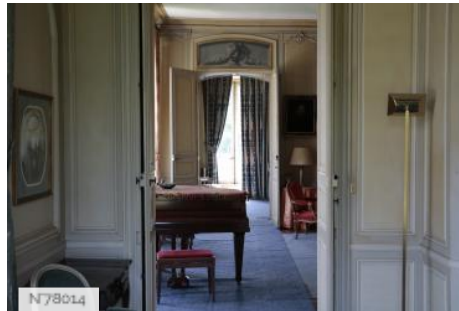
Domaine d'Ormesson - Château - Chambre de la cour



Domaine d'Ormesson - Château - Fiche globale



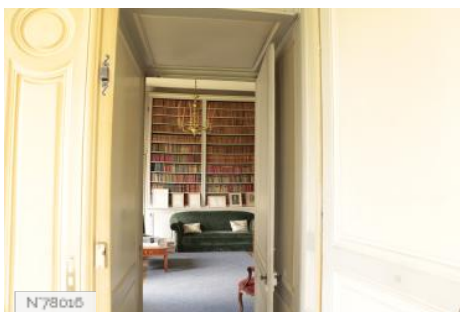
Domaine d'Ormesson - Château - Escalier



Domaine d'Ormesson - Château - Petit salon



Domaine d'Ormesson - Château - Grand salon



Domaine d'Ormesson - Château - Salon de musique



Domaine d'Ormesson - Château - Bibliothèque



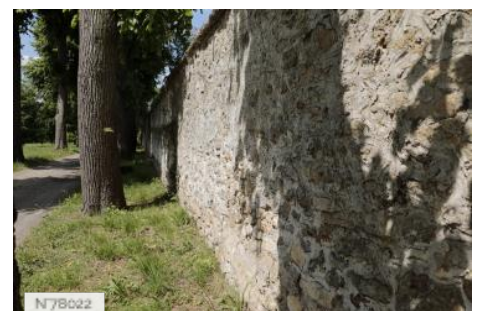
Domaine d'Ormesson - Château - Salle à manger



Domaine d'Ormesson - Château - Hall d'honneur



Domaine d'Ormesson - Extérieurs - La perspective



Domaine d'Ormesson - Extérieurs - Allées



Domaine d'Ormesson - Extérieurs - Sous-bois



Domaine d'Ormesson - Parc - Maison abandonnée



Domaine d'Ormesson - Golf - Club-House -  
Terrasse