



Lieu pré-rapéré par le réseau Film France

Geolocation

N°78005
mâj : 14/05/2020

Domaine d'Ormesson - Château - Chambre bleue et blanche

94490 Ormesson Sur Marne
France

Contactez la commission

Film Paris Region, Commission du Film Ile-de-France



WWW.FILMFRANCE.NET

Crédits : Commission du Film d'Ile-de-France
Légende :



WWW.FILMFRANCE.NET

Crédits : Commission du Film d'Ile-de-France
Légende :



WWW.FILMFRANCE.NET

Crédits : Commission du Film d'Ile-de-France
Légende :

TYPE DE LIEU

CATÉGORIES

Château Demeure Domaine

ENVIRONNEMENT

Parc ou jardin, Plan d'eau ou marais, Ville

PRÉSENTATION GÉNÉRALE

ETAT DU LIEU

Etat général moyen

HISTORIQUE DU LIEU

Le domaine d'Ormesson est une demeure seigneuriale du début du XVII^e siècle. La propriété entre dans la famille Le Fèvre d'Ormesson par voie de mariage. Celle-ci y recoit de nombreux écrivains, notamment Madame de Sévigné, Jean Racine, Nicolas Boileau, Jacques-Bénigne Bossuet et Jean La Fontaine. André Le Nôtre dessine, à cette même époque, les plans du parc du domaine. Au XVIII^e siècle, Henri d'Ormesson décide de l'agrandissement du corps de logis, modifiant par là même la façade donnant sur le parc. Il conserve cependant la façade sur cour et les pavillons carrés du bâtiment d'origine. L'architecte Antoine Matthieu Le Carpentier modifie à la même époque la toiture des tourelles d'angle et l'encadrement de la porte centrale. Le château est aujourd'hui inhabité et privé.

PÉRIODE DE CONSTRUCTION

XVIII^e Siècle

ÉLÉMENTS ARCHITECTURAUX

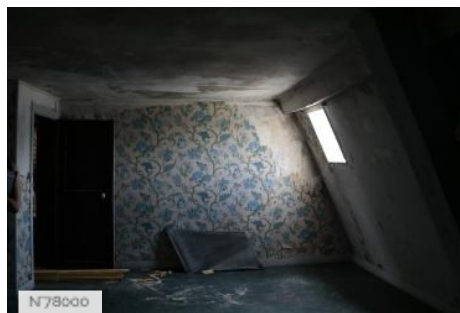
Cheminée d'intérieur

REMARQUABLES

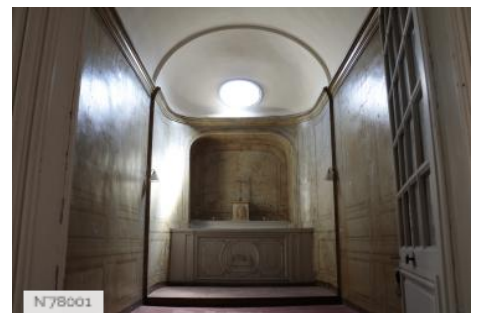
Lieux en relation



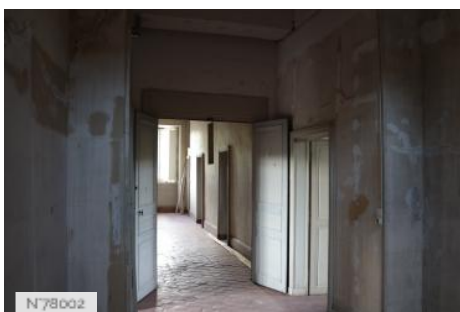
Domaine d'Ormesson - Club-House - Vestiaire hommes



Domaine d'Ormesson - Château - Combles



Domaine d'Ormesson - Château - Chapelle



Domaine d'Ormesson - Château - Etage abandonné



Domaine d'Ormesson - Château - Couloirs



Domaine d'Ormesson - Château - Chambre de Wladimir d'Ormesson



N78007

Domaine d'Ormesson - Château - Salle de bain



N78008

Domaine d'Ormesson - Château - Cabinet de travail de Wladimir d'Ormesson



N78009

Domaine d'Ormesson - Château - La chambre Empire et la chambre aux portraits



N78010

Domaine d'Ormesson - Château - Chambre du Maréchal Lyautey



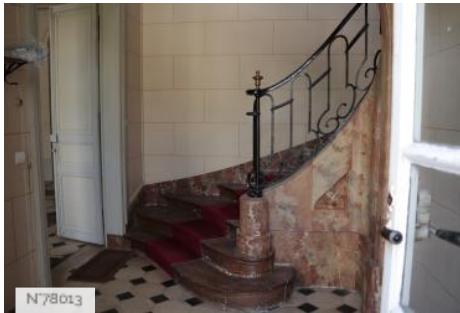
N78011

Domaine d'Ormesson - Château - Chambre de la cour



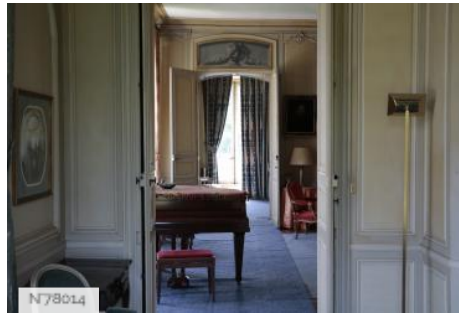
N78012

Domaine d'Ormesson - Château - Fiche globale



N78013

Domaine d'Ormesson - Château - Escalier



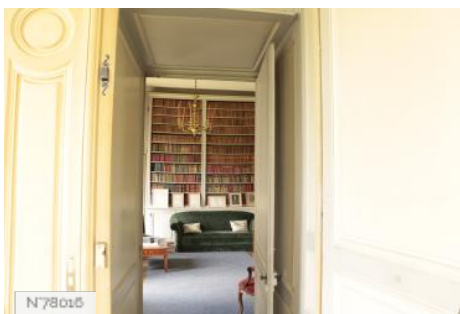
N78014

Domaine d'Ormesson - Château - Petit salon



N78015

Domaine d'Ormesson - Château - Grand salon



N78016

Domaine d'Ormesson - Château - Salon de musique



N78017

Domaine d'Ormesson - Château - Bibliothèque



N78018

Domaine d'Ormesson - Château - Salle à manger



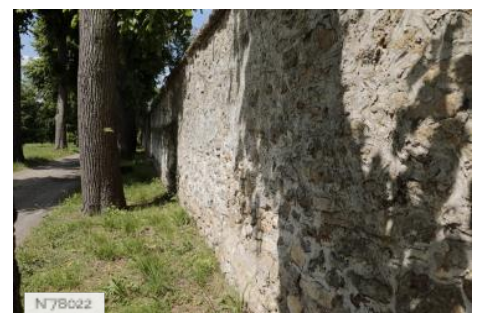
N78019

Domaine d'Ormesson - Château - Hall d'honneur



N78021

Domaine d'Ormesson - Extérieurs - La perspective



N78022

Domaine d'Ormesson - Extérieurs - Allées



Domaine d'Ormesson - Extérieurs - Sous-bois



Domaine d'Ormesson - Parc - Maison abandonnée



Domaine d'Ormesson - Golf - Club-House -
Terrasse