



Lieu pré-rapéré par le réseau Film France

Geolocation

N°78005
mâj : 14/05/2020

Domaine d'Ormesson - Château - Chambre bleue et blanche

**94490 Ormesson Sur Marne
France**

Contactez la commission

Film Paris Region, Commission du Film Ile-de-France



WWW.FILMFRANCE.NET

Crédits : Commission du Film d'Ile-de-France
Légende :



WWW.FILMFRANCE.NET

Crédits : Commission du Film d'Ile-de-France
Légende :



WWW.FILMFRANCE.NET

Crédits : Commission du Film d'Ile-de-France
Légende :

TYPE DE LIEU

CATÉGORIES

Château Demeure Domaine

ENVIRONNEMENT

Parc ou jardin, Plan d'eau ou marais, Ville

PRÉSENTATION GÉNÉRALE

ETAT DU LIEU

Etat général moyen

HISTORIQUE DU LIEU

Le domaine d'Ormesson est une demeure seigneuriale du début du XVII^e siècle. La propriété entre dans la famille Le Fèvre d'Ormesson par voie de mariage. Celle-ci y recoit de nombreux écrivains, notamment Madame de Sévigné, Jean Racine, Nicolas Boileau, Jacques-Bénigne Bossuet et Jean La Fontaine. André Le Nôtre dessine, à cette même époque, les plans du parc du domaine. Au XVIII^e siècle, Henri d'Ormesson décide de l'agrandissement du corps de logis, modifiant par là même la façade donnant sur le parc. Il conserve cependant la façade sur cour et les pavillons carrés du bâtiment d'origine. L'architecte Antoine Matthieu Le Carpentier modifie à la même époque la toiture des tourelles d'angle et l'encadrement de la porte centrale. Le château est aujourd'hui inhabité et privé.

PÉRIODE DE CONSTRUCTION

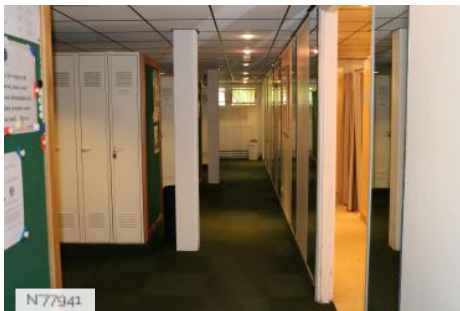
XVIII^e Siècle

ÉLÉMENTS ARCHITECTURAUX

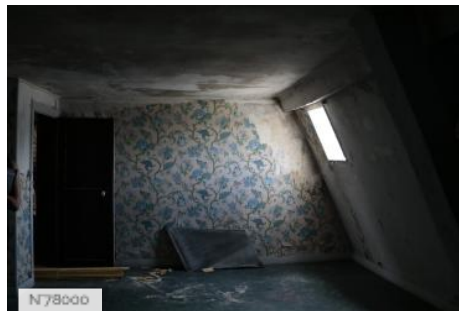
Cheminée d'intérieur

REMARQUABLES

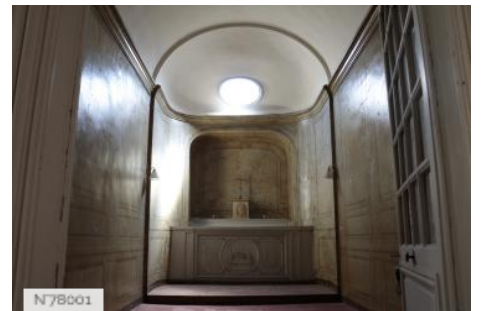
Lieux en relation



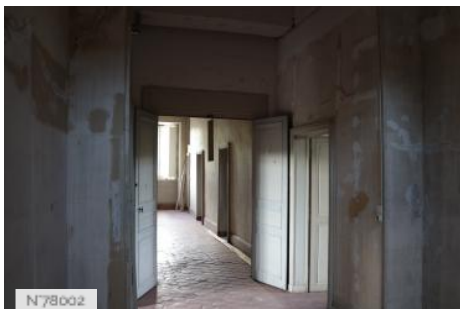
Domaine d'Ormesson - Club-House - Vestiaire hommes



Domaine d'Ormesson - Château - Combles



Domaine d'Ormesson - Château - Chapelle



Domaine d'Ormesson - Château - Etage abandonné



Domaine d'Ormesson - Château - Couloirs



Domaine d'Ormesson - Château - Chambre de Wladimir d'Ormesson



Domaine d'Ormesson - Château - Salle de bain



Domaine d'Ormesson - Château - Cabinet de travail de Wladimir d'Ormesson



Domaine d'Ormesson - Château - La chambre Empire et la chambre aux portraits



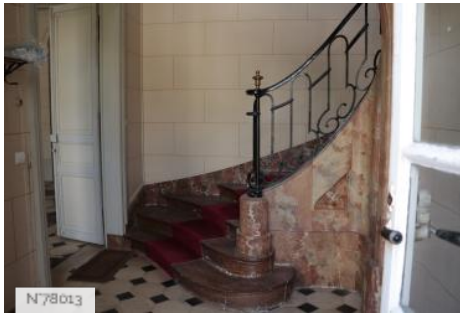
Domaine d'Ormesson - Château - Chambre du Maréchal Lyautey



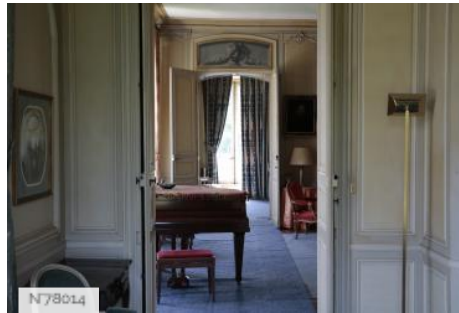
Domaine d'Ormesson - Château - Chambre de la cour



Domaine d'Ormesson - Château - Fiche globale



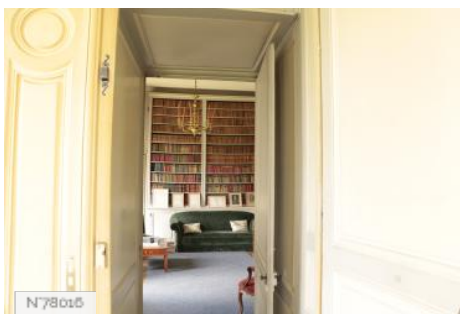
Domaine d'Ormesson - Château - Escalier



Domaine d'Ormesson - Château - Petit salon



Domaine d'Ormesson - Château - Grand salon



Domaine d'Ormesson - Château - Salon de musique



Domaine d'Ormesson - Château - Bibliothèque



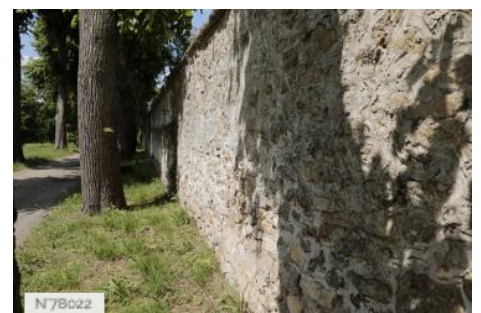
Domaine d'Ormesson - Château - Salle à manger



Domaine d'Ormesson - Château - Hall d'honneur



Domaine d'Ormesson - Extérieurs - La perspective



Domaine d'Ormesson - Extérieurs - Allées



Domaine d'Ormesson - Extérieurs - Sous-bois



Domaine d'Ormesson - Parc - Maison abandonnée



Domaine d'Ormesson - Golf - Club-House -
Terrasse