



Lieu pré-repéré par le réseau Film France

Geolocation

N°78004  
mâj : 14/05/2020

## Domaine d'Ormesson - Château - Couloirs

94490 Ormesson Sur Marne  
France

Contactez la commission

[Film Paris Region, Commission du Film Ile-de-France](#)



WWW.FILMFRANCE.NET

Crédits : Commission du Film d'Ile-de-France  
Légende : Couloir du premier étage



WWW.FILMFRANCE.NET

Crédits : Commission du Film d'Ile-de-France  
Légende : Couloir du premier étage

## TYPE DE LIEU

### CATÉGORIES

Château Couloir Demeure Domaine

### ENVIRONNEMENT

Parc ou jardin, Plan d'eau ou marais, Ville

## PRÉSENTATION GÉNÉRALE

### ETAT DU LIEU

Etat général moyen

### HISTORIQUE DU LIEU

Le domaine d'Ormesson est une demeure seigneuriale du début du XVII<sup>ème</sup> siècle. la propriété entre dans la famille Le Fèvre d'Ormesson par voie de mariage. Celle-ci y recoit de nombreux écrivains, notamment Madame de Sévigné, Jean Racine, Nicolas Boileau, Jacques-Bénigne Bossuet et Jean La Fontaine. André Le Nôtre dessine, à cette même époque, les plans du parc du domaine, notamment le fer à cheval qui met en scène le château. Au XVIII<sup>ème</sup> siècle, Henri d'Ormesson décide de l'agrandissement du corps de logis, modifiant par là même la façade donnant sur le parc. Il conserve cependant la façade sur cour et les pavillons carrés du bâtiment d'origine. L'architecte Antoine Matthieu Le Carpentier modifie à la même époque la toiture des tourelles d'angle et l'encadrement de la porte centrale. Le château, aujourd'hui classé, est désormais inhabité et privé.

### PÉRIODE DE CONSTRUCTION

XVIII<sup>e</sup> Siècle

## Lieux en relation



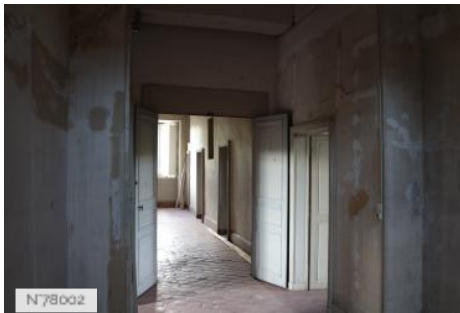
Domaine d'Ormesson - Club-House - Vestiaire hommes



Domaine d'Ormesson - Château - Combles



Domaine d'Ormesson - Château - Chapelle



Domaine d'Ormesson - Château - Etage abandonné



Domaine d'Ormesson - Château - Chambre bleue et blanche



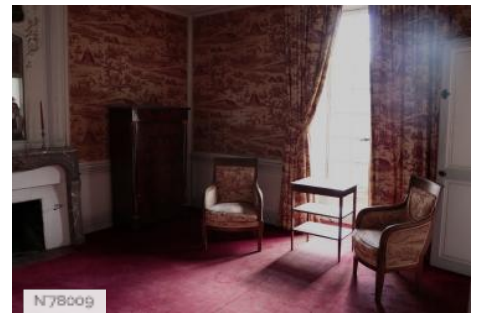
Domaine d'Ormesson - Château - Chambre de Wladimir d'Ormesson



Domaine d'Ormesson - Château - Salle de bain



Domaine d'Ormesson - Château - Cabinet de travail de Wladimir d'Ormesson



Domaine d'Ormesson - Château - La chambre Empire et la chambre aux portraits





N78010  
Domaine d'Ormesson - Château - Chambre du Maréchal Lyautey



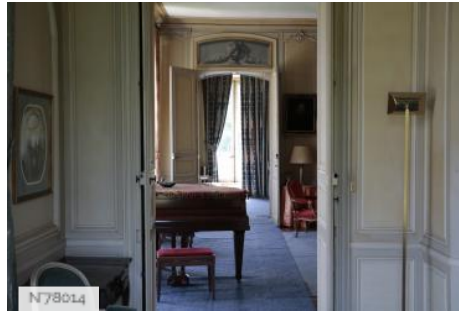
N78011  
Domaine d'Ormesson - Château - Chambre de la cour



N78012  
Domaine d'Ormesson - Château - Fiche globale



N78013  
Domaine d'Ormesson - Château - Escalier



N78014  
Domaine d'Ormesson - Château - Petit salon



N78015  
Domaine d'Ormesson - Château - Grand salon



N78016  
Domaine d'Ormesson - Château - Salon de musique



N78017  
Domaine d'Ormesson - Château - Bibliothèque



N78018  
Domaine d'Ormesson - Château - Salle à manger



N78019  
Domaine d'Ormesson - Château - Hall d'honneur



N78021  
Domaine d'Ormesson - Extérieurs - La perspective



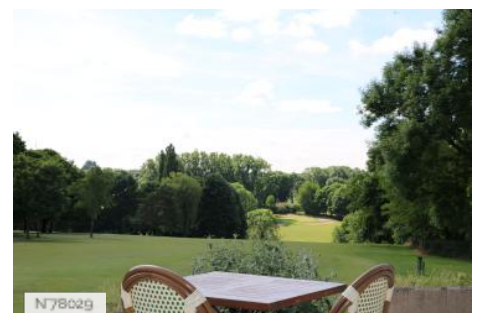
N78022  
Domaine d'Ormesson - Extérieurs - Allées



N78023  
Domaine d'Ormesson - Extérieurs - Sous-bois



N78024  
Domaine d'Ormesson - Parc - Maison abandonnée



N78029  
Domaine d'Ormesson - Golf - Club-House - Terrasse