



Lieu pré-repéré par le réseau Film France

Geolocation

N°78002
maj : 19/04/2022

Domaine d'Ormesson - Château - Etage abandonné

94490 Ormesson Sur Marne
France

Contactez la commission

Film Paris Region, Commission du Film Ile-de-France



WWW.FILMFRANCE.NET

Crédits : Commission du Film d'Ile-de-France
Légende :



WWW.FILMFRANCE.NET

Crédits : Commission du Film d'Ile-de-France
Légende :



WWW.FILMFRANCE.NET

Crédits : Commission du Film d'Ile-de-France
Légende :



WWW.FILMFRANCE.NET

Crédits : Commission du Film d'Ile-de-France
Légende :



WWW.FILMFRANCE.NET

Crédits : Commission du Film d'Ile-de-France
Légende :

TYPE DE LIEU

CATÉGORIES

Demeure Domaine

ENVIRONNEMENT

Parc ou jardin, Plan d'eau ou marais, Ville

PRÉSENTATION GÉNÉRALE

ÉTAT DU LIEU

Mauvais état général

HISTORIQUE DU LIEU

Le domaine d'Ormesson est une demeure seigneuriale du début du XVII^e siècle. La propriété entre dans la famille Le Fèvre d'Ormesson par voie de mariage. Celle-ci y recoit de nombreux écrivains, notamment Madame de Sévigné, Jean Racine, Nicolas Boileau, Jacques-Bénigne Bossuet et Jean La Fontaine. André Le Nôtre dessine, à cette même époque, les plans du parc du domaine. Au XVIII^e siècle, Henri d'Ormesson décide de l'agrandissement du corps de logis, modifiant par là même la façade donnant sur le parc. Il conserve cependant la façade sur cour et les pavillons carrés du bâtiment d'origine. L'architecte Antoine Matthieu Le Carpentier modifie à la même époque la toiture des tourelles d'angle et l'encadrement de la porte centrale. Le château est aujourd'hui inhabité et privé.

PÉRIODE DE CONSTRUCTION

XVI^e Siècle

ÉLÉMENTS ARCHITECTURAUX

Cheminée d'intérieur

REMARQUABLES

Lieux en relation



N77947
Domaine d'Ormesson - Club-House - Vestiaire hommes



N78000
Domaine d'Ormesson - Château - Combles



N78001
Domaine d'Ormesson - Château - Chapelle



N78004
Domaine d'Ormesson - Château - Couloirs



N78005
Domaine d'Ormesson - Château - Chambre bleue et blanche



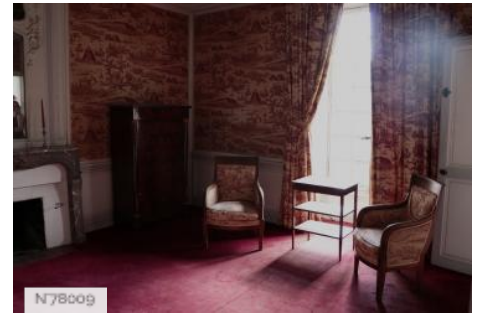
N78005
Domaine d'Ormesson - Château - Chambre de Wladimir d'Ormesson



N78007
Domaine d'Ormesson - Château - Salle de bain



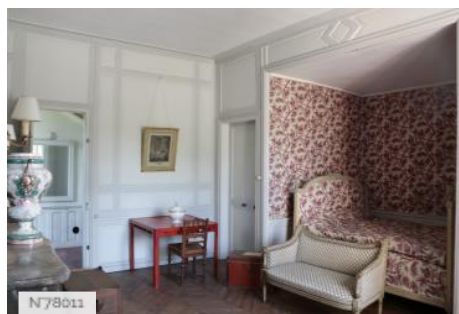
N78008
Domaine d'Ormesson - Château - Cabinet de travail de Wladimir d'Ormesson



N78009
Domaine d'Ormesson - Château - La chambre Empire et la chambre aux portraits



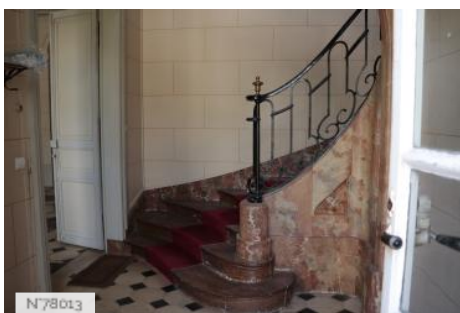
N78010
Domaine d'Ormesson - Château - Chambre du Maréchal Lyautey



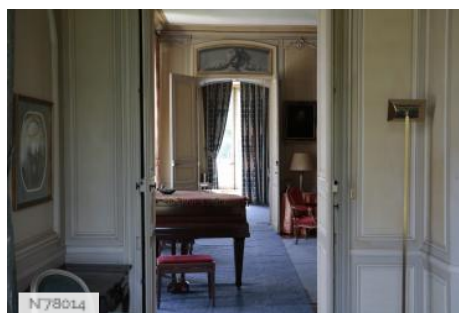
N78011
Domaine d'Ormesson - Château - Chambre de la cour



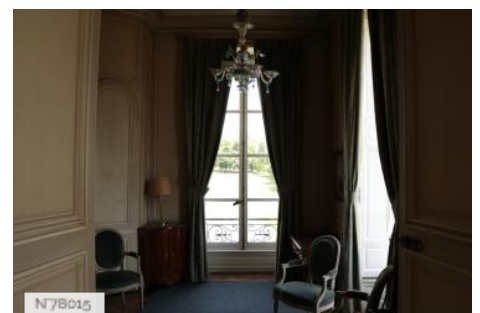
N78012
Domaine d'Ormesson - Château - Fiche globale



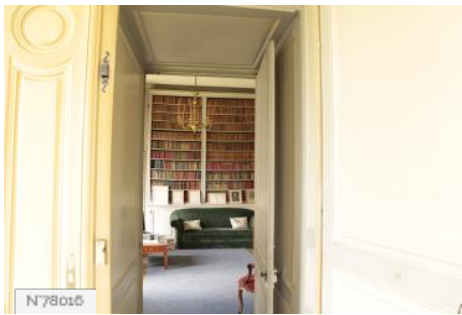
N78013
Domaine d'Ormesson - Château - Escalier



N78014
Domaine d'Ormesson - Château - Petit salon



N78015
Domaine d'Ormesson - Château - Grand salon



N78016

Domaine d'Ormesson - Château - Salon de musique



N78017

Domaine d'Ormesson - Château - Bibliothèque



N78018

Domaine d'Ormesson - Château - Salle à manger



N78019

Domaine d'Ormesson - Château - Hall d'honneur



N78021

Domaine d'Ormesson - Extérieurs - La perspective



N78022

Domaine d'Ormesson - Extérieurs - Allées



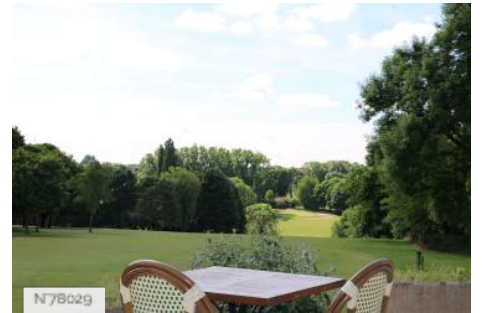
N78023

Domaine d'Ormesson - Extérieurs - Sous-bois



N78024

Domaine d'Ormesson - Parc - Maison abandonnée



N78029

Domaine d'Ormesson - Golf - Club-House - Terrasse