



Lieu pré-repéré par le réseau Film France

Geolocation

N°78000  
mâj : 14/05/2020

## Domaine d'Ormesson - Château - Combles

94490 Ormesson Sur Marne  
France

Contactez la commission

[Film Paris Region, Commission du Film Ile-de-France](#)



WWW.FILMFRANCE.NET

Crédits : Commission du Film d'Ile-de-France  
Légende :



WWW.FILMFRANCE.NET

Crédits : Commission du Film d'Ile-de-France  
Légende :



WWW.FILMFRANCE.NET

Crédits : Commission du Film d'Ile-de-France  
Légende :



WWW.FILMFRANCE.NET

Crédits : Commission du Film d'Ile-de-France  
Légende :



WWW.FILMFRANCE.NET

Crédits : Commission du Film d'Ile-de-France  
Légende :

## TYPE DE LIEU

CATÉGORIES

Château Demeure Domaine Grenier

ENVIRONNEMENT

Parc ou jardin, Plan d'eau ou marais, Ville

## PRÉSENTATION GÉNÉRALE

ETAT DU LIEU

Mauvais état général

HISTORIQUE DU LIEU

Le domaine d'Ormesson est une demeure seigneuriale du début du XVII<sup>ème</sup> siècle. La propriété entre dans la famille d'Ormesson par voie de mariage. Celle-ci y recoit de nombreux écrivains, notamment Madame de Sévigné, Jean Racine, Nicolas Boileau, Jacques-Bénigne Bossuet et Jean La Fontaine. André Le Nôtre dessine, à cette même époque, les plans du parc du domaine. Au XVIII<sup>ème</sup> siècle, Henri d'Ormesson décide de l'agrandissement du corps de logis, modifiant par là même la façade donnant sur le parc. Il conserve cependant la façade sur cour et les pavillons carrés du bâtiment d'origine. L'architecte Antoine Matthieu Le Carpentier modifie à la même époque la toiture des tourelles d'angle et l'encadrement de la porte centrale. Le château est aujourd'hui inhabité et privé.

PÉRIODE DE CONSTRUCTION

XVI<sup>e</sup> Siècle, XVII<sup>e</sup> Siècle

ELÉMENTS ARCHITECTURAUX

Cheminée d'intérieur, Grenier

REMARQUABLES

## Lieux en relation





N77941  
Domaine d'Ormesson - Club-House - Vestiaire hommes



N78001  
Domaine d'Ormesson - Château - Chapelle



N78002  
Domaine d'Ormesson - Château - Etage abandonné



N78004  
Domaine d'Ormesson - Château - Couloirs



N78005  
Domaine d'Ormesson - Château - Chambre bleue et blanche



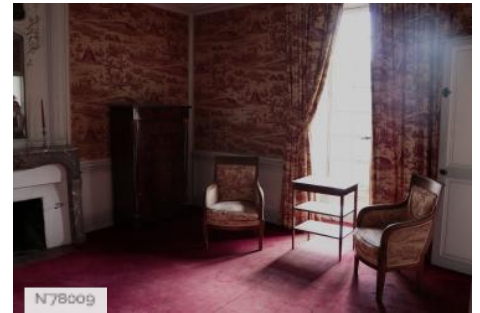
N78005  
Domaine d'Ormesson - Château - Chambre de Wladimir d'Ormesson



N78007  
Domaine d'Ormesson - Château - Salle de bain



N78008  
Domaine d'Ormesson - Château - Cabinet de travail de Wladimir d'Ormesson



N78009  
Domaine d'Ormesson - Château - La chambre Empire et la chambre aux portraits



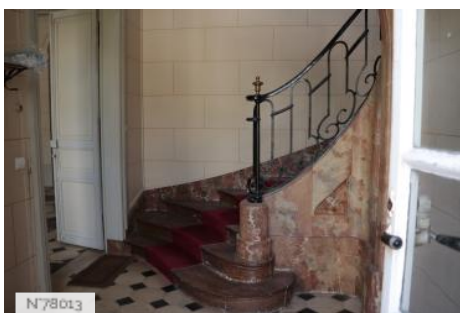
N78010  
Domaine d'Ormesson - Château - Chambre du Maréchal Lyautey



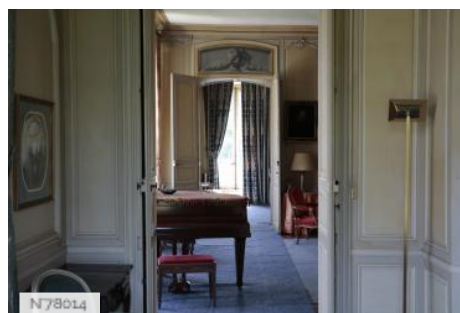
N78011  
Domaine d'Ormesson - Château - Chambre de la cour



N78012  
Domaine d'Ormesson - Château - Fiche globale



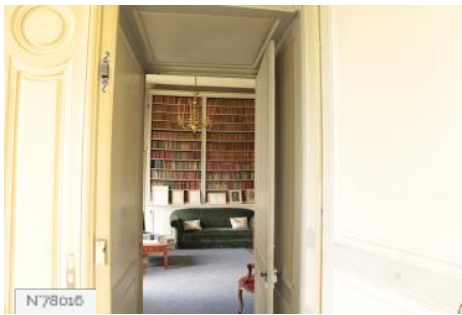
N78013  
Domaine d'Ormesson - Château - Escalier



N78014  
Domaine d'Ormesson - Château - Petit salon



N78015  
Domaine d'Ormesson - Château - Grand salon



N78016

Domaine d'Ormesson - Château - Salon de musique



N78017

Domaine d'Ormesson - Château - Bibliothèque



N78018

Domaine d'Ormesson - Château - Salle à manger



N78019

Domaine d'Ormesson - Château - Hall d'honneur



N78021

Domaine d'Ormesson - Extérieurs - La perspective



N78022

Domaine d'Ormesson - Extérieurs - Allées



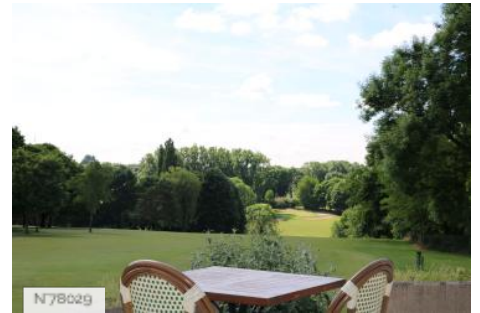
N78023

Domaine d'Ormesson - Extérieurs - Sous-bois



N78024

Domaine d'Ormesson - Parc - Maison abandonnée



N78029

Domaine d'Ormesson - Golf - Club-House - Terrasse