

Lieu pré-repéré par le réseau Film France

Geolocation

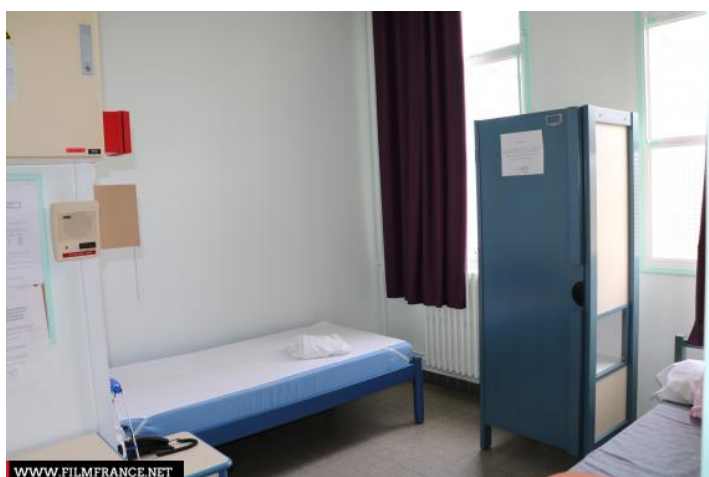
N°77994
mâj : 01/06/2018

La maison d'Education des Loges - Dortoir Jeanne

**78100 St Germain En Laye
France**

Contactez la commission

Film Paris Region, Commission du Film Ile-de-France



WWW.FILMFRANCE.NET

Crédits : ©Commission du Film d'Île-de-France
Légende :



WWW.FILMFRANCE.NET

Crédits : ©Commission du Film d'Île-de-France
Légende :



WWW.FILMFRANCE.NET

Crédits : ©Commission du Film d'Île-de-France
Légende :



WWW.FILMFRANCE.NET

Crédits : ©Commission du Film d'Île-de-France
Légende :



WWW.FILMFRANCE.NET

Crédits : ©Commission du Film d'Île-de-France
Légende :

TYPE DE LIEU

CATÉGORIES

Collège Dortoir Etablissement scolaire Pensionnat

ENVIRONNEMENT

Forêt, Bord de route

PRÉSENTATION GÉNÉRALE

ETAT DU LIEU

Bon état général

HISTORIQUE DU LIEU

La maison d'éducation de la Légion d'Honneur est un établissement d'enseignement public qui accueille en internat 500 collégiennes, descendantes de décorés de la Légion d'Honneur, de la Médaille militaire et de l'ordre national du Mérite. Elle est gérée par la grande chancellerie de la Légion d'honneur. Depuis le XIX^{ème} siècle, plusieurs vagues d'aménagement et d'agrandissement modifient les bâtiments. Napoléon III met en place un programme de restructuration en 1855 avec l'architecte Alphonse Lejeune. Dans les années 1960, les architectes Barthe et Robin ajoutent de nouveaux bâtiments, notamment un nouvel internat, des salles de classe et le réfectoire. En 1990, les façades de l'ancien internat sont remaniées à leur tour. En 2010, l'architecte Benoît Lopez réaménage le dortoir du rez-de-chaussée du nouvel internat, rebaptisé Colette. En 2012, l'architecte Sébastien Loiseau conçoit une extension des batiments scolaires de 1000 m². Aujourd'hui, les quatre phases d'aménagement se côtoient: le néoclassicisme du XIX^{ème}, le design des années 1960, l'austérité des années 1990 et l'architecture moderne des années 2000.

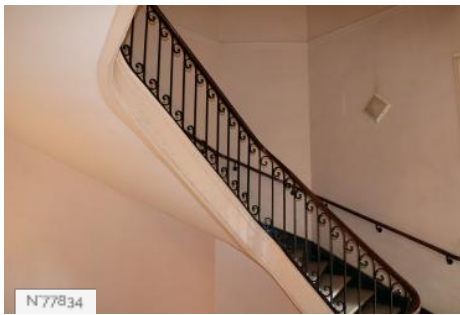
PÉRIODE DE CONSTRUCTION

1961-1970, XIX^e Siècle

STYLE DOMINANT

Contemporain

Lieux en relation



N77834

La maison d'Education des Loges - Escaliers



N77835

La maison d'Education des Loges - Lingerie -



N77837

La maison d'Education des Loges - Sanitaires du dortoir allée



N77838

La maison d'Education des Loges - Dortoir allée



N77839

La maison d'Education des Loges - Escaliers n°2 -



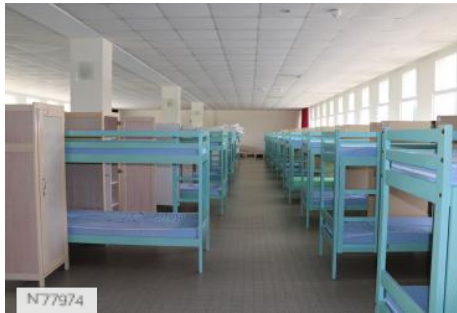
N77971

La maison d'Education des Loges - Chapelle



N77972

La maison d'Education des Loges - Sous-sols



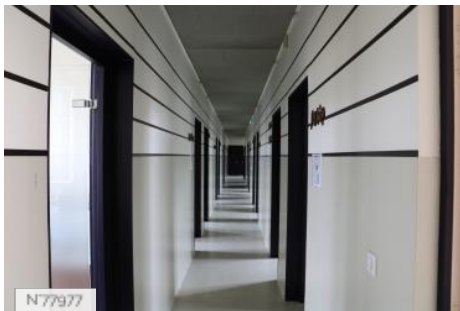
N77974

La maison d'Education des Loges - Dortoirs



N77975

La maison d'Education des Loges - Sanitaires modernes



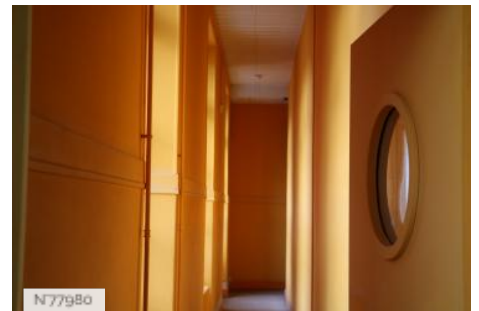
N77977

La maison d'Education des Loges - Studios de musique



N77978

La maison d'Education des Loges - Terrasse



N77980

La maison d'Education des Loges - Salles inutilisées



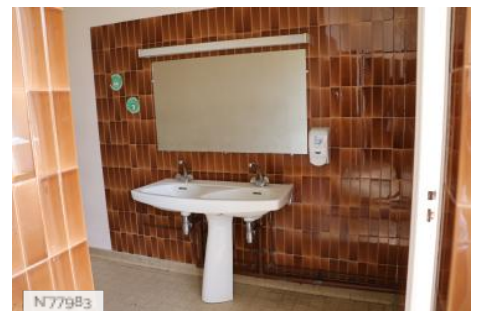
N77981

La maison d'Education des Loges - Salle de travaux manuels



N77982

La maison d'Education des Loges - Salle de judo



N77983

La maison d'Education des Loges - Toilettes années 1970



La maison d'Education des Loges - Bibliothèque



La maison d'Education des Loges - Escalier à l'anglaise



La maison d'Education des Loges - Foyer des vertes



La maison d'Education des Loges - Foyer des violettes



La maison d'Education des Loges - Salle de cérémonie



La maison d'Education des Loges - Salles de musique



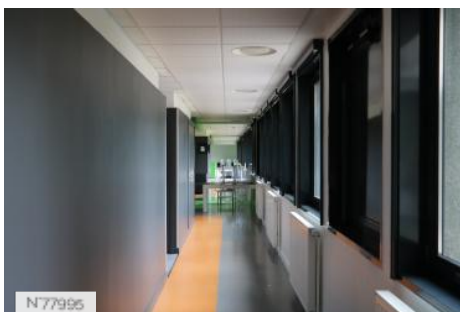
La maison d'Education des Loges - Parloir



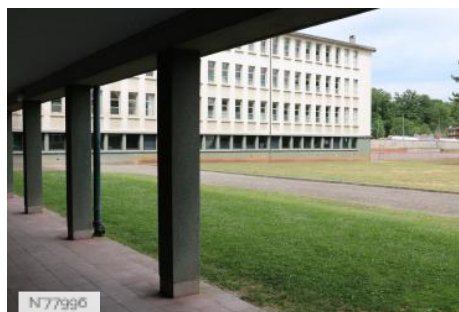
La maison d'Education des Loges - Sanitaires du dortoir Jeanne



La maison d'Education des Loges - Escalier n°3



La maison d'Education des Loges - Dortoir Colette



La maison d'Education des Loges - Fiche globale



La maison d'Education des Loges - Cour d'honneur