



Lieu pré-rapéré par le réseau Film France

Geolocation

N°77928

Lié à la fiche [Maison de l'Océan \(Institut Océanographique de Paris\) - Fiche globale](#)
màj : 20/04/2022

Maison de l'Océan (Institut Océanographique de Paris) - Salle du conseil

**75005 Paris
France**

Contactez la commission

[Film Paris Region, Commission du Film Ile-de-France](#)



WWW.FILMFRANCE.NET

Crédits : Commission du Film d'Ile-de-France
Légende :



WWW.FILMFRANCE.NET

Crédits : Commission du Film d'Ile-de-France
Légende :



WWW.FILMFRANCE.NET

Crédits : Commission du Film d'Ile-de-France
Légende :



WWW.FILMFRANCE.NET

Crédits : Commission du Film d'Ile-de-France
Légende :



WWW.FILMFRANCE.NET

Crédits : Commission du Film d'Ile-de-France
Légende :

TYPE DE LIEU

CATÉGORIES

Bâtiment culturel

Bâtiment enseignement-recherche

Salle de réception

Salle de réunion

ENVIRONNEMENT

Ville

PRÉSENTATION GÉNÉRALE

ETAT DU LIEU

Bon état général

HISTORIQUE DU LIEU

La Maison de l'Océan, anciennement connue sous le nom d'Institut Océanographique de Paris, a été inaugurée en 1911. Elle appartient, avec le Musée Océanographique de Monaco, à la Fondation Albert Ier, Prince de Monaco. L'architecte Henri-Paul Nénot, à l'origine de l'Institut, a également dessiné les plans de l'hôtel Meurice de la rue de Rivoli et participé aux chantiers de la Nouvelle Sorbonne. Les sculpteurs Constant Roux, Paul Landowski, Gustave Nicolas Hennequin, ont quant à eux réalisé les motifs présents sur la tour et sur les façades du bâtiment. Depuis sa création, l'Institut se positionne comme un médiateur entre le monde scientifique, le public, la société civile, les décideurs politiques et les médias, avec le souci de faire découvrir au plus grand nombre l'océan et la science océanographique. Il est inscrit aux monuments historiques depuis un arrêté du 4 novembre 2004.

PÉRIODE DE CONSTRUCTION

1901-1910

ÉLÉMENTS ARCHITECTURAUX

Cheminée d'intérieur

REMARQUABLES

Autres décors du lieu



Maison de l'Océan (Institut Océanographique de Paris) - Grand amphithéâtre



Maison de l'Océan (Institut Océanographique de Paris) - Petit amphithéâtre



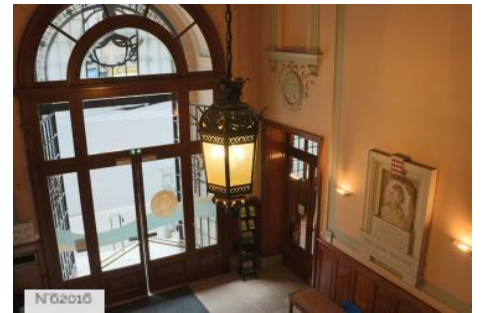
Maison de l'Océan (Institut Océanographique de Paris) - Bibliothèque



Maison de l'Océan (Institut Océanographique de Paris) - Bureau du Ministre



Maison de l'Océan (Institut Océanographique de Paris) - Circulations



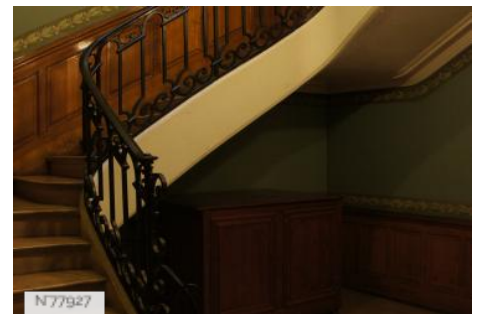
Maison de l'Océan (Institut Océanographique de Paris) - Hall d'entrée



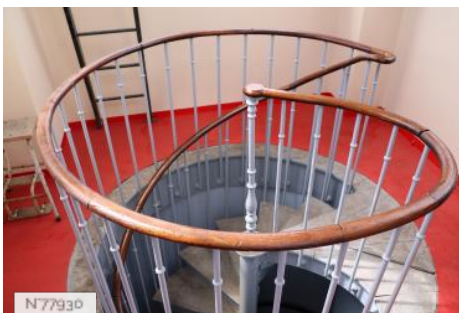
Maison de l'Océan (Institut Océanographique de Paris) - Grand Salon



Maison de l'Océan (Institut Océanographique de Paris) - Salon Laugier



Maison de l'Océan (Institut Océanographique de Paris) - Escalier du Prince



Maison de l'Océan (Institut Océanographique de Paris) - Salle de stockage



Maison de l'Océan (Institut Océanographique de Paris) - Terrasse de la tour

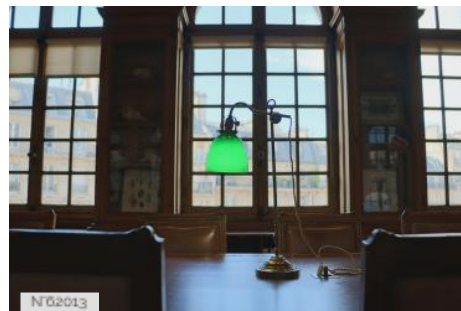
Lieux en relation



Maison de l'Océan (Institut Océanographique de Paris) - Grand amphithéâtre



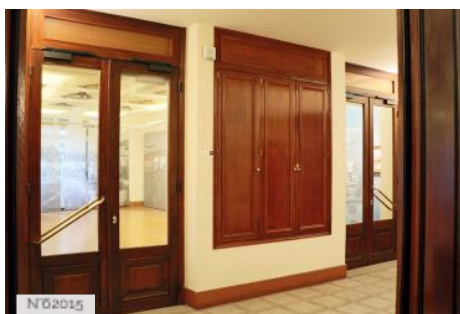
Maison de l'Océan (Institut Océanographique de Paris) - Petit amphithéâtre



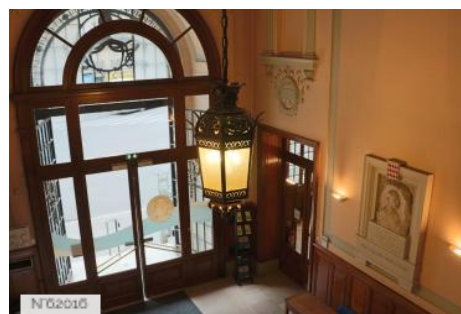
Maison de l'Océan (Institut Océanographique de Paris) - Bibliothèque



Maison de l'Océan (Institut Océanographique de Paris) - Bureau du Ministre



Maison de l'Océan (Institut Océanographique de Paris) - Circulations



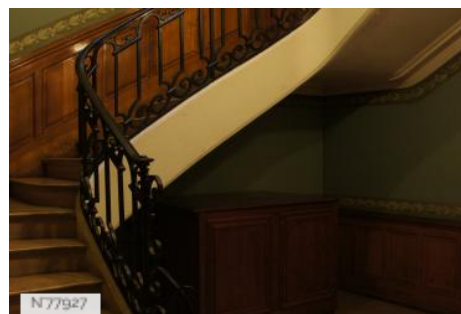
Maison de l'Océan (Institut Océanographique de Paris) - Hall d'entrée



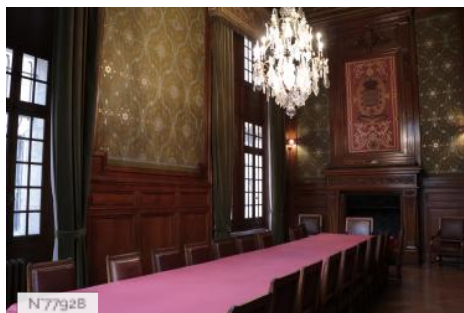
Maison de l'Océan (Institut Océanographique de Paris) - Grand Salon



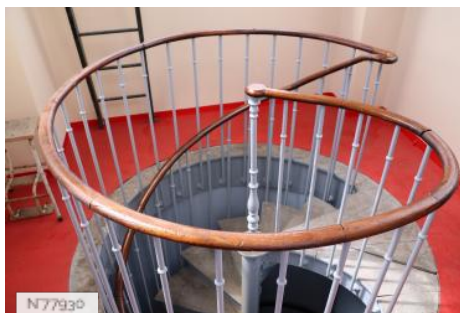
Maison de l'Océan (Institut Océanographique de Paris) - Salon Laugier



Maison de l'Océan (Institut Océanographique de Paris) - Escalier du Prince



Maison de l'Océan (Institut Océanographique de Paris) - Salle du conseil



Maison de l'Océan (Institut Océanographique de Paris) - Salle de stockage



Maison de l'Océan (Institut Océanographique de Paris) - Terrasse de la tour