



Lieu pré-repéré par le réseau Film France

Geolocation

N°77911
màj : 27/08/2018

Ville d'Aubervilliers - Salle l'Embarcadère - Hall Embarcadère

**93300 Aubervilliers
France**

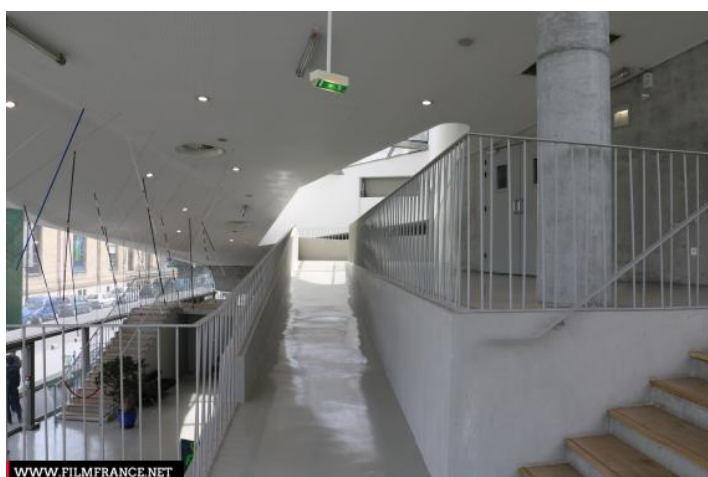
Contactez la commission

Film Paris Region, Commission du Film Ile-de-France



WWW.FILMFRANCE.NET

Crédits : Commission du Film d'Ile-de-France
Légende :



WWW.FILMFRANCE.NET

Crédits : Commission du Film d'Ile-de-France
Légende :



WWW.FILMFRANCE.NET

Crédits : Commission du Film d'Ile-de-France
Légende :



WWW.FILMFRANCE.NET

Crédits : Commission du Film d'Ile-de-France
Légende :



WWW.FILMFRANCE.NET

Crédits : Commission du Film d'Ile-de-France
Légende :

TYPE DE LIEU

CATÉGORIES

Bâtiment culturel

Site culturel

Edifice culturel

Etablissement culturel

Centre culturel

Ensemble culturel

ENVIRONNEMENT

Ville

PRÉSENTATION GÉNÉRALE

HISTORIQUE DU LIEU

Le Conservatoire à Rayonnement Régional du 93 a été imaginé en 2013 par les architectes François Chochon et Laurent Pierre. Il se compose d'un socle en béton et verre et de deux tours asymétriques reliées par des passerelles vitrées. Le Conservatoire et la salle de spectacle l'Embarcadère communiquent.

PÉRIODE DE CONSTRUCTION

2011-2020

STYLE DOMINANT

Contemporain

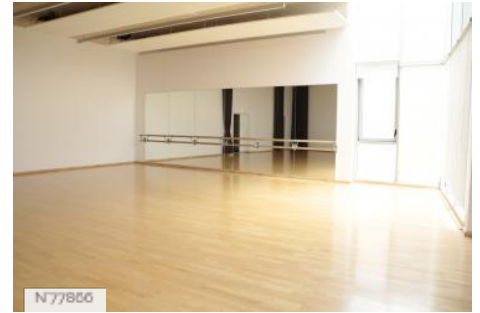
Lieux en relation



Ville d'Aubervilliers - salle l'Embarcadère - Fiche globale



Ville d'Aubervilliers - Conservatoire - Couloir



Ville d'Aubervilliers - Conservatoire - Studio de danse 2 - salle 502



Ville d'Aubervilliers - Conservatoire - Studio de danse 1 - salle 501



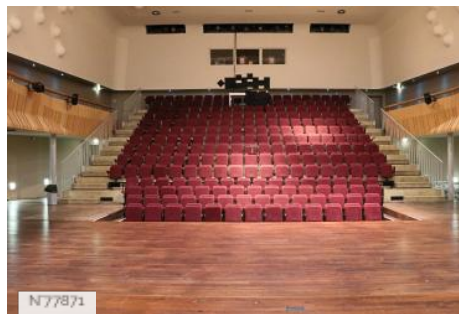
Ville d'Aubervilliers - Conservatoire - Plateau d'orchestre salle 1



Ville d'Aubervilliers - Conservatoire - Escalier



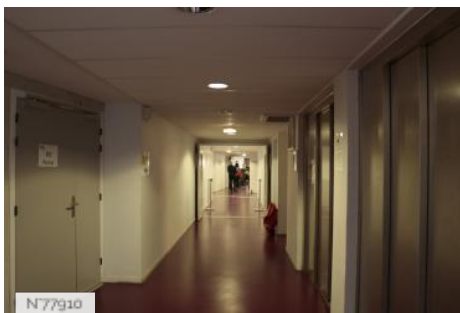
Ville d'Aubervilliers - Conservatoire - Terrasse



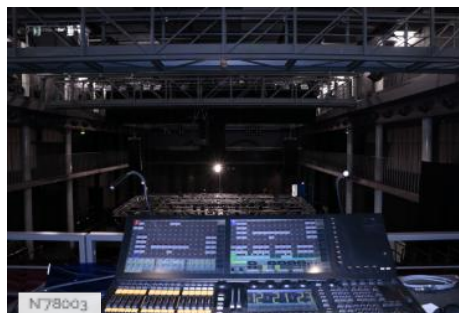
Ville d'Aubervilliers - Conservatoire - Auditorium



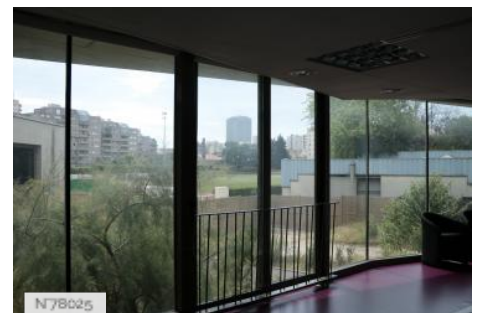
Ville d'Aubervilliers - Conservatoire - Hall conservatoire



Ville d'Aubervilliers - Conservatoire - Fiche globale



Ville d'Aubervilliers - Salle l'Embarcadère - Salle Embarcadère



Ville d'Aubervilliers - Conservatoire - Loges / Espaces techniques