



Lieu pré-repéré par le réseau Film France

Geolocation

N°77894
mâj : 27/08/2018

Ville d'Aubervilliers -
école Jean Macé -
Ancienne salle de classe

93300 Aubervilliers
France

Contactez la commission

Film Paris Region, Commission du Film Ile-de-France



WWW.FILMFRANCE.NET

Crédits : Commission du Film d'Ile-de-France
Légende :



WWW.FILMFRANCE.NET

Crédits : Commission du Film d'Ile-de-France
Légende :

TYPE DE LIEU

CATÉGORIES

Ecole primaire Collège Ecole Etablissement scolaire

ENVIRONNEMENT

Ville

PRÉSENTATION GÉNÉRALE

ETAT DU LIEU

Bon état général

HISTORIQUE DU LIEU

Le groupe scolaire Jean Macé fut le premier à être construit à Aubervilliers, en 1876. L'annexe fut quant à elle construite au début des années 2000.

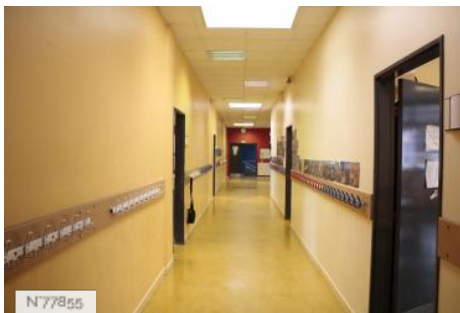
PÉRIODE DE CONSTRUCTION

XIX^e Siècle

STYLE DOMINANT

Contemporain

Lieux en relation



N77855

Ville d'Aubervilliers - école Jean Macé, annexe - Circulations



N77857

Ville d'Aubervilliers - école Jean Macé, annexe - Bureau du psychologue



N77858

Ville d'Aubervilliers - école Jean Macé - Cour de récréation



N77859

Ville d'Aubervilliers - école Jean-Macé - Sanitaires 1er étage



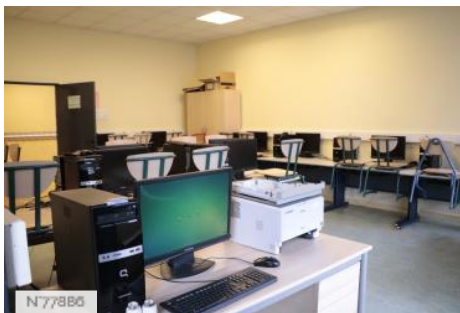
N77860

Ville d'Aubervilliers - école Jean Macé - Préau, salle polyvalente



N77865

Ville d'Aubervilliers - école Jean Macé, annexe - Salles de classe



N77880

Ville d'Aubervilliers - école Jean Macé, annexe - Salles informatiques



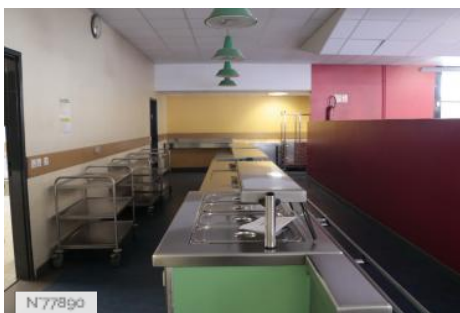
N77887

Ville d'Aubervilliers - école Jean Macé - Logement du gardien

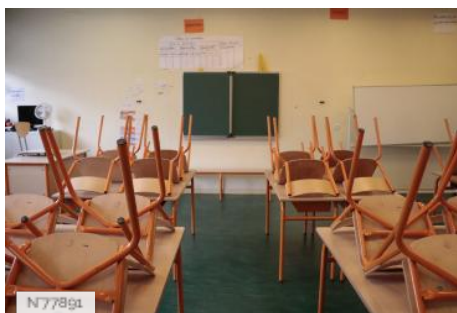


N77889

Ville d'Aubervilliers - école Jean Macé, annexe - Infirmerie



N77890



N77891



N77892

Ville d'Aubervilliers - école Jean Macé, annexe -
Réfectoire



Ville d'Aubervilliers - école Jean Macé - Fiche
globale

Ville d'Aubervilliers - école Jean Macé - Cuisine

Ville d'Aubervilliers - école Jean Macé - Annexe